



**INNOVATION AUS
TRADITION**
DREVE DENTAMID

CATÁLOGO DE PRODUCTOS

Nº 23



Innovación con tradición

¿Cuál es el significado concreto de nuestro eslogan empresarial?

Si usted es uno de nuestros numerosos socios de muchos años, es posible que ya se lo haya preguntado antes.

Significa que ofrecemos orientación en todas las inquietudes relacionadas con la tecnología dental. Con más de 70 años de experiencia y dado nuestro origen como laboratorio dental, sabemos de lo que hablamos. Nuestro enfoque se centra siempre en los usuarios, tanto en el laboratorio como en la práctica. Nosotros no desarrollamos productos porque sí, sino únicamente si aportan valor añadido. Al hacerlo, nuestros amplios conocimientos sobre la tecnología dental convencional son la base indispensable y fructífera para el desarrollo de nuestros productos digitales.

Significa que queremos que se confíe en nosotros. La satisfacción de nuestros clientes es nuestra ambición. Por lo tanto, el contacto no termina con la adquisición de uno de nuestros productos: Comienza ahí. Nuestros expertos en materiales y equipos dentales le acompañan en su viaje personal hacia el laboratorio del futuro y le ayudan con consejos y acciones.

Significa que somos una empresa de tradición, pero no antiguada. Aquellos que, al igual que nosotros, llevan décadas operando en el universo dental, tienen un concepto diferente de lo que es la fiabilidad, la responsabilidad y la comunicación. Estos son valores que nos caracterizan como empresa familiar que somos. Y estamos convencidos de que una relación comercial duradera y de confianza es lo que más beneficia a ambas partes.

Llegados a este punto, les agradezco sinceramente que ustedes – nuestros clientes – den vida a nuestro lema «Innovación por tradición» y que, a pesar de todas las crisis, miren hacia el futuro con optimismo.



Cordialmente

Dr. med. dent. Volker Dreve

Garantía

En la fabricación de los productos nuestra plantilla utiliza materiales seleccionados que cumplen los más altos requisitos técnicos. El procesamiento más cuidadoso, además de nuestra experiencia de décadas, garantiza un excelente estándar de calidad. Nuestros sistemas de productos – dispositivos, materiales y medios auxiliares – están perfectamente coordinados, y nuestros laboratorios los prueban y continúan desarrollando cada día. Gracias a una larga experiencia, concedemos una garantía de durabilidad mínima de dos años a partir de la fecha de producción para la mayoría de nuestros materiales.

Por supuesto, también le asesoramos después de comprar un producto. Nuestro departamento técnico garantiza por lo general un servicio de reparación en un plazo de dos días en caso de fallo de uno de nuestros dispositivos. No obstante, si la reparación se alarga por más tiempo, por supuesto, podremos proporcionarle los dispositivos correspondientes como préstamos sin grandes complicaciones.

Servicios

Nuestro servicio incluye una amplia gama de prestaciones adicionales. Los técnicos dentales especialmente formados le ofrecen asesoramiento y consejo sobre todas las cuestiones relacionadas con nuestros productos a través de nuestra línea telefónica directa y los expertos más punteros, tanto nacionales como extranjeros, presentan nuestros sistemas de productos con cursos de formación y seminarios. Los ejercicios prácticos en nuestras salas de formación son además un elemento destacado del programa de formación de Dreve Dentamid GmbH. Para obtener más información sobre los eventos más recientes, visite dentamid.dreve.de.

Calidad

Como es natural, los estándares de calidad de los productos Dreve se basan siempre en la ciencia y la tecnología más puntera: Así, Dreve Dentamid GmbH cuenta con una certificación según DIN EN ISO 9001, DIN EN ISO 13485 y la directiva 93/42/CEE, Anexo II. Mediante productos biocompatibles, el grupo de empresas Dreve se centra en la seguridad de los pacientes, los técnicos dentales y los dentistas.

Dreve Dentamid GmbH
Max-Planck-Straße 31
59423 Unna/Alemania

Teléfono	+49 2303 8807-37
Fax	+49 2303 8807-55
Correo electrónico	dentamid@dreve.de
Internet	www.dentamid.dreve.de

Leyenda

Seguro que ya lo habrá notado alguna vez: Procesamos los contenidos de las imágenes mucho más rápido que los de los textos. 60 veces más rápido, para ser exactos. Por lo tanto, en este catálogo encontrará muchos iconos para que pueda recordar rápidamente los números, datos y descripciones.

 Dureza, dureza compresiva, resistencia a la presión	 Consistencia	 Color
 Viscosidad	 Grosor de la película	 Tiempo de mezcla
 Tiempo de procesamiento	 Permanencia en la boca	 Desmoldabilidad
 Fin del endurecimiento	 Restablecimiento tras la deformación	 Deformación bajo presión
 Contracción	 Resistencia a los desgarros	 Resistencia al desgarro progresivo
 Módulo de elasticidad	 Resistencia a la flexión	 Expansión en caso de tracción, rotura y flexión
 Suministro de tensión, tensión de operación del cargador	 Consumo de potencia	 Pico de polimerización
 Presión, vacío	 Rango de temperaturas	 Cantidad de llenado
 Dimensiones (Al x An x P mm)	 Peso	
 Lámina utilizable	 Dimensiones interiores del recipiente y la cámara (Al x An x P mm)	 Programas e intervalos temporales
 Sin TPO		

Nuestros expertos ofrecen consejos de aplicación



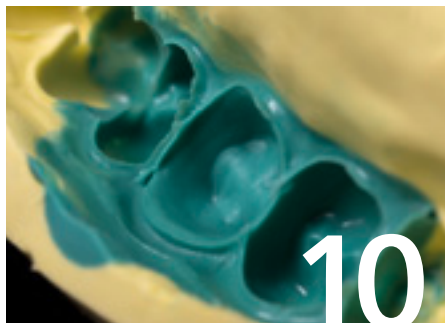
Productos innovadores a partir de la tradición

Siempre con la mejor forma

Siliconas de moldeo

Los productos de silicona se incluyen entre nuestras competencias centrales. Innovadores y económicos a la vez: Es un requisito que nos ponemos a nosotros mismos y a nuestros productos por igual. Lo cumplimos con materias primas de gran calidad, empleados cualificados y procesos de fabricación certificados.

Desde la silicona de moldeo transparente hasta el registro de mordida escaneable, nuestros estrictos estándares de calidad garantizan el mantenimiento de una calidad alta constante, que resulta imprescindible para su trabajo diario.



Casi da pena usarlos para rellenar huecos

Materiales provisionales para C&P

Los materiales Fixtemp C&B ofrecen unos valores técnicos excelentes y convencen por su temperatura de secado, que no daña la pulpa. Pueden aplicarse de forma limpia y muy precisa y llegan a la fase blanda-elástica en tan solo 90 segundos.

Gracias a las mejores propiedades físicas, la fabricación de coronas y puentes provisionales, así como de inlays y onlays, se simplifica y garantiza la máxima precisión de ajuste.



Dreve sienta bases

Impresión en 3D

Líder en la precisión de los detalles en la fabricación de plástico con impresión 3D: Con los productos FotoDent®, disfrutará de nuestra competencia desarrollada a lo largo de los años, con numerosas innovaciones en la impresión en 3D para las tecnologías médicas. Los sistemas perfectamente acordados entre sí cumplen con sus requisitos en las aplicaciones CAD/CAM: De este modo conseguirá mejores resultados, más precisos y más duraderos.

Y si prefiere la versión impresa: Print@Dreve es un cómodo portal para realizar sus pedidos que lleva los modelos dentales con detalles de altísima precisión directamente al laboratorio de forma sencilla, tan solo pulsando un botón.



Pioneros desde hace décadas

Tecnología de termoformado

Fuimos los que revolucionamos un paso más la tecnología dental con la introducción de la tecnología de termoformado. Puesto que este proceso nos sigue convenciendo, seguimos trabajando en mejorar constantemente la tecnología de termoformado con dispositivos de alta tecnología y láminas especializadas para la aplicación.

Convéznase de sus variadas posibilidades de uso, desde la protección bucal deportiva personalizada hasta el alineador.



Solos somos fuertes, pero juntos lo somos más

Tecnología de moldeo de plástico

Funcional, estética y precisa: Ofrecemos sistemas completos para la tecnología de moldeo de plástico, desde la prótesis hasta la caracterización individual de la superficie. A diferencia del polimerizado en caliente, las prótesis de plástico Castdon presentan una contracción considerablemente menor. Además, el procesamiento resulta más sencillo, rápido y limpio.

Y si aún siente cierta inseguridad a la hora de la aplicación: Ofrecemos talleres periódicos sobre el tema, impartidos por expertos con experiencia.



Y se hizo la luz

Fotopolimerización

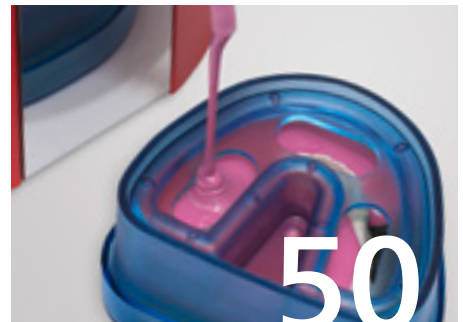
Los materiales fotopolimerizables se cuentan entre los medios auxiliares cotidianos más frecuentes de un laboratorio dental. Sin estos y los dispositivos adecuados, no podrían llevarse a cabo adecuadamente muchos pasos elementales del trabajo. Nos parece motivo suficiente para seguir investigando constantemente sobre innovaciones en el campo de la fotopolimerización. El cambio de los tubitos de luz por LED en nuestros dispositivos es un ejemplo brillante de unos procesos de trabajo simplificados y más económicos.



Siempre con nosotros

Siliconas de laboratorio

Desde que se fundara la empresa, las siliconas de laboratorio son una parte fija de nuestra gama de productos. Así, a lo largo de los años nos hemos convertido en especialistas en siliconas dentales. Nos llena de orgullo la diversificación de nuestros productos, con una amplísima oferta para el trabajo diario en el laboratorio técnico dental, desde siliconas de duplicado hasta de posicionamiento. Gracias a los continuos controles de calidad y a las materias primas de gran calidad, garantizamos la seguridad en el día a día en el laboratorio, con la silicona adecuada para cada requisito.



El toque final

Productos y accesorios

Pequeños, pero matones: A menudo son los detalles minúsculos los que resultan decisivos en relación con la calidad de un trabajo. Es por ello que nos dedicamos también con la mayor atención y compromiso posibles a las pequeñas cosas, desde el material de la base del modelo hasta la punta mezcladora. También en nuestros accesorios, disponemos los máximos requisitos de calidad, siguiendo el principio de que todo sea del mismo fabricante. Siempre con el objetivo de proporcionar al usuario un producto final de alta calidad.



Siliconas Dynax®

Moldeado con un sistema.

Nuestras siliconas de moldeo Dynax® son dos cosas: precisas y fáciles de usar. La hidrofilia garantiza la alta precisión del moldeo. Nuestro innovador efecto de enganche garantiza la mejor facilidad de uso para usuarios y pacientes: Largos tiempos de procesamiento con una breve permanencia en la boca. De este modo, todo el proceso de moldeo tiene lugar en menos de 3 minutos.

- ⊕ Efecto de enganche
- ⊕ Hidrofilia optimizada
- ⊕ Superficie escaneable
- ⊕ Mecánica mejorada



Control visual del moldeo de implantes con Dynax® clear

Dynax® putty

Silicona de moldeo de masilla vulcanizada por adición. Sin cola y especialmente fácil de manejar. Apta para las técnicas de sándwich, corrección, mezcla doble y moldeo de los bordes funcionales, posibilidad de combinación con Dynax® light.

Botes con cuchara de dosificación, 2 x 450 ml	D6101
---	-------



Dynax® heavy body

Silicona «tray-type» estable vulcanizada por adición. Consistencia de presión acumulada, con propiedades tixotrópicas. Especialmente apta para las técnicas de sándwich, corrección y mezcla doble, posibilidad de combinación con Dynax® light.

Cartuchos dobles, 2 x 50 ml, 6 puntas mezcladoras	D6112
Cartuchos dobles, 8 x 50 ml	D6113
Cartucho grande de 380 ml, 5 puntas mezcladoras, 1 anillo de bayoneta	D6140

Dynax® light

Silicona de corrección fluida vulcanizada por adición. Material de corrección tixotrópico de baja viscosidad (light body) con una alta precisión en los detalles. Apto para la técnica de corrección, posibilidad de combinación con Dynax® clear, putty, heavy body y mono.

A tener en cuenta: ¡La serie Dynax® está perfectamente a juego entre sí! Para obtener los mejores resultados de precisión, recomendamos utilizar Dynax® light únicamente con los materiales de base hidró-filos Dynax® putty y Dynax® heavy body.

Cartuchos dobles, 2 x 50 ml, 12 puntas mezcladoras	D6103
Cartuchos dobles, 8 x 50 ml	D6104





Dynax® mono

Silicona de moldeo monofásica vulcanizada por adición. Tixotrópica y estable. Apta para el método monofásico, posibilidad de combinación con Dynax® light.

Cartuchos dobles, 2 x 50 ml, 6 puntas mezcladoras	D6106
Cartuchos dobles, 8 x 50 ml	D6107
Cartucho grande de 380 ml, 5 puntas mezcladoras, 1 anillo de bayoneta	D6120



Dynax® clear

Silicona de moldeo monofásica vulcanizada por adición transparente. Comportamiento de fluidez muy bueno, control perfecto durante el moldeo. Especialmente apta para el moldeo de implantes, posibilidad de combinación con el delineador opaco de precisión Dynax® light.

Cartuchos dobles, 2 x 50 ml, 6 puntas mezcladoras	D6121
Cartuchos dobles, 8 x 50 ml	D6122



Dynax® putty	1:30 min.	1:30 min.	60 Shore A	maleable – tipo 0	amarillo
Dynax® heavy body	1:30 min.	1:30 min.	70 Shore A	alta – tipo 1	azul celeste
Dynax® light	1:30 min.	1:30 min.	46 Shore A	baja – tipo 3	verde esmeralda
Dynax® mono	1:30 min.	1:30 min.	58 Shore A	media – tipo 2	lavanda
Dynax® clear	1:30 min.	2:00 min.	60 Shore A	media – tipo 2	transparente

Moldeo Siliconas de moldeo

Zerosil® soft con indicador de color

LA alternativa a los alginatos. Ahora, con un indicador de color químico como novedad, que refleja visualmente el proceso de endurecimiento 1:1 a partir del desarrollo del color. De este modo, solo se alcanza el color final una vez finalizada de verdad la fase de endurecimiento. Asimismo, el tiempo de procesamiento y la permanencia en la boca se han reducido en un 25 %.

Cartucho grande de 380 ml	D5118
---------------------------	-------

Zerosil® soft

Silicona de moldeo vulcanizada por adición para vertidos múltiples. Una alternativa económica y de calidad a los moldeos con alginatos. Compatible con todos los yesos, desinfectable. Moldeos almacenables de forma ilimitada, especialmente apta para el moldeo de situación.

Tubos, 2 x 500 ml	D48411
Tubos, 2 x 875 ml	D4841



Su silicona para cualquier técnica

Indicación	Dynax® clear	Dynax® heavy body	Dynax® light	Dynax® mono	Dynax® putty	Zerosil® soft
Moldeo de coronas y puentes						
Técnica de mezcla doble	•	•	•	•	•	
Corrección	•	•	•	•	•	
Sándwich	•	•	•	•	•	
Monofásica	•	•	•	•	•	
Moldeo de inlays y onlays						
Técnica de mezcla doble	•	•	•	•	•	
Corrección	•	•	•	•	•	
Sándwich	•	•	•	•	•	
Monofásica	•	•	•	•	•	
Moldeo de implantes						
Corrección	•	•		•		
Monofásica	•	•		•		
Moldeo funcional						
Función				•		
Moldeo de fijación						
Monofásica		•		•		
Moldeo de rebases						
Monofásica			•	•		
Determinación de puntos de presión						
Monofásica			•	•		
Elaboración de moldes provisorios						
Monofásica				•	•	
Situación				•	•	
Moldeo de situación						
Monofásica						•
Situación						•
Moldeo del maxilar opuesto						
Monofásica						•



Moldeo con Zerosil soft con indicador de color



Las siliconas necesitan más de 30 minutos para desplegar las propiedades ideales. Por ello, recuerde no verter el moldeo de silicona inmediatamente después de sacarlo de la boca.

Moldeo Registros de mordida

StoneBite®

Silicona vulcanizada por adición con una dureza final extremadamente alta, de 48 Shore D. Absolutamente precisa y fiable. Especialmente apta para registros y claves de mordida en el registro intraoral con pernos de soporte.

Cartuchos dobles, 2 x 50 ml, 12 puntas mezcladoras, 12 puntas de aplicación	D504872
Cartuchos dobles, 4 x 50 ml	D504873



StoneBite®: Representación exacta, continuación precisa del procesamiento, estable a largo plazo

StoneBite® scan

Material para registros de mordida escaneable con base de silicona A. Alta dureza final, tixotrópica y estable. Corte y fresado muy buenos. Desarrollada especialmente para las aplicaciones CAD/CAM.

Cartuchos dobles, 2 x 50 ml, 12 puntas mezcladoras, 12 puntas de aplicación	D504870
---	---------



Regofix transparent

Silicona para registros de mordida transparente, no opaca a las radiografías. Libre de sustancias de relleno, muy buen corte, alta dureza final, capacidad de restablecimiento espontánea. Adecuado para el registro de mordida guiado en la zona de los dientes anteriores.

Cartuchos dobles, 2 x 50 ml, 12 puntas mezcladoras	D504876
Cartuchos dobles, 8 x 50 ml	D504877



Regofix opak

Material para registros de mordidas con corte y fresado muy buenos. Rápida, dura, precisa. Apta para todo tipo de registros de mordida, así como para los cierres en el registro intraoral con pernos de soporte.

Cartuchos dobles, 2 x 50 ml, 12 puntas mezcladoras	D504874
Cartuchos dobles, 8 x 50 ml	D504875



Shore D es la unidad de medida para un procedimiento de medición de la dureza de materiales no flexibles por encima de 90 Shore A.

Zerosil soft con indicador de color	1:00 min.	2:00 min.	40 Shore A	media – tipo 2	ciruela a naranja
Zerosil® soft	1:30 min.	1:30 min.	40 Shore A	media – tipo 2	naranja
StoneBite®	0:30 min.	1:20 min.	48 Shore D	media – tipo 2	naranja
StoneBite® scan	0:30 min.	1:20 min.	32 Shore D	media – tipo 2	gris
Regofix transparente	0:30 min.	1:30 min.	70 Shore A	media – tipo 2	transparente
Regofix opaca	0:30 min.	1:30 min.	90 Shore A	alta – tipo 1	azul

Moldeo Accesorios

Puntas mezcladoras

Dosificación 1:1
Ø Interior 5,4 mm
Color rosa

StoneBite®, StoneBite® scan

40 uds.	D4970X1
100 uds.	D49701X1



Dosificación 1:1
Ø Interior 4,2 mm
Color amarillo

Dynax® light

40 uds.	D4970X5
100 uds.	D49701X5



Dosificación 1:1
Ø Interior 6,5 mm
Color verde

Dynax® clear, Dynax® heavy body
Dynax® mono, Regofix

40 uds.	D4970X2
100 uds.	D49701X2



Dosificación 5:1
Ø Interior 6,0 mm
Color amarillo

Zerosil® soft, Dynax® putty
Dynax® heavy body, Dynax® mono

15 uds.	D4982
50 uds.	D4981



Puntas de acceso

Apliques para puntas mezcladoras, para la aplicación intraoral.

transparentes (p. ej. para Dynax® clear)
amarillas (p. ej. para Dynax® light)

40 uds., transparentes	D49602
40 uds., amarillas	D49604



Puntas de aplicación

Apliques para puntas mezcladoras, para la aplicación intraoral. Forma aplanada para materiales de registro de mordida.

transparentes (p. ej. para StoneBite®)

40 uds., transparentes	D49603
------------------------	--------



Anillo de bayoneta

Aplique para el uso del cartucho grande de 380 ml.

Anillo de bayoneta, amarillo	D4980
------------------------------	-------



Inyector DS 50 1:1

Para la aplicación de siliconas de laboratorio dental de cartuchos dobles S 50.

Proporción de mezcla 1:1

Inyector DS 50 1:1	D5007
--------------------	-------



Materiales provisionales para C&P & accesorios

Fixtemp C&B 4:1

Compuesto de mezcla automática en una proporción de mezcla 4:1 para la realización de coronas y puentes e inlays y onlays provisionarios. Alta resistencia a la rotura, sin formación de temperaturas nocivas para la pulpa durante el endurecimiento intraoral. Aplicación rápida y segura a través de un sistema de cartuchos de seguridad.

Color	50 ml cd + 10 puntas mezcla	5 x 50 ml cd + 50 puntas mezcla
A1	D50391	
A2	D50392	D503925
A3	D50393	D503935
A3,5	D50394	
B1	D50395	
Bleach X	D50396	



No supere nunca el momento de extraer Fixtemp C&B de la boca del paciente durante la fase flexible. ¡Todos los plásticos se contraen!



Resultados convincentes a nivel visual con Fixtemp C&B

Fixtemp C&B 4:1	0:45 min.	~ 2:00-3:00 min.	~ 6:00 min.	≥ 200 MPa	≥ 60 MPa	-

Puntas mezcladoras

Dosificación 4:1/10:1
 Ø Interior 3,2 mm
 Color azul claro

Fixtemp C&B 4:1
 Fixtemp C&B 10:1

40 uds.	D4970X4
100 uds.	D49701X4

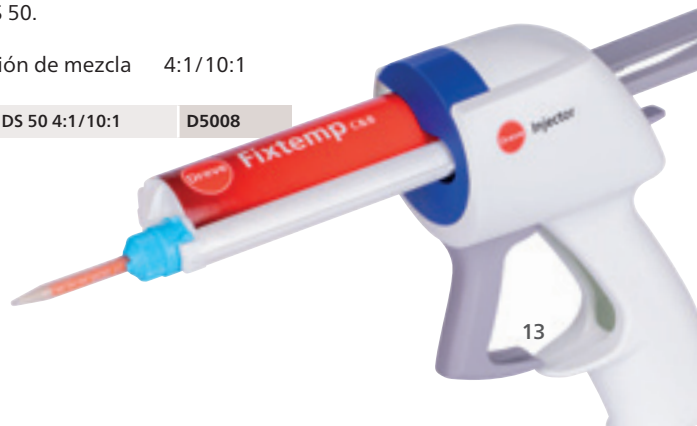


Inyector DS 50 4:1/10:1

Para la aplicación de materiales provisionales para C&P a partir de cartuchos dobles S 50.

Proporción de mezcla 4:1/10:1

Inyector DS 50 4:1/10:1	D5008
-------------------------	-------

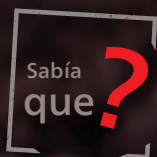


FotoDent[®] biobased model

Nuestra primera resina para impresión en 3D verde

La sostenibilidad, el clima y el medio ambiente son temas más actuales que nunca, y seguirán siéndolo. Hacemos frente a este avance y, ahora, podemos presentar el primer e impresionante resultado al mundo de la odontología con el último miembro de la familia FotoDent[®]:

FotoDent[®] biobased model es una resina fotopolimerizable formado al 50 % por materias primas sostenibles. La ventaja ecológica de las materias primas ecológicas con respecto a las basadas en el petróleo se halla en que influyen menos en el clima a la hora de elaborar la resina: Cuando el carbono se obtiene de la biomasa, no se convierte en dióxido de carbono. Aquí, por tanto, el dióxido de carbono se convierte en una materia prima valiosa a través de plantas. Esto invierte la tendencia de las cada vez más intensas emisiones de carbono como dióxido de carbono a la atmósfera por parte del ser humano.



Las materias primas sostenibles son partes de trigo y maíz que no se utilizan para la producción de alimentos. La elaboración de estos componentes vegetales, por tanto, no compete con la producción de alimentos. Además, no están modificados genéticamente.

- ⊕ Menor carga para la atmósfera
- ⊕ Libre de sustancias cancerígenas
- ⊕ Tiempos de limpieza menores



Productos FotoDent®

Producción generativa de un mismo fabricante

Desde hace décadas, los productos dentales digitales de Dreve Dentamid GmbH son sinónimo de competencia e innovación en la impresión en 3D con fines médicos. Al igual que en el resto de la gama de productos, la idea sistemática es, ante todo, la siguiente: Los plásticos y equipos son del mismo fabricante y están exactamente adaptados entre sí. De este modo, se garantiza el proceso de laboratorio especificado.



Plantillas de perforación dentales



Máscaras de encías dentales



Piezas moldeadas calcinables



Férulas de transmisión para ortodoncias



Cucharas de moldeo dentales



Modelos de trabajo dentales



Bases para prótesis dentales



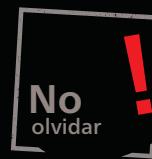
Modelos dentales biológicos



Coronas dentales y puentes



Férulas de mordida



Agite bien la botella antes de verter el plástico en la cubeta.

¡NUEVO! FotoDent® insulant

Medio aislante de base biológica para modelos de plástico impresos en 3D utilizados en el procesamiento de autopolímeros. Aislamiento óptimo para el proceso de dispersión en el ámbito de la ortodoncia o para la producción de prótesis como, por ejemplo, de Castdon.



Botella de 100 ml

D4307

Impresión 3D Resinas FotoDent®

FotoDent® denture

385 nm

Resina fotopolimerizable para la producción de bases para prótesis dentales. El uso de la resina permite resultados precisos con la máxima estabilidad dimensional. FotoDent® denture está libre de MMA, y su color se mantiene estable.

rosa-transparente, botella de 1,0 kg	D35500
rosa-opaco, botella de 1,0 kg	D35501



FotoDent® guide

385 / 405 nm

Resina fotopolimerizable para la elaboración de plantillas de perforación dentales. Las plantillas elaboradas a partir de FotoDent® guide tienen una forma estable y son biocompatibles.

385 nm, incoloro-transparente, botella de 1,0 kg	D35650
405 nm, azul-transparente, botella de 1,0 kg	D35600

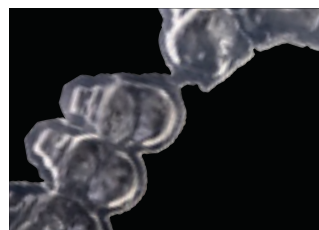


FotoDent® IBT

385 nm

Resina fotopolimerizable para la fabricación de férulas de transmisión transparentes para ortodoncias. Es posible comprobar las correctas posiciones de los brackets en todo momento, antes y después de la adhesión. Flexibilidad ideal para una retirada sencilla. Utilizable con todos los sistemas de brackets convencionales.

Botella de 1,0 kg	D35120
-------------------	--------

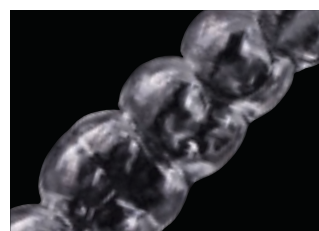


¡NUEVO! FotoDent® splint

405 nm

Material fotopolimerizable para la elaboración de férulas dentales mediante el procedimiento de impresión en 3D. El molde producido es especialmente resistente a la rotura y tiene una superficie homogénea. Las férulas dentales fabricadas con FotoDent® splint son biocompatibles.

Botella de 1,0 kg	D35800
-------------------	--------



¡NUEVO! FotoDent® TCB

385 / 405 nm

FotoDent® TCB es un material compuesto apto para la impresión en 3D para la fabricación de coronas y puentes temporales. Adecuado para impresoras Chairside y de laboratorio. Disponible en los colores A1, A2, A3, A3,5, B1 y BleachX.

Botella de 1,0 kg	
-------------------	--

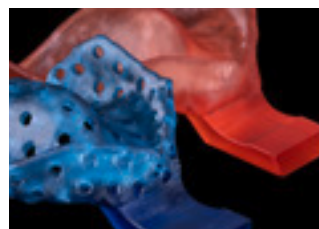


FotoDent® tray2

385 / 405 nm

Plástico optimizado y biocompatible para la fabricación de cucharas de moldeo dentales individuales. Alta reactividad con una baja viscosidad. Limpieza simplificada y mejores propiedades mecánicas. Tiempos de impresión el doble de rápidos, posibilidad de lograr espesores de capa de 300 µm. Las cucharas de moldeo ya elaboradas presentan una superficie homogénea, lo cual reduce considerablemente el trabajo de adaptación manual a posteriori.

azul transparente, botella de 1,0 kg	D353001
verde transparente, botella de 1,0 kg	D353002
rosa transparente, botella de 1,0 kg	D353003



FotoDent® cast

385 / 405 nm

Resina fotopolimerizable para la producción de piezas moldeadas calcinables para la tecnología de moldeo dental. El material es altamente compatible: Puede utilizarse con todos los materiales de revestimiento convencionales.

Botella de 1,0 kg	D35100
-------------------	--------



Impresión 3D Resinas FotoDent®

FotoDent® gingiva

Resina fotopolimerizable para la elaboración de máscaras para encías dentales. Se mantiene blando y flexible de forma duradera. Puede combinarse a la perfección con los modelos de trabajo de FotoDent® biobased model y las resinas model2.

385 nm

Botella de 1,0 kg	D35850
-------------------	--------



FotoDent® biobased model

Resina fotopolimerizable para modelos formado al 50% por materias primas sostenibles. Por supuesto, las propiedades del material están ajustadas perfectamente a la producción del modelo (también en la secuencia de trabajo del alineador). FotoDent® biobased model puede limpiarse con FotoClean.

385 nm

Botella de 1,0 kg	D35450
-------------------	--------

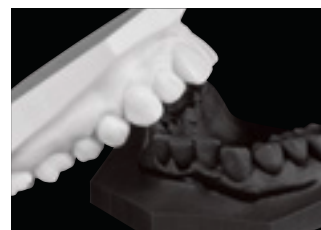


FotoDent® model2*

Desarrollado especialmente para las nuevas generaciones de impresoras con 385 nm: Plástico fotopolimerizable para la fabricación de modelos de trabajo dentales para ortodoncias y prótesis. Proceso de impresión más rápido a través de una mayor potencia con la precisión detallada habitual.

385 nm

beige-opaco, botella de 1,0 kg	D354002
negro, botella de 1,0 kg	D354003
blanco, botella de 1,0 kg	D354004








¡NUEVO! FotoDent® model3

FotoDent® model3 es la última versión de la gama de modelos dentales. Se caracteriza por un bajo tiempo de impresión, lo que permite lograr una mayor capacidad de producción. Se puede procesar en todos los sistemas de impresión DLP y LCD habituales. El modelo dental impreso es fácil de limpiar con agua después de su fabricación y destaca por la alta precisión del dibujo.

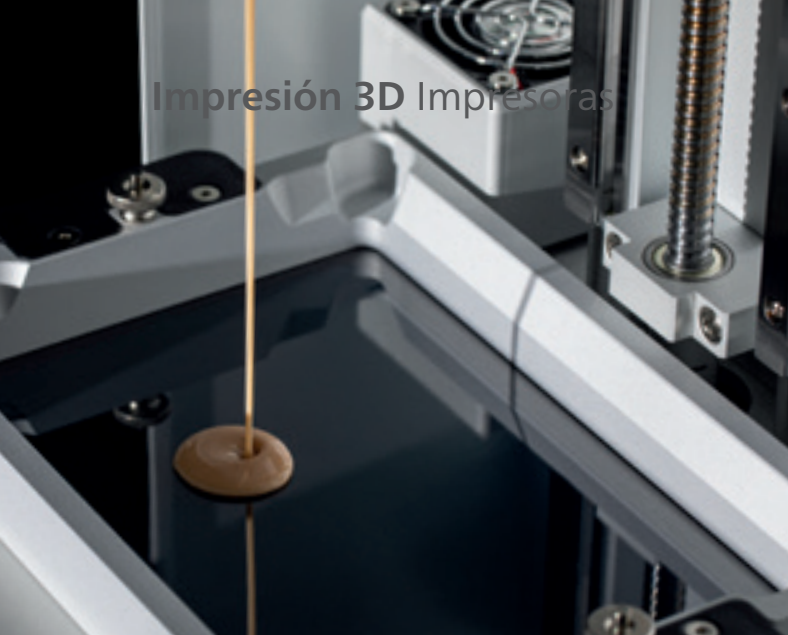
385 / 405 nm

Botella de 1,0 kg	D354005
-------------------	---------



					
FotoDent® denture	> 2.000 MPa	> 80 MPa	–	rosa-transparente, rosa-opaco	0,4–0,6 Pa s
FotoDent® guide 385 nm	≥ 1.900 MPa	≥ 90 MPa	≥ 9 %	incolore-transparente	0,7 ± 0,2 Pa s
FotoDent® guide 405 nm	≥ 1.700 MPa	≥ 75 MPa	≥ 10–15 %	azul-transparente	0,65–1,05 Pa s
FotoDent® IBT	–	–	≥ 45 %	incolore-transparente	0,7 ± 0,2 Pa s
FotoDent® splint	> 1.500 MPa	> 75 MPa	> 10 %	incolore-transparente	0,6 ± 0,1 Pa s
FotoDent® TCB	Disponible próximamente				
FotoDent® tray2	≥ 2.100 MPa	> 90 MPa	–	azul transparente	~ 1,2 Pa s
FotoDent® tray2	≥ 2.100 MPa	> 90 MPa	–	verde transparente	~ 1,2 Pa s
FotoDent® tray2	≥ 2.100 MPa	> 90 MPa	–	rosa transparente	~ 1,2 Pa s
FotoDent® cast	≥ 2.000 MPa	≥ 100 MPa	7,5–11 %	rojo-transparente	< 0,3 Pa s
FotoDent® gingiva	–	–	> 40 %	rosa	~ 2 Pa s
FotoDent® biobased model	≥ 2.200 MPa	≥ 95 MPa	≥ 5%	beige-opaco	~ 0,6 Pa s
FotoDent® model2	≥ 1.900 MPa	≥ 85 MPa	≥ 8%	beige-opaco	1,0 ± 0,2 Pa s
FotoDent® model2	≥ 2.000 MPa	≥ 100 MPa	≥ 10%	negro	0,75 Pa s
FotoDent® model2	≥ 1.950 MPa	≥ 85 MPa	≥ 8,5%	blanco	0,7 ± 0,2 Pa s
FotoDent® model3	–	–	–	beige-opaco	–

*A tener en cuenta: Dependiendo del color seleccionado, pueden variar los tiempos de impresión de los modelos.



¡NUEVO! Phrozen Sonic XL 4K

Impresora de escritorio LCD compacta con precisión de impresión de 52μ gracias a la pantalla 4K y a la alta intensidad de luz para alcanzar tiempos de construcción rápidos. La carcasa completamente metálica con procesamiento de alta calidad, el amplio espacio constructivo y el manejo sencillo de la cubeta hacen de la versión Dreve del Sonic XL 4K una impresora 3D intuitiva para todas las aplicaciones dentales.

Volumen: 200 x 125 x 200 mm

Incluido en la entrega:

- cubeta de resina
- memoria USB
- llave WIFI
- espátula
- embudo
- tarjeta de servicio

blanco	D3500
rojo	D3500X1

- ⊕ Cortadora personalizada y perfiles de impresión de Dreve optimizados para obtener los mejores resultados
- ⊕ Gran volumen de construcción
- ⊕ Conexión W-LAN, LAN y USB
- ⊕ Pantalla táctil con software de servicio intuitivo
- ⊕ Control y supervisión web
- ⊕ Escaso mantenimiento y asistencia profesional



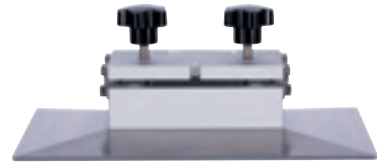
Phrozen Sonic XL 4K	100-240 V / 50-60 Hz, 0,7 A	18 kg aprox.	470 x 330 x 290 mm	0,01-0,30 mm

Impresión 3D Accesorios y limpieza

¡NUEVO! Plataforma de construcción

Accesorios para Phrozen Sonic XL 4K. Fabricado en acero inoxidable de alta calidad.

Plataforma de construcción	D3505
----------------------------	-------



¡NUEVO! Cubeta de resina

Accesorios para Phrozen Sonic XL 4K. El uso de múltiples cubetas permite un cambio más rápido del material.

Cubeta de resina incluso 1 película FEP	D3501
---	-------



¡NUEVO! Lámina de FEP

Para su empleo en la cubeta de resina de Phrozen Sonic XL 4K.

Lámina de FEP	D3502
---------------	-------



¡NUEVO! Armario de almacenamiento de cubetas

El armario de almacenamiento de cubetas rellenas de resina tiene capacidad para 5 cubetas en cajones totalmente extraíbles. Los cajones son opacos, lo que permite almacenar sin problemas cubetas ya rellenas de resina. Se suministra con etiquetas de rotulación para cada plástico FotoDent®.

Dimensiones Al 325 x An 278 x Pr 380 mm

blanco	D3526
rojo	D3526X1



¡NUEVO! FotoWash

Unidad de limpieza para componentes impresos en 3D después del proceso de impresión. Dispositivo con tecnología de agitación magnética y transferencia automática entre las dos balsas. A través de la pantalla táctil se pueden seleccionar y aplicar varios programas de limpieza. La plataforma del Sonic XL 4K se puede acoplar directamente al dispositivo y se puede limpiar junto con los componentes adheridos.

FotoWash	3600
----------	------

⊕ **Perfiles de limpieza adaptados para los materiales FotoDent®**

⊕ **Complemento óptimo para el Sonic XL 4K**

⊕ **Transferencia automática entre la limpieza previa y posterior**



Impresión 3D Limpieza

Bandelin RK 100 H

Dispositivo de limpieza por ultrasonidos robusto y de alta calidad con bandeja de acero inoxidable. La unidad compacta y fácil de usar tiene un temporizador de entre 1 y 15 minutos o trabaja en funcionamiento continuo. Función de calefacción con temperatura regulable de forma continua entre 30 y 80 °C. Recomendado para usar con FotoClean.

Dimensiones internas: Al 100 x An 240 x P 140 mm

Potencia ultrasónica: 320 W

Bandelin RK 100 H	82100
-------------------	-------



Cesto colgante de acero inoxidable

Dimensiones: Al 52 x An 175 x P 70 mm.

1 ud.	82103
-------	-------



Tapa perforada de acero inoxidable

Apta para 2 vasos de precipitación.

1 ud.	82101
-------	-------

82101



82102

Vaso de precipitación

600 ml, Ø 85 mm.

1 ud.	82102
-------	-------

FotoClean

FotoClean es una mezcla de limpieza con base de agua lista para usar para el dispositivo de limpieza por ultrasonidos con calefacción Bandelin, con fines de limpieza de componentes fabricados por adición.

Botella, 2 x 1 l	D4397
------------------	-------

Bidón de 5 l	D4398
--------------	-------



Bandelin RK 100 H

230 V / 50 Hz



2,0 l

Impresión 3D Equipo de postendurecimiento

PCU LED N₂

Dispositivo de laboratorio con base LED para el endurecimiento de piezas impresas en 3D. La mecánica y la biocompatibilidad se ven aseguradas mediante un endurecimiento en profundidad efectivo. Pueden elegirse dos entornos de dureza diferentes en función del área de aplicación. El entorno de nitrógeno del PCU LED N₂ garantiza el buen endurecimiento de los componentes sin una capa inhibidora en los productos de laboratorio y sanitarios.

PCU LED N ₂	4317
------------------------	------

- ⊕ Sistema abierto con 10 espacios de almacenamiento de programación libre
- ⊕ Concepto de manejo sencillo con control electrónico
- ⊕ Registro y monitorización de los parámetros del proceso
- ⊕ Diferentes entornos de endurecimiento



Dimensiones interiores
Cámara de polimerización:
Al 65 mm
An 150 mm
P 150 mm



¡NUEVO! PCU vario

Dispositivo de laboratorio con base LED para el endurecimiento de componentes impresos en 3D. La mecánica y la biocompatibilidad se garantizan mediante un endurecimiento en profundidad efectivo. El PCU vario ofrece tanto la posibilidad de generar una atmósfera de vacío como la opción de endurecimiento con nitrógeno. Permite garantizar el endurecimiento biocompatible sin capa inhibidora.

PCU vario	4319
-----------	------

- ⊕ Estructura modular con hasta 3 cámaras de polimerización y solo un módulo de control
- ⊕ Sistema abierto con 30 espacios de almacenamiento de programación libre
- ⊕ Registro y monitorización de los parámetros del proceso
- ⊕ Posibilidad de generar una atmósfera de nitrógeno y vacío



Dimensiones interiores
Cámara de polimerización:
Al. 80 mm
An. 420 mm
P. 270 mm



				
PCU LED N ₂	100-240 V / 50-60 Hz, 150 W	9,3 kg	110x389x276 mm	rojo
PCU vario	100-240 V / 50-60 Hz, 500 W	38 kg aprox.	240x660x410 mm	rojo

La tecnología de termoformado de Dreve

Pionera desde hace décadas.

Fuimos los que revolucionamos un paso más la tecnología dental con la introducción de la tecnología de termoformado. Puesto que este proceso nos sigue convenciendo, seguimos trabajando en mejorar constantemente la tecnología de termoformado con dispositivos de alta tecnología y láminas especializadas para la aplicación.

Convéznase de sus variadas posibilidades de uso, desde la protección bucal deportiva personalizada hasta el alineador.



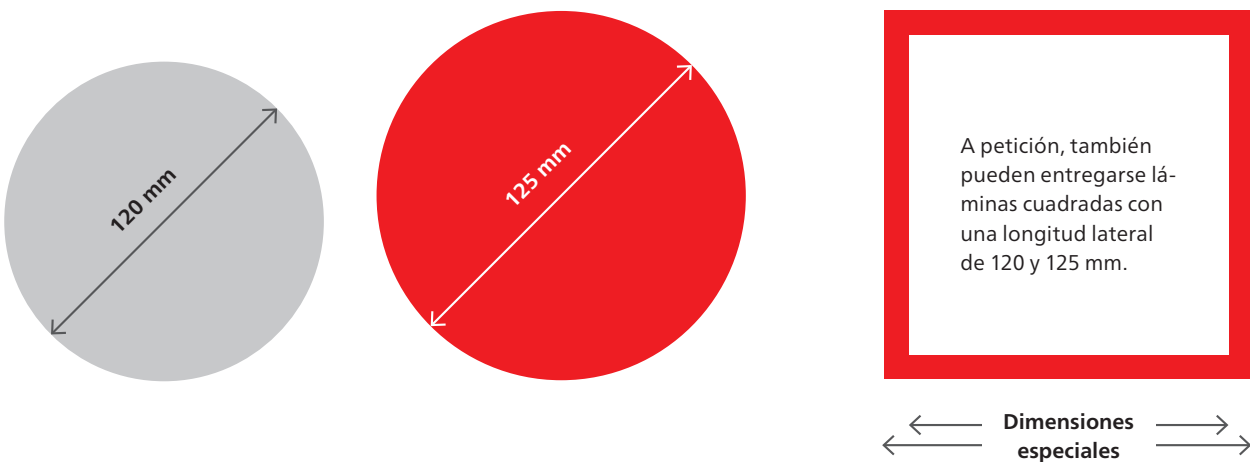
Láminas de termoformado

Todas las láminas de termoformado de Dreve son redondas por defecto. Los números de artículos indicados en el catálogo hacen referencia a **láminas redondas de 120 mm de diámetro**.

¿Necesita láminas redondas con un diámetro de 125 mm?

Solo tiene que añadir una «S» detrás del número de artículo.

Ejemplo: D420001 (Biolon 120 mm) / D420001S (Biolon 125 mm).



¡Preste atención al diámetro de la lámina recomendado de su unidad de termoformado!



Pre caliente su dispositivo siempre durante al menos 1 minuto sin lámina.



Somos el proveedor oficial de la Federación Alemana de Hockey. Nuestros campeones del mundo llevan el Dreve Mouthguard profesional 3D, el primer protector bucal con inserto impreso en 3D que ofrece la mejor protección y precisión de ajuste.

Aplicación	Producto	Grosor				
Alineador	Biolon	0,5 mm	0,625 mm	0,75 mm		
Placas de base	Drufoplast	2 mm	3 mm			
Blanqueamiento	BioBleach® hart	0,5 mm				
	BioBleach® soft	1 mm				
	Drufosoft®	1 mm	1,5 mm			
Tapones de fundición	Drufolen H	0,6 mm				
	Drufolen W	0,45 mm	0,65 mm	0,8 mm		
Cucharas individuales	Drufoplast	3 mm				
Dispositivos de ortodoncia	Biolon	2 mm	3 mm			
Protección bucal	Biolon	2 mm				
	Drufosoft® transparent	2 mm	3 mm	4 mm		
	Drufosoft® colour	3 mm				
Espaciador	Drufolen W	0,65 mm	0,8 mm			
Posicionador/retenedor	Biolon	0,75 mm				
	Drufosoft® transparent	1,5 mm	2 mm	3 mm	4 mm	5 mm
	Drufosoft® colour	3 mm	4 mm			
	Drufosoft® pro	3 mm				
Elaboración de moldes provisionales	Biolon	0,5 mm	0,75 mm			
	Drufolen H	0,6 mm	0,8 mm			
Plantillas para radiografías	Biolon	1 mm	1,5 mm	2 mm		
	Drufoplast	3 mm				
Terapia con férulas	Biolon	0,75 mm	1 mm	1,5 mm	2 mm	3 mm
	Drufosoft® pro	3 mm				
	Kombiplast	2 mm	3 mm	4 mm		

Tecnología de termoformado Láminas

BioBleach® hart

Lámina de termoformado de polietileno especialmente desarrollada para el blanqueamiento y como soporte de medicamentos. Ligeramente elástica, para que pueda utilizarse muy bien también con zonas ligeramente superpuestas. Entrega con lámina aislante incluida para una transparencia alta y clara.

$\frac{1}{8}$ mm	Unidades	N.º artículo
0,5	25	D420015

Férula de blanqueamiento/
medicamentos con BioBleach® hart.
Cenit L sirve de espaciador



BioBleach® soft

Lámina de termoformado transparente de copolimerizado de etileno-vinilo con una dureza de 95 Shore A. Para la fabricación de soportes de blanqueamiento y de medicamentos blandos que vayan más allá del borde gingival.

$\frac{1}{8}$ mm	Unidades	N.º artículo
1	20	D4300

Férula de blanqueamiento/
medicamentos con BioBleach® soft.
Drufolen W sirve de espaciador



Biolon

La lámina de termoformado de tereftalato de polietileno se entrega con una lámina aislante con fines de obtener una mayor transparencia. Puesto que es dura-elástica y puede reforzarse con acrilato, resulta especialmente apta para alineadores y férulas de mordida y oclusión, así como para dispositivos de ortodoncia.

$\frac{1}{8}$ mm	Unidades	N.º artículo
0,5	25	D420001
	50	D420002
0,625	20	D420019
	40	D420020
0,75	20	D420003
	40	D420004
1	25	D420005
	50	D420006
1,5	30	D420007
	60	D420008
2	20	D420009
	60	D420010
3	10	D420011
	50	D420012

Alineador con Biolon



¡NUEVO! Más claro, más actual, mejor

Para obtener una visión general de nuestras láminas de termoformado, incluidos los tiempos de calentamiento y enfriamiento, los códigos de barras programables y otra información útil, visite nuestra página web en «Descargas» y la tienda web en las páginas de las diapositivas correspondientes.



9 piezas brutas termoformadas en un proceso de termoformado Biolon para Vacfomat V9 2.0

Biolon para Vacfomat V9 2.0

Plástico duro-elástico de PETG (tereftalato de polietileno-glicol). En un proceso de termoformado pueden elaborarse hasta 9 alineadores brutos por lámina. Entrega con una lámina aislante para una alta transparencia de los alineadores finales.

$\frac{3}{8}$ mm	Ø mm	Color	Unidades	N.º artículo
0,5	354 mm	incoloro-transparente	50	D420021
0,625				D420022
0,75				D420023
1,0				D420024

Drufolen H

Lámina de termoformado de polipropileno. Especialmente apta para la fabricación de piezas de moldeo por fundición, tapones de transmisión y plantillas para la fabricación de moldes provisionarios gracias a su consistencia dura-elástica y a su combustión sin restos.

$\frac{3}{8}$ mm	Ø mm	Color	Unidades	N.º artículo
0,6	42	natural	150	D4237442
0,6	120	natural	40	D423641
0,8	120	natural	40	D423681

Plantilla para la elaboración de moldes provisionarios con Drufolen H



Drufolen W

Lámina de termoformado de polietileno. Especialmente apta para la fabricación de piezas de moldeo por fundición con áreas superpuestas y espaciadores en los soportes de medicamentos gracias a su consistencia blanda-elástica y a su combustión sin restos.

$\frac{3}{8}$ mm	Ø mm	Color	Unidades	N.º artículo
0,45	42	natural	150	D42384N42
	120	natural	40	D423441N
0,65	42	natural	100	D42386N42
	120	natural	40	D423461N
0,8	120	azul	40	D423461B
	42	natural	100	D42388N42
0,8	120	natural	40	D423481N
	120	azul	40	D423481B
1	120	natural	30	D423401N

Férula para blanqueamiento/ medicamentos con Drufolen W como espaciador



Tecnología de termoformado Láminas

Drufosoft®

Lámina de termoformado de etileno-acetato de vinilo. Blanda-elástica con una alta fuerza de retroceso, con una dureza final de 82 Shore A. Laminable e ideal para protectores bucales deportivos, posicionadores y moldes de duplicado.

A tener en cuenta:

Drufosoft® transparent y colour disponibles a petición con dimensiones especiales.

Drufosoft® colour



mm	Color	Unidades	N.º artículo
1	transparente	20	D4245
		50	D42451
1,5		20	D4252
		50	D42531
2		15	D4250
		50	D42511
3		10	D4248
		30	D42481
		3	D42483X2
		10	D4248X2
		3	D42483X3
		10	D4248X3
		3	D42483X4
		10	D4248X4
		3	D42483X5
		10	D4248X5
		3	D42483X6
		10	D4248X6
		3	D42483X7
		10	D4248X7
	3	D42483X8	
	10	D4248X8	
	3	D42483X9	
	10	D4248X9	
	3	D42483X17	
	10	D4248X17	
3	D42483X18		
10	D4248X18		
3	D42483X19		
10	D4248X19		
3	D42483X20		
10	D4248X20		
3	D42483X21		
10	D4248X21		
3	D42483X22		
10	D4248X22		
3	D42483X23		
10	D4248X23		
3	D42483X24		
10	D4248X24		
3	D42483X25		
10	D4248X25		
3	D42483X26		
10	D4248X26		
4	transparente	15	D42472
		75	D424901
5	transparente	15	D4225

Tecnología de termoformado Láminas

Drufosoft® pro

Lámina de termoformado transparente de etileno-acetato de vinilo. Dura-elástica con una alta fuerza de retroceso, con una dureza final de 95 Shore A. Lamina-ble e ideal para férulas de mordida, posicionadores y férulas antibruxismo.

$\frac{3}{8}$ mm	Unidades	N.º artículo
3	10	D4230

Férula de mordida con Drufosoft® pro

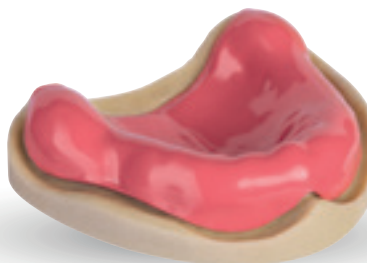


Drufoplast

Lámina de termoformado roja-opaca de poliestireno con una alta resistencia a la rotura. Especialmente apta para placas de base para registros de mordida y realizaciones.

$\frac{3}{8}$ mm	Unidades	N.º artículo
2	15	D4210Z

Placa de base con Drufoplast



Drufoplast

Lámina de termoformado transparente de poliestireno con una alta resistencia a la rotura. Especialmente apta para cucharas individuales y plantillas para radiografías.

$\frac{3}{8}$ mm	Unidades	N.º artículo
3	10	D4214
3	100	D4215

Cuchara individual transparente con Drufoplast



Kombiplast

Lámina de termoformado de dos capas altamente transparente de PETG y copolímero EVA. Gran comodidad en las férulas de mordida gracias a la superficie dura y a la parte inferior blanda. Puede completarse con acrilato para la adaptación individual.

$\frac{3}{8}$ mm	Unidades	N.º artículo
2 (blanda 1 : dura 1)	10	D420016
3 (blanda 1,5 : dura 1,5)	10	D420017
4 (blanda 1 : dura 3)	10	D420018

Férula de mordida con Kombiplast



Tecnología de termoformado Mouthguard

Dreve Mouthguard

Un «must» en cualquier bolsa de deporte: La protección bucal deportiva profesional, con un ajuste ideal y máximo efecto protector. No afectan al habla, la respiración ni al tragar. El tipo de deporte practicado resulta decisivo a la hora de elegir la protección bucal adecuada. Mediante el uso de diferentes materiales y grosores de las capas, la protección bucal se adapta de forma individual a cada deporte. Otras características de seguridad son las tiras opacas a las radiografías y el logo de Dreve Mouthguard. De este modo se asegura que la protección bucal haya sido elaborada por un laboratorio certificado. También el canal de distribución, a través de dentistas y técnicos dentales formados y certificados por nosotros, garantiza una protección bucal con una calidad alta constante en comparación con la tienda de deportes. Llevamos años comprometiéndonos con ello.

- ⊕ **Adaptación controlada por parte del dentista**
- ⊕ **Fabricadas de forma individual en el laboratorio**
- ⊕ **Absorción ideal de los golpes con un asiento fijo al mismo tiempo**



Dreve Junior

Protección bucal deportiva para niños y adolescentes de hasta aprox. 14 años.

- 1 x Drufosoft® transparent (2 mm)
- 1 x Drufosoft® colour (3 mm)



Dreve Senior

Protección bucal deportiva para adultos y para la mayoría de deportes a nivel amateur, como el balonmano, el baloncesto, el squash, el fútbol americano, etc.

- 1 x Drufosoft® transparent (3 mm)
- 1 x Drufosoft® colour (3 mm)



Dreve Elite

Protección bucal deportiva para deportes marciales (base blanda), por ejemplo, boxeo, judo, lucha, rugby o kárate.

- 2 x Drufosoft® transparent (3 mm)
- 1 x Drufosoft® colour (3 mm)



Dreve Mouthguard professional 3D

Protección bucal deportiva con base impresa en 3D.

- 1 x Drufosoft® transparent (3 mm)
- 1 x base protectora en 3D
- 1 x Drufosoft® colour (3 mm)

Tecnología de termoformado Mouthguard

Dreve Mouthguard professional 3D

Un milagro de la biónica: En una estrecha colaboración con científicos del deporte y deportistas profesionales, hemos logrado combinar dos métodos diferentes (la tecnología de termoformado tradicional y la tecnología de impresión digital) para crear un producto que supera en cuanto a protección y comodidad a las protecciones bucales disponibles hasta la fecha.



Dreve Mouthguard professional 3D Starter Set

Set completo para la elaboración de dos Mouthguards «del siguiente nivel» con base de impresión en 3D flexible para una protección y ajuste perfectos.

El volumen de suministro contiene:

- 4 x DrufoSoft® 3,0 mm
- 4 x bases Protector en 3D (1x/tipo)
- 1 x adhesivo Protector de 20 ml
- 1 x Finishing Liquid de 20 ml
- 1 x Mouthguard Box



Todos los artículos están disponibles también por separado.

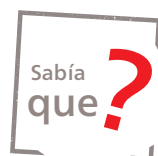
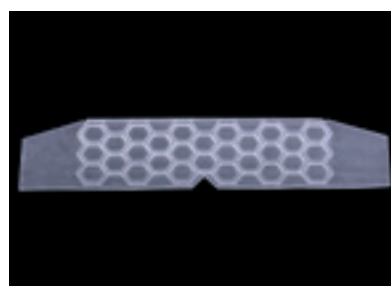
Dreve Mouthguard professional 3D Starter Set	D44600
--	--------



Bases Protector en 3D

8 bases de impresión en 3D de un único material para la elaboración de las Mouthguards en 3D profesionales. Seleccione entre Basic (0,6–1 mm) y Premium (0,9–1,5 mm) dependiendo del efecto protector que necesite.

mm	Tamaño	Unidades	N.º artículo
Basic	L	8	D44601
Basic	XL	8	D44602
Premium	L	8	D44603
Premium	XL	8	D44604



La estructura de panal de nuestras nuevas bases Protector en 3D está inspirada por la biónica. La biónica es la ciencia que soluciona los problemas técnicos siguiendo el ejemplo de las funciones biológicas.

Adhesivo Protector

Para la unión de la primera lámina DrufoSoft® con la base Protector en 3D.

Botella de 20 ml	D44605
------------------	--------



Tecnología de termoformado Mouthguard

Dreve Mouthguard Box

Para un almacenamiento seguro e higiénico de la protección bucal.

5 uds., rojo	D4444
5 uds., negro con estampado	D44606



¿Desea fabricar su Mouthguard «del próximo nivel»?
Encontrará las instrucciones paso a paso ilustradas y detalladas
en the-next-level-mouthguard.com

Tiras opacas para radiografías

Para el uso en las Dreve Mouthguards. Permiten reconocer la protección bucal en radiografías, por ejemplo, en pacientes inconscientes.

15 uds.	D4445
---------	-------



Dreve Mouthguard Label

Pegatinas para las Dreve Mouthguards. Se entregan exclusivamente a laboratorios certificados. Certifican la excelente calidad en forma de un correcto procesamiento y efectividad de la protección bucal.

1 pliego/60 uds.	D44500
------------------	--------



Tecnología de termoformado Dispositivos

Vacformat V9 2.0

Unidad de termoformado con base de vacío, especialmente desarrollada para la fabricación de férulas de alineación. En tan solo un paso, pueden termoformarse hasta 9 alineadores a la vez. Su facilísimo manejo y su control digital y acústico constante de todas las fases del trabajo aseguran un trabajo sin problemas incluso con mínimos conocimientos previos.

Vacformat V9 2.0

D3282



- ⊕ Disposición vertical
- ⊕ Bomba de vacío potente
- ⊕ Hasta 108 alineadores en bruto por hora

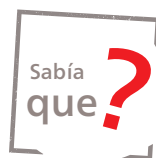


Resultados precisos fiables en calidad industrial con el Vacformat V9 2.0



Pinza magnética V9 2.0

Pinza de sujeción para la extracción segura y la inserción de la tableta de modelos en el Vacformat V9 2.0.



Gracias al bloqueo magnético de la pinza de sujeción, la tableta de modelos puede sacarse del dispositivo de forma segura y sin contacto, así como volver a insertarse.

Vacformat V9 2.0	220-240 V / 50 Hz	2.000 W	-0,8 bar	45 kg	415x488x601 mm

Tecnología de termoformado Dispositivos

Druformat scan

Unidad de termoformado de alta tecnología muy fácil de manejar para un máximo de facilidad de uso, con resultados finales precisos al mismo tiempo. Construido para todas las aplicaciones de la tecnología dental de termoformado. Teclado fácil de manejar, escáner de láminas integrado y una presión de trabajo de hasta 6 bar. Factores de seguridad adicionales para unos resultados profesionales: Manejo a dos manos y LED que iluminan durante la operación si la calefacción está encendida.



El volumen de suministro contiene:

a partir de Ø 120 mm

- Surtido básico de láminas
- Conducto de desagüe para el granulado
- Tubo de conexión de aire (1 m)

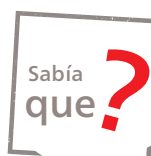
rojo	D3300
plateado	D3300X1
Color especial conforme a la carta de colores RAL	D3300X2



Alineadores, protecciones bucales, férulas anti-bruxismo: Como dispositivo multifunción para termoformado, el Druformat scan es un «must» en cualquier laboratorio profesional



- ⊕ Perfecta combinación de tecnología, software y diseño
- ⊕ Muy fácil de manejar
- ⊕ Alta presión de trabajo para todas las aplicaciones profesionales
- ⊕ Múltiples posibilidades de uso



Las unidades de moldeo a presión trabajan con una presión de moldeo hasta 8 veces mayor que los dispositivos de vacío.

Tecnología de termoformado Dispositivos

Drufosmart scan

Unidad de moldeo a presión con escáner de láminas integrado y una presión de trabajo de hasta 4 bar. Pantalla con teclado de mando autoexplicativo, moldeo vertical de las láminas para unos resultados ideales. El manejo a dos manos y la función de desconexión automática del elemento de calefacción proporcionan condiciones de trabajo seguras. Cubre todo el rango de aplicaciones de la tecnología de termoformado.



El volumen de suministro contiene: a partir de Ø 120 mm

- Surtido básico de láminas
- Tubo de conexión de aire (1 m)

rojo	D3400
------	-------



Drufosmart

Unidad de termoformado de moldeo de presión básico con una presión de trabajo de 2,5 bar. La mejor alternativa a los dispositivos de vacío, con una presión de moldeo aproximadamente tres veces mayor. Manejo semiautomático para un ajuste sencillo de los tiempos de calentamiento correspondientes. El manejo a dos manos y la función de desconexión automática del elemento de calefacción proporcionan condiciones de trabajo seguras.



El volumen de suministro contiene: a partir de Ø 120 mm

- Surtido básico de láminas
- Tubo de conexión de aire (1 m)

rojo	220-240 V / 50 Hz	D3200
rojo	115 V / 60 Hz	D3200A



Drufomat scan	115-240 V / 50-60 Hz	Máx. 315 W	2-6 bar (19-87 psi)	16 kg	490 x 290 x 290 mm
Drufosmart scan	115-240 V / 50-60 Hz	Máx. 275 W	2-4 bar (19-58 psi)	15 kg	420 x 320 x 290 mm
Drufosmart	220-240 V / 50 Hz 115 V / 60 Hz	Máx. 275 W	2,5 bar (36 psi)	15 kg	420 x 320 x 290 mm

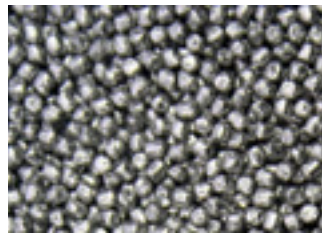
Tecnología de termoformado Materiales accesorios



Granulado redondo



Granulado de acero



Granulado de acero inoxidable

Granulado

Para tapar las partes de los modelos que no sean necesarias durante el proceso de termoformado.

Granulado redondo con plomo; botella de 1,2 kg	D4282
Granulado de acero, botella de 1,2 kg	D4283
Granulado de acero inoxidable, botella de 1,2 kg	D4284

Aplique de polimerización a presión

Para el uso adicional del Druformat como compactador o recipiente de presión. Insertar en la placa de base del Druformat y ajustar una presión individual de entre 2 y 6 bar.

Aplique de polimerización a presión	D3227
-------------------------------------	-------



Set de elaboración de tecnología de termoformado

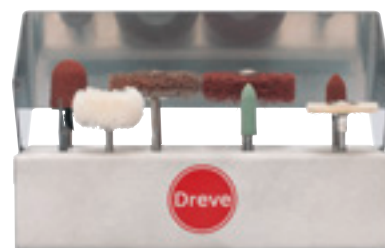
Set de lijadoras para la elaboración y el tratamiento posterior de todas las piezas moldeadas fabricadas mediante la tecnología de termoformado en un práctico soporte de mesa de V2A.

El volumen de suministro contiene:

- 1 x fresa rectangular* (D4374V)
- 1 x fresa de punzado* (D4374S)
- 1 x UltraTrimm (medium)* (D43752)
- 1 x UltraTrimm (light)* (D43753)
- 1 x soporte de lijador (tam. 2)* con lijador (D38230T2/D38230S2)
- 1 x soporte de lijador (tam. 1)* con lijador (D4458/D4461)
- 2 x mandriles con discos de apoyo
- 1 x molde de llameado de goma dura
- 1 x cepillo de pelo de cabra
- 1 x disco de algodón

Los artículos marcados con * están disponibles también por separado.

Set de elaboración	D3273
--------------------	-------



Trabajo de precisión con el set de elaboración para la tecnología de termoformado

Tecnología de termoformado Materiales accesorios



Trabajo de precisión con Fillin

Fillin

Material de desbloqueo reutilizable con base de silicona para áreas de modelos que se hundan.

Tiras de 60 g, natural	D42541
------------------------	--------

Tijera para láminas

Tijera especial estable para la tecnología de termoformado, con un área de corte dentada y flexionada.

Tijera para láminas	D4369
---------------------	-------



Fresas separadoras

Fresas de metal duro para una separación/corte o tratamiento rápido y limpio de todos los materiales de termoformado duros.

Fresa rectangular no dentada	D4374V
Fresa de punzado con lima en espiral	D4374S



Fresa de punzado

Fresa rectangular

Finishing Liquid

Líquido de pulimentado para eliminar la aspereza en los materiales Drufosoft®.

Botella de 250 ml	D4466N
-------------------	--------



Grasa de silicona

Producto de cuidado especial para engrasar juntas de goma, por ejemplo, juntas tóricas en los dispositivos de termoformado y los recipientes a presión.

Tubo de 35 g	D3350
--------------	-------



MaxiFresh™

Pastilla de limpieza para la limpieza externa de las férulas dentales. Garantiza una perfecta higiene y reduce las decoloraciones en caso de uso diario. No contiene sustancias abrasivas, por lo que prolonga considerablemente la vida útil de férulas y protecciones bucales.

24 pastillas con recipiente de limpieza	D4100
Set de repuesto de 24 pastillas	D4101



¡También listado en farmacias!
PZN: 9522680 (juego con recipiente de limpieza)
9522697 (juego de recarga)

Adquisición práctica de conocimientos de la mano de un profesional

Nunca se termina de aprender

El espectro temático de nuestra oferta de talleres es tan variado como el mismo trabajo diario en odontología. Gracias a esta amplia gama, dentistas, técnicos/as dentales, aprendices y estudiantes disfrutan de nuestros conocimientos y de numerosos consejos prácticos.

Con los cursos prácticos, tendrá la posibilidad de aprender de forma fundada y orientada a la práctica nuestros sistemas. Damos un gran valor al «aprender haciendo». Es por ello que, en nuestros talleres, nos centramos siempre en el trabajo práctico. De este modo, lo aprendido en el taller puede utilizarse de inmediato en el trabajo diario, permitiendo trabajar de forma más eficiente a largo plazo.

Lo que le espera

Impartimos todos los talleres con un máximo de 8 participantes. De este modo, podemos ofrecerle formación y atención personalizadas. El contenido del taller cubre toda la gama de productos Dreve e incluye tanto conocimientos básicos generales como temas especiales seleccionados. Recibirá como tentempié un almuerzo y bebidas sin alcohol en cualquier momento. Al final del curso, recibirá un certificado de asistencia personalizado.

Lo que puede aprender

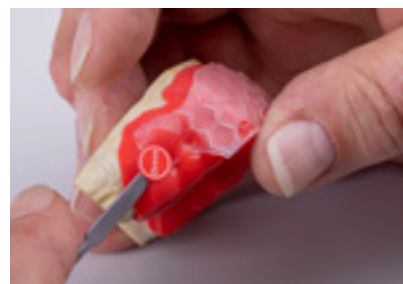
- cómo se produce una férula oclusiva
- por qué seguimos considerando indispensable la tecnología de termoformado
- por qué nuestros Dreve Mouthguards son mucho mejores que las protecciones bucales confeccionadas

Ofrecemos estos talleres sobre tecnología de termoformado

- Formación básica
- Férulas de mordida
- Dreve Mouthguard



Información / Inscripción:
dentamid.dreve.de/service/workshops



Tecnología de termoformado Ahorro de recursos



Uso más eficiente del material con el Dosper evo

En comparación con la mezcla manual, el uso del Dosper evo ahorra entre un 10 y un 15 por ciento de material por duplicación. Con una estimación convencional de cinco duplicaciones diarias, el Dosper evo se amortiza rápidamente.

Ahorro del doble de electricidad con el Polymax

Gracias al valioso tapón de fundición, el calor generado una vez se mantiene mucho mejor que, por ejemplo, en el acero inoxidable. Además, el Polymax solo se calienta lo necesario, a diferencia de lo que ocurre con las placas de cocina.

Ahorro de electricidad con el Druformat scan

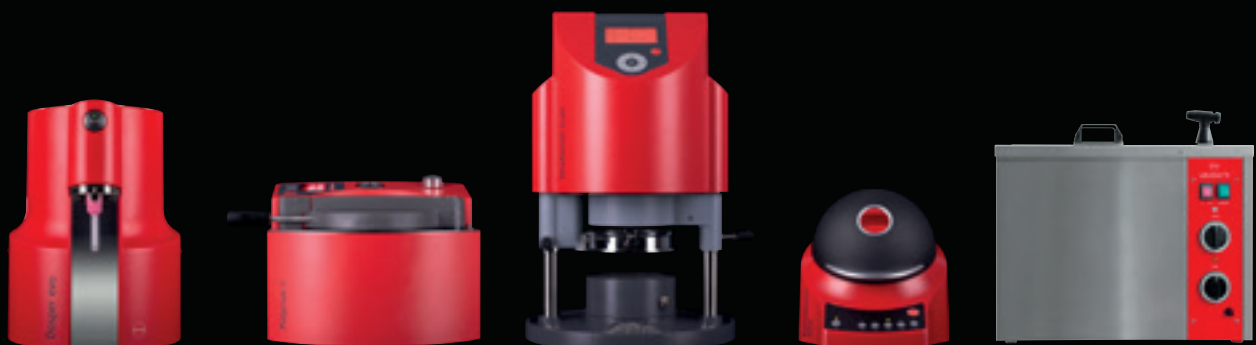
El escáner de nuestro dispositivo de termoformado de alta resolución se desconecta automáticamente tras 15 minutos de desuso. Presionando cualquier tecla del dispositivo, puede reactivarse.

Conservación de los recursos y ahorro de energía con la serie EyeVolution®

El uso de LED es más eficiente que, por ejemplo, las lámparas de rayos. Además, los LED tienen un ciclo de vida de producto mucho más largo.

Gestión más eficiente del agua gracias a la serie Labormat

En comparación con otras formas de limpieza, en la Labormat se reduce claramente el consumo de agua, ya que se reutiliza (varias veces) por agitación.



Fabricación de prótesis con plástico Castdon

Funcional, estética y precisa.

Con Castdon ofrecemos un sistema completo de polimerizado en frío imbatible para la tecnología de moldeado de plástico. A diferencia del polimerizado en caliente, las prótesis de plástico Castdon presentan una contracción considerablemente menor. Además, el procesamiento resulta más sencillo, rápido y limpio.



Orientación

- Altura del modelo dorsal máx. 20 mm
- Realice el modelado de cera de la forma habitual
- Los bordes funcionales deben estar libres de cera
- Alinee el modelo en la cubeta



Fijación

- Fije el modelo con cera en la placa de base
- Cierre la parte superior de la cubeta con estribos de sujeción
- Controle que el cierre sea correcto.



Agitado

- En caso necesario, agite el Siliform antes de usarlo
- Por cada componente, mida 150 ml y mézclelos de forma homogénea con la espátula



Llenado

- Llene la cubeta por completo desde arriba con un hilo fino



Endurecimiento

- De manera ideal, endurezca la silicona con la misma presión que en la polimerización del plástico de fundición (p. ej., en el Polymax)
- Endurecimiento aprox. 30 minutos



Desmoldado

- Suelte la placa de base y desmolde el modelo



Perforación

- En principio, se perforarán dos canales de fundición en el área dorsal de la base del maxilar
- En el maxilar superior, cree además un canal central a la base



Reposición

- Libere los dientes de cera con la pieza de la base de hervido, ráspeles y coloque las retenciones
- Reponga los dientes en el molde de duplicado
- Gracias a la superficie húmeda de Siliform, no es necesario pegar los dientes



Aislamiento

- Introduzca el modelo en agua caliente y, a continuación, seque la superficie
- Aíslelo con Isolat film.
- ¡Aíslelo tan solo por una capa!



Conseguirá resultados aún más precisos con un endurecimiento a presión.



Dosificación

- Reponga el modelo.
- Cierre con la placa de base
- Llene las ayudas de dosificación, ya que unas alturas de llenado iguales garantizan la proporción de mezcla ideal (17 g de polvo / 11 ml de líquido para una prótesis)



Llenado

- Mezcle de forma homogénea Castdon Monomer y Polymer en el vaso de mezcla
- Llene solo a través de un canal en un hilo fino



Polimerización

- Endurecimiento en el Polymax durante 25 minutos a 45 °C
- Rellene el nivel de agua hasta el borde de la cubeta
- Las tolvas llenadas de plástico no deben ponerse bajo el agua



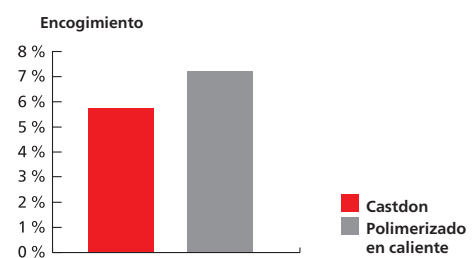
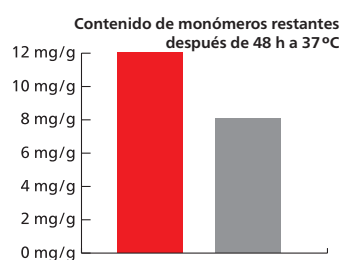
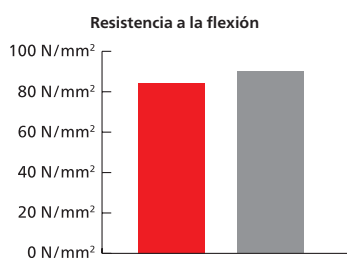
Soltado

- Después de la polimerización, suelte la placa de base
- Desmoldado del modelo
- La prótesis se suelta fácilmente del modelo



Trabajo de precisión

- Los trabajos a posteriori se reducen a: Retirada de los restos, trabajo de precisión con papel de lija
- ...y pulido. ¡Listo!



Tecnología de moldeo de plástico Sistema de moldeo de prótesis

Castdon. El sistema de moldeo para prótesis totales y parciales.

Plástico de moldeo PMMA autopolimerizable y libre de cadmio con sistema de endurecimiento por barbitúricos. Biocompatibilidad probada, contenido mínimo de monómeros residuales y alta resistencia a la rotura y a la decoloración. Perfecto para la fabricación de prótesis totales y parciales gracias a unas propiedades de flujo excelentes y a una baja contracción.

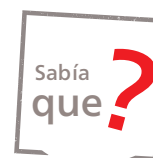
- ⊕ Alta resistencia a la rotura y estabilidad del color
- ⊕ Excelentes propiedades de flujo
- ⊕ Contracción baja

Castdon Starter Kit

Extenso paquete completo con todos los componentes del sistema necesarios. Contiene material para elaborar aprox. ocho prótesis completas. Todos los artículos indicados están disponibles también por separado.

El volumen de suministro contiene:

- 1 x cubeta Castdon (D3803)
- 1 x Castdon Monomer (500 ml) (D3865)
- 1 x Castdon Polymer (750 g) (D3873 / D3884)
- 1 x Siliform (2 x 850 ml) (D38605)
- 1 x Isolat film (1 l) (D4304)
- 1 x tubito de perforación de canales (D3872)
- 1 x ayudas de dosificación (2 uds.) (D38092)



El sistema de moldeo de prótesis Castdon es perfecto para la reparación de prótesis elaboradas con FotoDent® denture.

rosa-transparente	D3790
rosa-opaco	D3792

Castdon Polymer

Polvo para plásticos Castdon con base de copolímeros de polimetilmetacrilato.

Bote de 750 g	transparente	D3879
	rosa-transparente	D3873
	rosa-opaco	D3884
Bote de 1,2 kg	rosa-transparente	D3874
	rosa-opaco	D3887
Cubo de 4,0 kg	rosa-transparente	D3876



Tecnología de moldeo de plástico Sistema de moldeo de prótesis

Castdon Monomer

Líquido de mezcla para plásticos Castdon con base de metilmetacrilato.

Botella de 150 ml	D3905
Botella de 500 ml	D3865
Botella de 1 l	D3867



Ayudas de dosificación Castdon

2 vasos medidores para la dosificación del plástico Castdon en una proporción de mezcla ideal.

Ayudas de dosificación	D38092
------------------------	--------



Mufla Castdon

Cubeta para la tecnología de moldeo de plástico con parte superior transparente, placa de base de acero inoxidable y base de hervido integrada.

Cubeta incl. tubitos de perforación de canales	D3803
--	-------



Tubitos de perforación de canales

Para perforar canales de moldeo en el área dorsal.

Tubitos de perforación de canales, Ø 8 mm	D3872
---	-------



Siliform

Silicona libre de contracción vulcanizada por adición para la tecnología de moldeo de plástico para una reproducción exacta de los detalles y una representación fiel de los modelos de cera. La película ligeramente aceitada de la superficie proporciona unas propiedades de flujo ideales del plástico de moldeo. Dureza final de 14 Shore A para un desmoldado fácil de la cubeta.

Botellas, 2 x 850 ml	D38605
----------------------	--------



Gelon

Masa de duplicado de gel de gran calidad con base de agar-agar. Especialmente dura y de forma estable, desarrollada especialmente para la tecnología de fundición de modelos y de moldeo de plástico. Trabajo rápido y preciso gracias a la baja contracción y a los breves tiempos de endurecimiento.

Cubo de 6,0 kg	verde	D38602
Cubo de 6,0 kg	transparente	D38601



Isolat film

Aislamiento resistente al calor y con formación de película con base de alginato. Efecto separador excelente para superficies lisas y sin poros. Apto para el aislamiento de yeso/plástico y yeso/yeso.

Botella de 1 l	D4304
Botella de 5 l	D4303N



Tecnología de moldeo de plástico Polimerización por presión

Serie Polymax

Dispositivos de polimerización por presión especialmente desarrollados para la polimerización en caliente y en frío de plásticos dentales. Temperatura regulable, temporizador de 90 minutos, presión de ajuste variable entre 3 y 6 bar. Tecnología fiable y libre de mantenimiento gracias al sistema de sellado de seguridad automático, al recipiente de presión de aluminio con revestimiento especial, a la cubierta de la carcasa de acero inoxidable y a la carcasa de poliuretano. La válvula de desagüe de agua integrada facilita el uso como compactador de presión si la calefacción está apagada. Los parámetros específicos del material ajustados pueden comprobarse visualmente mediante el indicador digital de la temperatura y el tiempo, así como el manómetro de presión.

El volumen de suministro contiene:

- Tubo de presión
- Tubo de desagüe

- ⊕ Tecnología robusta y libre de mantenimiento
- ⊕ Sistema de sellado automático de seguridad
- ⊕ Cubierta de la carcasa: acero inoxidable
- ⊕ Carcasa exterior: poliuretano resistente



Dimensiones interiores del recipiente:
Ø 220 mm
Altura 174 mm
Volumen 6,6 l

Polymax 5

hasta 95 °C

rojo	230 V / 50–60 Hz	D3423
rojo	115 V / 50–60 Hz	D3423A
plateado	230 V / 50–60 Hz	D34231
plateado	115 V / 50–60 Hz	D34231A

Tecnología de moldeo de plástico Polimerización por presión

Polymax 1

hasta 95 °C

rojo	230 V / 50-60 Hz	D3429
rojo	115 V / 50-60 Hz	D3429A
plateado	230 V / 50-60 Hz	D34291
plateado	115 V / 50-60 Hz	D34291A



Dimensiones interiores del recipiente:
Ø 160 mm
Altura 110 mm
Volumen 2,2 l



Polymax 1

hasta 120 °C

rojo	230 V / 50-60 Hz	D3428
rojo	115 V / 50-60 Hz	D3428A
plateado	230 V / 50-60 Hz	D34281



En el Polymax 5 caben 1 articulador grande, 3 cubetas de latón con estribos o 4 cubetas Castdon



Dimensiones interiores del recipiente:
Ø 160 mm
Altura 300 mm
Volumen 6,0 l



Polymax 3

hasta 95 °C

rojo	230 V / 50-60 Hz	D3422
rojo	115 V / 50-60 Hz	D3422A
plateado	230 V / 50-60 Hz	D34221
plateado	115 V / 50-60 Hz	D34221A

					
Polymax 1 (95 °C)	230 V / 50-60 Hz 115 V / 50-60 Hz	450 W	3-5,2 bar (variable)	10 kg	230x290x300 mm
Polymax 1 (120 °C)		450 W	3-4,2 bar (variable)	10 kg	230x290x300 mm
Polymax 3		900 W	3-5,2 bar (variable)	13,5 kg	450x290x330 mm
Polymax 5		900 W	3-6 bar (variable)	15,6 kg	310x340x400 mm

Tecnología de moldeo de plástico Dispositivos de hervido de cera

Serie Labormat

Dispositivos de hervido de cera robustos de acero inoxidable para hasta 6 o 12 cubetas. Temperatura regulable de forma continua de 65–95 °C y posibilidad de ajuste manual del tiempo de rociado a hasta seis minutos para un manejo sencillo en la operación regular. El pulsador momentáneo para el hervido breve, así como una pieza de mano integrada, aumentan la comodidad de uso. Para simplificar aún más el proceso de trabajo, el Labormat SD cuenta con un temporizador de 24 horas. También es apto para la polimerización de polimerizados en caliente.

Labormat TH

El volumen de suministro contiene:

- Cepillo de limpieza
- Chapa de base de la cubeta

230 V / 50 Hz

D3603N



Labormat SD

El volumen de suministro contiene:






- Cepillo de limpieza
- Chapa de base de la cubeta
- Tubos de desagüe/suministro de agua
- Rodillos
- Cubeta colectora de agua

230 V / 50 Hz

D3601



¡Preste siempre atención al nivel de agua del dispositivo!
Un nivel de agua insuficiente activará el interruptor de seguridad.

					
Labormat TH	3,2 kW a 230 V / 50 Hz	65–95 °C	15 l	38 kg	440x580x360 mm
Labormat SD	3,1 kW a 230 V / 50 Hz	65–95 °C	50 l	75 kg	850x630x600 mm

Tecnología de moldeo de plástico Dispositivos accesorios

Cesto para muflas

De V2A, con regleta de plástico para 3 cubetas. Necesitará 2 cestos para el Labormat TH y 4 cestos para el Labormat SD.

Cesto para cubetas	D3604
--------------------	-------



Elementos filtrantes (18x60 cm)

Para recoger las partículas sueltas de cera, los restos de yeso, etc. al hervir. Necesitará 1 elemento filtrante para el Labormat TH y 2 elementos para el Labormat SD.

10 uds.	D36018
---------	--------



El uso de elementos filtrantes ahorra tiempo de limpieza

Unisol E

Descalcificador para la limpieza y el cuidado de dispositivos de hervido sometidos a esfuerzos.

Cubo de 2,5 kg	D4383
----------------	-------



Unisol W

Concentrado disolvente de cera para una limpieza rápida e intensiva de moldes y para el cuidado de dispositivos de hervido.

Botella, 2 x 1 l	D4392
Bidón de 5 l	D4393



Armazón de base

Sobre ruedas para el Labormat TH, con las dimensiones (Al x An x P) 435x590x370 mm.

Armazón inferior	D3607
------------------	-------



Y se hizo la luz

Materiales y dispositivos de fotopolimerización

Los materiales fotopolimerizables se cuentan entre los medios auxiliares cotidianos más frecuentes de un laboratorio dental. Sin estos y los dispositivos adecuados, no podrían llevarse a cabo adecuadamente muchos pasos elementales del trabajo. Nos parece motivo suficiente para seguir investigando constantemente sobre innovaciones en el campo de la fotopolimerización. El cambio de los tubitos de luz por LED en nuestros dispositivos es un ejemplo brillante de unos procesos de trabajo simplificados y más económicos.

Plaquit

Barniz fotopolimerizable libre de peróxido de benzoilo de un solo componente con múltiples opciones de uso. Para el revestimiento de estructuras de plástico en férulas, piezas de plástico en prótesis parciales y completas y elementos provisionales de plástico en la tecnología de C&P. Endurecimiento en unidades de fotopolimerización con un rango espectral de 300–400 nm, como el EyeVolution®.

Botella de 20 ml	D38124
Botella de 50 ml	D38123



NanoVarnish

Barniz fotopolimerizable altamente transparente de un solo componente con una energía superficial ideal que toma como base nanopartículas estructuradas de forma especial para una menor acumulación de gérmenes. Grosor extremadamente fino de la capa y fluidez optimizada para un procesamiento sencillo. Endurecimiento en unidades de fotopolimerización con un rango espectral de 350–500 nm, como el EyeVolution®.

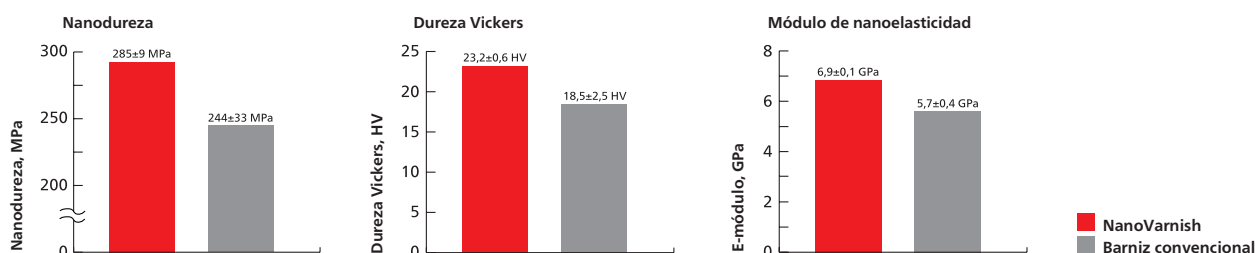
Botella de 20 ml, incl. 10 MicroBrush	D38900
---------------------------------------	--------



NanoVarnish
Especialmente apto para áreas funcionales como implantes, pasarelas y fijaciones.



NanoVarnish es superior al barniz convencional



Fotopolimerización Materiales

Cenit L

Material PMMA fotopolimerizable con aplicación facilitada mediante la jeringa de dosificación. Para la elaboración de espaciadores en férulas de medicamentos y de blanqueamiento, desbloqueo con áreas que se hundan o burbujas de aire, así como para estructurar dientes rotos en modelos de trabajo. Endurecimiento en unidades de fotopolimerización con un rango espectral de 300–500 nm, como el EyeVolution®.

4 jeringas de dosificación (2,5 g) incl. 8 puntas de dosificación	D3815
---	-------



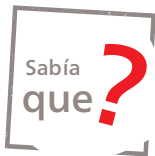
Con Cenit L es posible un endurecimiento de hasta 2 mm de grosor de las capas



Placas de base Lightplast

Placas de base premoldeadas y fotopolimerizables con una alta estabilidad y resistencia a la rotura. Para la elaboración de cucharas, plantillas de mordida y bases individuales para colocar dientes en las prótesis totales. Endurecimiento en unidades de fotopolimerización con un rango espectral de 300–500 nm, como el EyeVolution®.

50 uds., rosa	D38135R
50 uds., natural	D38135N



Placas de base Lightplast
Nuestra alternativa en 3D: FotoDent® tray.



El ámbito de uso clásico de las placas de base Lightplast son las cucharas individuales.



Fotopolimerización Dispositivos

Serie EyeVolution®

Los dispositivos de fotopolimerización EyeVolution® toman como base las últimas novedades de la tecnología LED. Destacan por un manejo sencillo e intuitivo y resultan ideales también como dispositivos individuales gracias a su tamaño compacto. Gracias al uso de la moderna tecnología LED, se generan las longitudes de onda suficientes con una potencia lumínica extremadamente alta. El resultado: Endurecimiento ideal con el menor tiempo de polimerización posible y una carga térmica bajísima. Gracias a la larga vida útil de los LED, es posible renunciar al habitual cambio de las fuentes de iluminación en el mantenimiento.



Los fotoiniciadores más extendidos en la tecnología médica necesitan fuentes de iluminación diferentes. Las fuentes de iluminación de la serie EyeVolution® tienen un posicionamiento diferente, porque el ámbito de aplicación se diferencia.

- ⊕ Alta eficiencia de la dureza
- ⊕ Polimerización en profundidad efectiva
- ⊕ Operación silenciosa
- ⊕ Baja carga térmica

EyeVolution® MAX

Unidad de fotopolimerización especialmente desarrollada para los compuestos de cobertura convencionales, como inlays y onlays o coberturas vestibulares y oclusales. Plato giratorio reflejado con giro automatizado en 180° para una alta eficiencia de la dureza. Posicionamiento de los LED optimizado para una polimerización en profundidad efectiva con 6 LED de luz azul y 1 LED de luz UV. Tiempos de polimerización muy breves, por ejemplo, grosores de capas de hasta 2 mm en tres minutos.

EyeVolution® MAX

D38101



El plato giratorio reflejado evita la formación de sombras durante el endurecimiento

⌚
1 / 2 / 3 / 5 / 10 min.



Fotopolimerización Dispositivos

EyeVolution®

Unidad de fotopolimerización especialmente desarrollada para materiales de base convencionales como plásticos estructurales para la tecnología de férulas, materiales de cucharas individuales, barnices de sellado y plásticos de desbloqueo. Los LED integrados llegan exactamente a los rangos de longitudes de onda necesarios para la fotoiniciación de los plásticos.

EyeVolution® D38100



1 / 2 / 3 / 5 / 10 min.



Dependiendo de la aplicación: Posición de la fuente de iluminación

MultiSpot®

Unidad de polimerización manual para materiales fotopolimerizables de laboratorio, como compuestos, materiales para férulas, adhesivos y materiales de sellado. Uso simultáneo de LED UV y de luz azul con un control integrado del rendimiento para todas las longitudes de onda convencionales. Práctico e inalámbrico, facilita verdaderamente el trabajo cotidiano en el laboratorio.



El volumen de suministro contiene: 0:33 min.

- 1 cargador
- 1 anillo de protección de cobertura

MultiSpot® D38110



La 3ª mano en el laboratorio: MultiSpot®



EyeVolution® MAX	100–240 V / 50–60 Hz, 0,7 A	Máx. 30 W	385–390 (luz UV) y 465–470 nm (luz azul)	1,8 kg	205x205x255 mm
EyeVolution®	100–240 V / 50–60 Hz, 0,7 A	Máx. 18 W	385–390 (luz UV) y 465–470 nm (luz azul)	1,5 kg	205x205x255 mm
MultiSpot®	100–240 V	2,73 W	385 (luz UV) y 465 nm (luz azul)	140 g	140x30x30 mm

Siliconas de laboratorio Siliconas de duplicado

Dublisil®

Vinil-polisiloxano vulcanizado por adición para todos los ámbitos de aplicación en la tecnología de duplicado dental con las durezas finales 15 / 20 / 22 / 30 Shore A. Dublisil® 15 y 20, además, están disponibles también en una variante rápida y pueden desmoldarse tras un tiempo de secado de tan solo 10 minutos. El sistema de endurecimiento de platino utilizado permite formas prácticamente sin contracción alguna con una alta constancia y estabilidad a largo plazo. Gracias a sus excelentes propiedades mecánicas, se garantiza un desmoldado sin problemas. Los moldes negativos pueden usarse varias veces y sin perder precisión. La superficie de los modelos duplicados es lisa sin necesidad de tratamiento posterior.

- ⊕ **Alta constancia del molde**
- ⊕ **Estable a largo plazo**
- ⊕ **Desmoldado sin problemas**
- ⊕ **Usos múltiples sin pérdidas de precisión**

Dublisil® 15 speed

Silicona de duplicado de alta velocidad para duplicados de todo tipo con una dureza final de 15 Shore A. Muy fácil de desmoldar, con una consistencia final altamente flexible.

Botellas, 2 x 850 ml	D4815
Bidón, 2 x 5,1 l	D4816
Bidón, 2 x 21,2 l	D4817



Dublisil® 20 speed

Silicona de duplicado universal ultrarrápida para todo tipo de duplicados con una dureza final de 20 Shore A. Aptitud especial para moldes de duplicado estables, como en los de trabajos de fijación y fresado, gracias a la dureza final media.

Botellas, 2 x 850 ml	D4515
Bidón, 2 x 5,1 l	D4516
Bidón, 2 x 21,2 l	D4517



Dublisil® 15

Material estándar fluido y fino, con una dureza final de 15 Shore A, para la tecnología de duplicado completa. Muy fácil de desmoldar, con una consistencia final altamente flexible.

Botellas, 2 x 850 ml	D4801
Bidón, 2 x 5,1 l	D4806
Bidón, 2 x 21,2 l	D4807



Siliconas de laboratorio Siliconas de duplicado

Dublisil® 20

Silicona de duplicado universal para todo tipo de duplicados con una dureza final de 20 Shore A. Aptitud especial para moldes de duplicado estables, como en los de trabajos de fijación y fresado, gracias a la dureza final media.

Botellas, 2 x 850 ml	D4527
Bidón, 2 x 5,1 l	D4528
Bidón, 2 x 21,2 l	D4529



Dublisil® 22 plus

Silicona de duplicado con una dureza final de 22 Shore A que se caracteriza por la precisión de los detalles y sus propiedades mecánicas de altísima calidad. Puede desmoldarse sin problemas gracias a su excelente resistencia a los desgarros y al desgarro progresivo.

Botellas, 2 x 850 ml	D4533
Bidón, 2 x 5,1 l	D4531
Bidón, 2 x 21,2 l	D4532



Dublisil® 30

Silicona de duplicado con una alta dureza final de 30 Shore A, caracterizada por una alta resistencia a los desgarros. Uso ideal para modelos de masas de revestimiento de alta precisión en los trabajos telescópicos o de fijaciones gracias a la neutralización completa de la presión expansiva de la masa de revestimiento. Además, también puede utilizarse en la tecnología de duplicado sin cubeta.

Botellas, 2 x 850 ml	D4500
Bidón, 2 x 5,1 l	D4502
Bidón, 2 x 21,2 l	D4503



Variantes Dublisil® speed

Ideales para el procesamiento en el Dosper evo. En la técnica de agitación manual, el breve tiempo de procesamiento solo permite el llenado de una cubeta en perfectas condiciones.

Dublisil® 15 speed	3:00 min.	10:00 min.*	> 99,8 %	15 Shore A	turquesa	media – tipo 2
Dublisil® 20 speed	3:00 min.	10:00 min.*	> 99,8 %	20 Shore A	morado	media – tipo 2
Dublisil® 15	6:00 min.	25:00 min.*	> 99,8 %	15 Shore A	verde	media – tipo 2
Dublisil® 20	6:00 min.	25:00 min.*	> 99,8 %	20 Shore A	rosa	media – tipo 2
Dublisil® 22 plus	5:00 min.	25:00 min.*	> 99,6 %	22 Shore A	rojo	media – tipo 2
Dublisil® 30	6:00 min.	25:00 min.*	> 99,8 %	30 Shore A	lila	media – tipo 2

*incl. tiempo de procesamiento

Siliconas de laboratorio Siliconas maleables

Laborsil pro

Masilla maleable de laboratorio con las durezas finales de 70 o 90 Shore A a partir de silicona vulcanizada por adición. La consistencia inicial, muy suave y no pegajosa, permite una mezcla sencilla y limpia en una proporción 1:1. Laborsil pro está libre de contracción, generando así un moldeo de alta precisión con una reproducción exacta de los detalles. Además, destaca por una resistencia al calor a hasta 200 °C.

Laborsil pro 70

Masilla maleable de laboratorio de dureza media a partir de silicona vulcanizada por adición. Especialmente apta para el uso como silicona de pared anterior o clave de control. Consistencia inicial sedosa y no pegajosa, posibilidad de mezcla 1:1, resultados sin contracción y con una reproducción exacta de los detalles.

2 x 450 ml	(aprox. 2 x 750 g)	D38390
2 x 1,2 l	(aprox. 2 x 1,9 kg)	D38391
2 x 3,45 l	(aprox. 2 x 5 kg)	D38392

Laborsil pro 90







Masilla de laboratorio maleable y extremadamente dura con componentes individuales sedosos, para un maleado sencillo. Especialmente apta como material para modelos de reparaciones, ampliaciones y fijaciones de mordida. Consistencia inicial sedosa y no pegajosa, posibilidad de mezcla 1:1, resultados sin contracción y con una reproducción exacta de los detalles.

2 x 450 ml	(aprox. 2 x 750 g)	D38393
2 x 1,2 l	(aprox. 2 x 1,9 kg)	D38394
2 x 3,45 l	(aprox. 2 x 5 kg)	D38395



Resultados de alta precisión con una reproducción exacta de los detalles:
Laborsil pro



						
Laborsil pro 70	0:30 min.	1:15 min.	6:00 min.	70 Shore A	gris	maleable – tipo 0
Laborsil pro 90	0:30 min.	1:15 min.	6:00 min.	90 Shore A	gris	maleable – tipo 0

Siliconas de laboratorio Otras siliconas de laboratorio



Laborsil speed con indicador de color

Material de matriz con indicador de color de usos múltiples. El desarrollo del color de azul a blanco permite un control visual del proceso de secado.

Cartuchos dobles, 2 x 50 ml con 12 puntas mezcladoras	D38398
Cartuchos dobles, 8 x 50 ml	D38399



Laborsil clear

Silicona altamente transparente de usos múltiples con una dureza final de 70 Shore A. Especialmente apta como material de matriz para compuestos para piezas frontales y laterales fotopolimerizables.

Cartuchos dobles, 2 x 50 ml con 12 puntas mezcladoras	D38396
Cartuchos dobles, 8 x 50 ml	D38397



Realización de una pared anterior con Laborsil speed



Silfix

Material de revestimiento de precisión con base de silicona A con propiedades de flujo ideales para las prótesis totales. Especialmente desarrollado para el procedimiento de prensado de prótesis. Garantiza un asiento seguro de los dientes al retenerlos gracias a una dureza final de más de 70 Shore A.

Botellas dosificadoras con vaso de mezcla, 2 x 200 ml	D4311
Cartuchos dobles, 4 x 50 ml	D504310



Laborsil speed con indicador de color	-	0:30 min.	2:00 min.	75 Shore A	azul a blanco	media - tipo 2
Laborsil clear	-	0:30 min.	1:30 min.	70 Shore A	transparente	media - tipo 2
Silfix	0:30 min.	2:00 min.	7:00 min.	74 Shore A	rosa	baja - tipo 3

Siliconas de laboratorio Otras siliconas de laboratorio

GumQuick

Silicona vulcanizada por adición para la elaboración de máscaras para encías flexibles en tres variantes, con una coloración similar a la de la encía. Trabajo de gran precisión con una alta exactitud de los detalles gracias a su fluidez optimizada. Posibilidad de tratamiento a posteriori sin problemas con un escalpelo o instrumentos de rotación. Libre de contracción y estable en el almacenamiento.

GumQuick

Material para máscaras para encías especialmente desarrollado para la tecnología de coronas y puentes, con muy buenos valores de expansión y resistencia al desgarro. Propiedades de flujo ideales para un manejo sencillo y seguro.

Cartuchos dobles, 4 x 50 ml

D504888



GumQuick Set

El medio aislante incluido con el set DuoSep permite también la elaboración directa de máscaras en el moldeado.

El volumen de suministro contiene:

- Cartuchos dobles GumQuick, 2 x 50 ml, con 12 puntas mezcladoras
- Botella de DuoSep, 1 x 10 ml

Set GumQuick

D504842

Elaboración de máscaras con pared anterior en el modelo



GumQuick scan Set

Silicona vulcanizada por adición para la elaboración de máscaras para encías flexibles y escaneables en la tecnología CAD/CAM. Gracias a su formulación especial, se consigue una capacidad de escaneo/legibilidad ideal en escáneres dentales convencionales. El medio aislante incluido con el set DuoSep permite también la elaboración directa de máscaras en el moldeado.

El volumen de suministro contiene:

- Cartuchos dobles GumQuick scan, 2 x 50 ml, con 12 puntas mezcladoras
- Botella de DuoSep, 1 x 10 ml

Set GumQuick scan

D504890



Siliconas de laboratorio Otras siliconas de laboratorio



Desarrollada para el proceso digital: GumQuick scan

GumQuick implant

Material para máscaras para encías especialmente desarrollado para la implantología, con una alta dureza final y una baja flexibilidad para construcciones secundarias seguras y de precisión. La máscara para encías polimerizada presenta una superficie resistente al desgaste.

Cartuchos dobles, 4 x 50 ml

D504898

GumQuick implant Set

El medio aislante incluido con el set DuoSep permite también la elaboración directa de máscaras en el moldeado.

El volumen de suministro contiene:

- Cartuchos dobles GumQuick implant, 2 x 50 ml, con 12 puntas mezcladoras
- Botella de DuoSep, 1 x 10 ml








Set GumQuick implant

D504892

Elaboración de máscaras con GumQuick implant en el moldeado



					
GumQuick	1:30 min	6:30 min.	4,5 MPa	60 Shore A	baja – tipo 3
GumQuick scan	1:30 min	6:30 min.	4,5 MPa	65 Shore A	baja – tipo 3
GumQuick implant	1:30 min	6:30 min.	3,9 MPa	75 Shore A	baja – tipo 3

Siliconas de laboratorio Otras siliconas de laboratorio



Rebase indirecto de prótesis con MegaBase®

MegaBase® Silicona

Silicona de rebase permanente blanda y resistente al desgarro con base de polisiloxano vulcanizado por adición. La silicona autopolimerizable es apta tanto para el método de fabricación directo (chairside) como para el indirecto. El ámbito de aplicación es muy variado e incluye, por ejemplo, la descarga de puntos de presión, la cubierta de protección para tratamientos de implantología, la mejora del efecto de absorción y mucho más.

Cartuchos dobles, 2 x 50 ml

D5038223NR

MegaBase® Starter Kit

El volumen de suministro contiene:

- Cartucho doble de silicona MegaBase®, 1 x 50 ml, con 6 puntas mezcladoras
- Cartucho doble de silicona MegaBase® barniz 2K, 1 x 50 ml, con 6 puntas mezcladoras
- Botella de adhesivo MegaBase®, 1 x 10 ml
- 3 x limas
- 1 x bloque con precorte con indicaciones de cuidado

MegaBase® Starter Kit

D5038223



Sellado de alto brillo del rebase de silicona

Barniz MegaBase® 2K

El barniz MegaBase® 2K es un barniz de silicona de 2 componentes incoloro-transparente, libre de disolventes y olores y con capacidad de autoendurecimiento para el revestimiento de rebases blandos de siliconas vulcanizadas por adición. Tolerable para la piel, biocompatible y fácil de aplicar. El resultado: superficies transparentes-brillantes y selladas.

Cartuchos dobles, 2 x 50 ml, 12 puntas mezcladoras

D38233

Adhesivo MegaBase®

Para la adhesión entre la silicona vulcanizada por adición y el acrilato.

Botella de 10 ml con aplicador de pincel

D5038220NA



MegaBase®	2:20 min.	20:00 min.	99,9 %	4,9 MPa	33 Shore A	media – tipo 2	rosa-transparente
Barniz MegaBase® 2K	2:15 min.	20:00 min.	–	–	25 Shore A	baja – tipo 3	claro-transparente

Siliconas de laboratorio Otras siliconas de laboratorio

Odontosil

Silicona vulcanizada por adición clara-transparente en dos durezas finales para la elaboración de posicionadores elásticos ortodónticos. Valores de resistencia al desgarro ajustados de forma exacta a través de polímeros altamente funcionales. La unión a temperatura ambiente permite, además del método indirecto de la cubeta, también la aplicación directa desde el cartucho doble al modelo de configuración. También pueden realizarse sin problemas pequeñas correcciones en las posiciones de los dientes.

Odontosil 50

Cartuchos dobles, 2 x 50 ml, 12 puntas mezcladoras	D5038150
Cartuchos dobles, 8 x 50 ml	D5038229

Odontosil 60

Cartuchos dobles, 2 x 50 ml, 12 puntas mezcladoras	D5038160
Cartuchos dobles, 8 x 50 ml	D5038227

Barniz Odontosil 2K









Barniz de silicona incoloro-transparente de 2 componentes, desarrollado para el revestimiento de posicionadores Odontosil de siliconas vulcanizadas por adición. El resultado: superficies transparentes-brillantes y selladas.

Cartuchos dobles, 2 x 50 ml, 12 puntas mezcladoras	D38234
--	--------



Fabricación de un posicionador de silicona con productos Odontosil



								
Odontosil 50	5:00 min.	30:00 min.	> 99,5 %	> 5 MPa	> 15 N/mm	< 4,0 %	50 Shore A	media – tipo 2
Odontosil 60	5:00 min.	30:00 min.	> 99,5 %	> 5 MPa	> 17 N/mm	< 4,0 %	60 Shore A	media – tipo 2

Siliconas de laboratorio Unidad de mezcla/dosificación

Dosper evo

Unidad automática de mezcla y dosificación para siliconas de duplicado líquidas finas vulcanizadas por adición. Gracias a la nueva regulación sobre cantidades a transportar, es apta para todas las siliconas de duplicado con una proporción de mezcla de 1:1. El resultado: ninguna marcha en vacío no deseada ni confusiones en los componentes. La unidad puede utilizarse de inmediato, resultando rentable también para los laboratorios pequeños.

El volumen de suministro contiene:

- 5 puntas mezcladoras, rosa
- 2 adaptadores de botellas

rojo	230 V / 50-60 Hz	D5050
plateado	230 V / 50-60 Hz	D50501
rojo	115 V / 50-60 Hz	D5050A
plateado	115 V / 50-60 Hz	D50501A





- ⊕ Reducción de la formación de sombras a través de una iluminación especial del campo de trabajo
- ⊕ Proceso de transporte reducido y más seguro
- ⊕ Mejora de los valores de calidad del material
- ⊕ Baja carga térmica



Dosper evo

En caso de conexión del recipiente original y para compensar la salida de silicona, realice un pequeño orificio en las partes superiores del recipiente con el fin de compensar el volumen.

... o, simplemente, utilice el depósito de material!

				
Dosper evo	230 V / 115 V	250 W	12 kg	320x225x370 mm

Depósitos de material para el Dosper evo y el Dosper M3–M5

Depósitos transparentes de plástico estable para silicona de duplicado, equipados con un acoplamiento rápido para un montaje fácil. Volumen de llenado de aprox. 1,7 l por depósito.

2 uds., Dosper evo	D5022
2 uds., Dosper M3–M5	D5021



Tubos de conexión para Dosper M3–M5 y Dosper evo

Para una unión segura entre las unidades de mezcla Dosper y los bidones Dublinil® pequeños y grandes.

2 uds., conexión al bidón (5,1 l)	Dosper evo	265 mm	D49366
2 uds., conexión al bidón (21,2 l)	Dosper evo	475 mm	D49367
2 uds., conexión al bidón (5,1 l)	Dosper M3–M5	265 mm	D49362
2 uds., conexión al bidón (21,2 l)	Dosper M3–M5	475 mm	D49363



Armazón de base para unidades Dosper

Para el almacenamiento de bidones Dublinil® pequeños (5,1 l) y grandes (21,2 l) sobre las unidades Dosper.

Pequeño, 371 x 295 x 214 mm (Al x An x P)	D49364
Grande, 665 x 533 x 322 mm (Al x An x P)	D49365



Proceso de duplicado limpio con Dosper evo



Siliconas de laboratorio Accesorios

- ⊕ Asiento seguro del molde negativo mediante la pieza de retención
- ⊕ Anclado mediante la pieza cónica del manguito
- ⊕ Parte superior, manguitos y parte inferior de plástico Makrolon estable y duradero



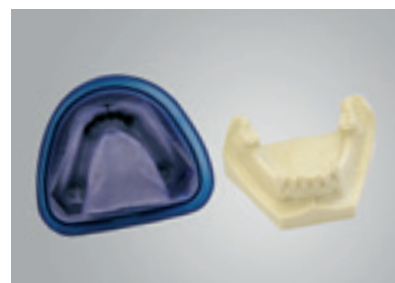
Cubeta ajustable en altura

Cubeta Dublisisil®

Cubeta ajustable en altura para ahorrar en el duplicado de silicona de modelos con o sin base. Altamente económica gracias a la pieza interior de ajuste variable para una adaptación perfecta a la correspondiente situación del modelo.

Cubeta, incl. espaciador de gomaespuma

D3805



Duplicados económicos gracias a la cubeta Dublisisil®

Espaciador de gomaespuma

Para cubetas Dublisisil®, para acoger el zócalo del modelo en un duplicado de ahorro.

25 uds.

D38076

Espaciador de gomaespuma



Siliconas de laboratorio Accesorios

DuoSep

Medio aislante entre la silicona vulcanizada por adición y los materiales polietéricos.

Botella de 10 ml con aplicador de pincel	D4306
--	-------



Puntas mezcladoras

Dosificación 1:1
 Ø Interior 5,4 mm
 Color rosa

Dosper evo / M5
 Silfix

40 uds.	D4970X1
100 uds.	D49701X1



Dosificación 1:1
 Ø Interior 6,5 mm
 Color verde

Regofix
 Laborsil clear
 Laborsil speed
 MegaBase®
 Odontosil

40 uds.	D4970X2
100 uds.	D49701X2



Dosificación 1:1
 Ø Interior 5,4 mm
 Color transparente

Dosper M4

40 uds.	D4960
100 uds.	D49601



Dosificación 1:1
 Ø Interior 3,2 mm
 Color azul claro

GumQuick
 GumQuick scan
 GumQuick implant
 Barniz MegaBase® 2K
 Barniz Odontosil 2K

40 uds.	D4970X3
100 uds.	D49701X3



Inyector DS 50

Para la aplicación de siliconas de laboratorio dentales de cartuchos dobles S 50.

Proporción de mezcla 1:1

Inyector DS 50 1:1	D5007
--------------------	-------



Otros productos y accesorios

Modralit® 3K Set

Material de base de modelos vertible y de fluido ligero con base de poliuretano para la elaboración de modelos de precisión con una representación absolutamente dimensionada y estable. Modralit® 3K resulta excelente para las tecnologías EM y NEM gracias a la resistencia de sus bordes, y se usa sobre todo en las preparaciones de coronas niveladas y parciales. El set basta para aproximadamente 10 coronas dentales completas que pueden revestirse con barnices convencionales.

El volumen de suministro contiene:

- Botellas de base, 2 x 100 ml
- Botella de endurecedor, 1 x 100 ml
- Bote de relleno, 1 x 400 g

Set Modralit® 3K	D3926
------------------	-------

Packs de repuesto para los sets Modralit® 3K

100 ml	Base	D39261
100 ml	Endurecedor	D39262
400 g	Relleno	D39263



La alternativa de precisión al modelo de yeso: Modralit® 3K



Separator

Separador para materiales no compatibles como el Modralit® 3K con moldes de poliéter, siliconas A con siliconas C y materiales similares, por ejemplo, siliconas A con siliconas A.

Botella de 50 ml con aplique de pincel	D4305
--	-------

GipsEx

Disolvente químico de yeso para el uso, por ejemplo, en la tecnología de plásticos. GipsEx resulta especialmente efectivo y ahorra tiempo en la limpieza de prótesis, vasos mezcladores, etc. Apto para el uso en dispositivos ultrasónicos.

Botella, 2 x 1 l	D4395
Bidón, 1 x 5 l	D4396

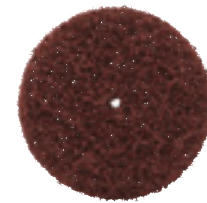


Modralit® 3K	~ 2:00 min.	~ 0,07 %	marfil
--------------	-------------	----------	--------

Otros productos y accesorios

UltraTrimm

Discos de lijado flexibles para el tratamiento grueso y fino de placas de termoformado EVA para protecciones bucales deportivas (p. ej., DrufoSoft®), siliconas de rebase blandas (p. ej., MegaBase®), siliconas de posicionamiento (p. ej., Odontosil) y láminas de termoformado duras y duras/blandas con un máximo de 15.000 revoluciones por minuto.



UltraTrimm light
(Ø 28 mm / grosor 7 mm)



UltraTrimm medium
(Ø 28 mm / grosor 7 mm)



UltraTrimm heavy
(Ø 28 mm / grosor 14 mm)



Mandril
y disco de apoyo

UltraTrimm Set

Set con varios discos de lijado en diferentes durezas finales a elegir. Cada set incluye 4 discos de apoyo adicionales y 1 mandril.

UltraTrimm Set light, 12 discos de lijado	D43753
UltraTrimm Set medium, 12 discos de lijado	D43752
UltraTrimm Set heavy, 6 discos de lijado	D43751

Pack de reserva UltraTrimm

Pack de reserva con 80 o 40 discos de lijado en diferentes durezas finales a elegir.

UltraTrimm Set light, 80 discos de lijado	D43763
UltraTrimm Set medium, 80 discos de lijado	D43762
UltraTrimm Set heavy, 40 discos de lijado	D43761

Soportes de lijadores y lijadores

Lijadores de corindón de rotación, económicos e intercambiables con un granulado de 150 µm para el tratamiento de placas de termoformado EVA para protecciones bucales deportivas (p. ej., DrufoSoft®), siliconas de rebase blandas (p. ej., MegaBase®) y siliconas de posicionamiento (p. ej., Odontosil) con un máximo de 20.000 revoluciones por minuto.

Tamaño	Por 1 x soporte de lijador		Por 5 x lijadores		
1	redondo; Ø 7 mm D38230T1		◀ compatible con ▶	redondo; Ø 8,5 mm D38230S1	
	puntiagudo; Ø 5 mm D4458		◀ compatible con ▶	puntiagudo; Ø 6,5 mm D4461	
2	redondo; Ø 10 mm D38230T2		◀ compatible con ▶	redondo; Ø 11,5 mm D38230S2	
	puntiagudo; Ø 7 mm D4459		◀ compatible con ▶	puntiagudo; Ø 8,5 mm D4462	
3	redondo; Ø 13 mm D38230T3		◀ compatible con ▶	redondo; Ø 14,5 mm D38230S3	

Otros productos y accesorios

Puntas mezcladoras

Dosificación 1:1
 Ø Interior 5,4 mm
 Color rosa

Dosper evo / M5
 StoneBite®
 StoneBite® scan
 Silfix

40 uds.	D4970X1
100 uds.	D49701X1



Dosificación 1:1
 Ø Interior 6,5 mm
 Color verde

Dynax® clear
 Dynax® heavy body
 Dynax® mono
 Regofix
 Laborsil clear
 Laborsil speed
 Megabase®
 Odontosil

40 uds.	D4970X2
100 uds.	D49701X2



Dosificación 1:1
 Ø Interior 4,2 mm
 Color amarillo

Dynax® light

40 uds.	D4970X5
100 uds.	D49701X5



Dosificación 1:1
 Ø Interior 2,5 mm
 Color marrón

para jeringas de doble cámara

40 uds.	D4970X6
100 uds.	D49701X6



Dosificación 4:1/10:1
 Ø Interior 3,2 mm
 Color azul claro

Fixtemp C&B 4:1
 Fixtemp C&B 10:1

40 uds.	D4970X4
100 uds.	D49701X4



Dosificación 1:1
 Ø Interior 5,4 mm
 Color transparente

Dosper M4

40 uds.	D4960
100 uds.	D49601



Dosificación 1:1
 Ø Interior 3,2 mm
 Color azul claro

GumQuick
 GumQuick scan
 GumQuick implant
 Barniz MegaBase® 2K
 Barniz Odontosil 2K

40 uds.	D4970X3
100 uds.	D49701X3



Dosificación 1:1
 Ø Interior 4,2 mm
 Color verde menta

Dynax® light

40 uds.	D4970X7
100 uds.	D49701X7



Otros productos y accesorios

Puntas de acceso

Apliques para puntas mezcladoras, para la aplicación intraoral.

transparentes (p. ej. para Dynax® clear)
amarillas (p. ej. para Dynax® light)

40 uds., transparentes	D49602
40 uds., amarillas	D49604



Puntas de aplicación

Apliques para puntas mezcladoras, para la aplicación intraoral. Forma aplanada para materiales de registro de mordida.

transparentes (p. ej. para StoneBite®)

40 uds., transparentes	D49603
------------------------	--------



Anillo de bayoneta

Aplique para el uso del cartucho grande de 380 ml.

Anillo de bayoneta, amarillo	D4980
------------------------------	-------



Cánulas de aplicación

Apliques para jeringas de dosificación

Ø Interior 0,9 mm

negras (p. ej. para Cenit L)

15 uds., negro	D2308
----------------	-------



Los colores de los tapones de cierre en los cartuchos dobles hacen referencia a las puntas mezcladoras pertenecientes al producto.

Inyector DS 50 1:1

Para la aplicación de siliconas de laboratorio dentales a partir de cartuchos dobles S 50.

Proporción de mezcla 1:1

Inyector DS 50 1:1	D5007
--------------------	-------

Inyector DS 50 4:1/10:1

Para la aplicación de materiales dentales de C&P a partir de cartuchos dobles S 50.

Proporción de mezcla 4:1/10:1

Inyector DS 50 4:1/10:1	D5008
-------------------------	-------



Índice

A					
Adhesivo protector	29				
Adhesivo MegaBase®	56				
Anillo de bayoneta	14, 65				
Aplique de polimerización a presión	37				
Armario de almacenamiento de cubetas	19				
Armazón de base	45				
Armazón para unidades Dosper	59				
Archivador de láminas	25				
Ayudas de dosificación Castdon	41				
B					
Bandelin RK 100 H	20				
Barniz MegaBase® 2K	56				
Barniz Odontosil 2K	57				
BioBleach® hart	24				
BioBleach® soft	24				
Biolon	24				
Biolon para Vacfomat V9 2.0	25				
C					
Cánulas de aplicación	65				
Castdon Bonding	40				
Castdon Monomer	41				
Castdon Polymer	40				
Castdon Starter Kit	40				
Cenit L	47				
Cesto colgante	20				
Cesto para muflas	45				
Cubeta de resina	19				
Cubeta Dublisisil®	60				
D					
Depósitos de material					
para Dosper M3–M5/evo	59				
Dosper evo	58				
Dreve Mouthguard Box	30				
Dreve Mouthguard Label	30				
Dreve Mouthguard professional 3D					
Starter Set	29				
Drufolen H	25				
Drufolen W	25				
Drufomat scan	32				
Drufosmart	33				
Drufosmart scan	33				
Drufoplast	27				
Drufosoft®	26				
Drufosoft® pro	27				
Dublisisil® 15	50				
Dublisisil® 15 speed	50				
Dublisisil® 20	51				
Dublisisil® 20 speed	50				
Dublisisil® 22 plus	51				
Dublisisil® 30	51				
DuoSep	61				
Dynax® clear	11				
Dynax® heavy body	10				
Dynax® light	10				
Dynax® mono	11				
Dynax® putty	10				
E					
Elementos filtrantes	45				
Espaciador de gomaespuma	60				
EyeVolution®	49				
EyeVolution® MAX	48				
F					
Fillin	35				
Finishing Liquid	35				
Fixtemp C&B 4:1	15				
Fixtemp C&B 10:1	15				
FotoClean	21				
FotoDent® biobased model	19				
FotoDent® cast	18				
FotoDent® denture	18				
FotoDent® gingiva	19				
FotoDent® guide	18				
FotoDent® IBT	18				
FotoDent® model2	19				
FotoDent® setup	18				
FotoDent® tray	18				
Fresa de punzado	34				
Fresa rectangular	34				
Funky tool	37				
G					
Gelon	41				
GipsEx	62				
Granulado	36				
Grasa de silicona	35				
GumQuick	54				
GumQuick implant	55				
GumQuick scan Set	54				
I					
Inyector DS 50 1:1	14, 61, 65				
Inyector DS 50 4:1 / 10:1	15, 65				
Isolat film	41				
K					
Kombiplast	27				
L					
Labormat SD	44				
Labormat TH	44				
Laborsil clear	53				
Laborsil pro 70	52				
Laborsil pro 90	52				
Laborsil speed	53				
Lámina FEP	19				
Lijadores	63				
M					
MegaBase®	56				
MegaBase® Starter Kit	56				
Modralit® 3K Set	62				
Modralit® 3K Packs de repuesto Set	62				
Mufla Castdon	41				
MultiSpot®	49				
N					
NanoVarnish	46				
O					
Odontosil 50	57				
Odontosil 60	57				
P					
Pack de reserva UltraTrimm	63				
Pastillas de limpieza MaxiFresh™	36				
PCU LED N ₂	21				
Placas de base Lightplast	47				
Plaquit	46				
Polymax 1 (95°C / 120°C)	43				
Polymax 3	43				
Polymax 5	42				
Protector 3D	29				
Puntas de acceso – amarillo	14, 65				
Puntas de acceso – transparente	14, 65				
Puntas de aplicación	14, 65				
Puntas mezcladoras – amarillo	14, 64				
Puntas mezcladoras – 4:1 / 10:1, azul claro	15, 64				
Puntas mezcladoras – 5:1, amarillo	14, 65				
Puntas mezcladoras – azul claro	61, 64				
Puntas mezcladoras – marrón	64				
Puntas mezcladoras – rosa	14, 61, 64				
Puntas mezcladoras – transparentes	61, 64				
Puntas mezcladoras – verde	14, 61, 64				
Puntas mezcladoras – verde menta	14, 64				
R					
Regofix opak	13				
Regofix transparent	13				
S					
Separador	62				
Set de elaboración	34				
Silfix	53				
Siliform	41				
Soportes de lijadores	63				
StoneBite®	13				
StoneBite® scan	13				
Surtido de muestras de láminas de termoformado	24				
T					
Tapa perforada	20				
Tijera para láminas	34				
Tiras opacas para radiografías	30				
Tubitos de conexión					
para Dosper M3–M5/evo	59				
Tubitos de perforación de canales	41				
U					
UltraTrimm Set	63				
Unisol E	45				
Unisol W	45				
V					
Vacfomat V9 2.0	31				
Vaso de precipitación	20				
Z					
Zerosil® soft	12				
Zerosil® soft conindicador de color	12				

No asumimos responsabilidad alguna por las indicaciones incorrectas en el presente catálogo y sus consecuencias. La entrega de los productos se lleva a cabo de acuerdo con nuestras Condiciones Generales. Quedan reservadas las modificaciones técnicas. No concedemos garantía alguna por la fidelidad de los colores en el catálogo.



Dreve Dentamid GmbH
Max-Planck-Straße 31
59423 Unna/Alemania

Teléfono	+49 2303 8807-37
Fax	+49 2303 8807-55
Correo electrónico	dentamid@dreve.de
Internet	www.dentamid.dreve.de

Tecnología de aplicaciones

Teléfono	+49 2303 8807-3404
----------	--------------------

Distribución

Teléfono	+49 2303 8807-37
Fax	+49 2303 8807-55

Diseño y fotografía de los productos

Dreve ProDiMed GmbH
Departamento de publicidad
Morgenstraße 62c
59423 Unna/Alemania

Dreve Dentamid GmbH

Max-Planck-Straße 31 • 59423 Unna/Alemania
Teléfono +49 2303 8807-37 • Telefax +49 2303 8807-55
dentamid@dreve.de • dentamid.dreve.de