



**INNOVATION AUS
TRADITION**
DREVE DENTAMID

CATALOGO PRODOTTI

NR. 23



Innovazione da tradizione

Cosa significa concretamente lo slogan della nostra azienda?

Forse ve lo siete già chiesto, se siete nostri partner di lunga data.

Significa che forniamo un orientamento in tutte le questioni di odontoiatria. Con oltre 70 anni di competenze e di presenza come laboratorio odontotecnico, sappiamo di cosa stiamo parlando. La nostra attenzione è sempre rivolta agli utenti in laboratorio e ambulatorio. Sviluppiamo prodotti che non siano fini a sé stessi, ma che offrano un valore aggiunto. A tal fine, le nostre vaste conoscenze in materia di odontoiatria convenzionale costituiscono la base indispensabile e fertile nello sviluppo dei nostri prodotti digitali.

Significa che vogliamo essere presi in parola. La soddisfazione dei nostri clienti è il nostro obiettivo. Il nostro contatto non termina quindi con l'acquisto di uno dei nostri prodotti: inizia in quel momento. I nostri esperti di materiali e apparecchiature odontotecnici affiancano il vostro percorso personale verso il laboratorio del futuro e vi assistono con parole e fatti.

Significa che siamo un'azienda tradizionale, ma non "obsoleta". Chi, come noi, si muove nel mondo odontoiatrico da decenni ha una diversa concezione di affidabilità, responsabilità e comunicazione. Questi valori ci contraddistinguono come impresa a conduzione familiare. E siamo certi che una relazione commerciale durevole e basata sulla fiducia vada a beneficio di entrambe le parti.

Ne approfittiamo per ringraziare di cuore voi, i nostri e le nostre clienti, che riempite di vita il nostro motto "innovazione dalla tradizione" e guardate con ottimismo al futuro assieme a noi, nonostante tutte le crisi.



Un caloroso saluto dal vostro

Dott. Volker Dreve

Garanzia

Durante la realizzazione dei nostri prodotti, il nostro personale utilizza materiali selezionati che soddisfano i massimi requisiti tecnici. L'accuratissima lavorazione e la nostra esperienza decennale garantiscono un eccellente standard qualitativo. I nostri sistemi di prodotti, ovvero apparecchiature, materiali e ausili, sono perfettamente coordinati, vengono testati e sviluppati quotidianamente nei nostri laboratori. Grazie alla nostra esperienza pluriennale, per la maggior parte dei nostri materiali possiamo garantire una durata minima di due anni dalla data di produzione.

Naturalmente continueremo a fornirvi la giusta consulenza anche dopo l'acquisto del prodotto. In caso di guasto di uno dei nostri dispositivi, il nostro reparto tecnico garantisce di norma un servizio di riparazione entro due giorni.

Servizi

I nostri servizi comprendono un'ampia gamma di servizi extra. Al nostro numero verde, odontotecnici specializzati sono a vostra disposizione con parole e fatti su tutte le questioni relative ai nostri prodotti, mentre massimi esperti nazionali ed internazionali organizzano presentazioni dei nostri sistemi di prodotti con corsi di formazione e seminari. Le esercitazioni pratiche nelle nostre aule di formazione rivestono inoltre un ruolo importante nel programma di aggiornamento di Dreve Dentamid GmbH. Per informazioni sugli eventi programmati consultate il sito dentamid.dreve.de.

Qualità

Gli standard qualitativi dei prodotti Dreve si basano naturalmente sempre sui progressi attuali della scienza e della tecnica: Dreve Dentamid GmbH è quindi certificata conformemente a DIN EN ISO 9001, DIN EN ISO 13485 e alla direttiva 93/42/CEE, allegato II. Il gruppo aziendale Dreve si concentra in particolare sulla sicurezza di pazienti, odontotecnici e odontoiatri con prodotti biocompatibili.

Dreve Dentamid GmbH
Max-Planck-Straße 31
59423 Unna/Germania

Telefono +49 2303 8807-66
Fax +49 2303 8807-55
Email dentamid@dreve.de
Internet dentamid.dreve.de

Legenda

Lo avrete senz'altro già notato: registriamo i contenuti delle immagini molto più velocemente di quanto accade con i testi. per essere precisi, con una velocità 60 volte maggiore. Ecco perché in questo catalogo troverete molti simboli, che vi consentiranno di tenere a mente i nostri numeri, dati e fatti.

 Durezza, durezza di indentazione, resistenza alla compressione	 Consistenza	 Colore
 Viscosità	 Spessore della pellicola	 Tempo di miscelazione
 Tempo di lavorazione	 Tempo di permanenza in bocca	 Estraibilità
 Fine dell'indurimento	 Ripristino dopo deformazione	 Deformazione sotto pressione
 Restringimento	 Resistenza alla rottura	 Ulteriore resistenza allo strappo
 Modulo di elasticità	 Resistenza allo strappo	 Allungamento a trazione, rottura, flessione
 Tensione elettrica, Tensione di esercizio caricatore	 Consumo energetico	 Picco di polimerizzazione
 Pressione, vuoto	 Intervallo di temperatura	 Quantità di riempimento di acqua
 Dimensioni (A x L x P mm)	 Peso	
 Foglio adatto	 Dimensioni interne vaso, camera (A x L x P mm)	 Programmi orari, scatti
 Privo di TPO		

I consigli applicativi dei nostri esperti



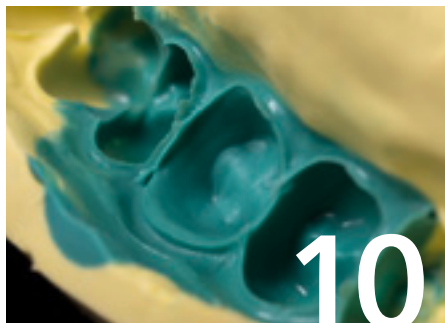
Prodotti innovativi dalla tradizione

Sempre in forma smagliante

Siliconi da impronta

I prodotti in silicone rientrano da sempre nelle nostre competenze primarie. Innovativi ed economici allo stesso tempo: sono requisiti, questi, che pretendiamo sia da noi che dai nostri prodotti, che soddisfiamo grazie alle materie prime di alta qualità, ai dipendenti qualificati e ai processi di produzione certificati.

Dal silicone per impronte trasparente fino al dispositivo di registrazione del morso scansionabile: i nostri rigorosi standard qualitativi garantiscono una qualità costantemente elevata, imprescindibile per il vostro lavoro quotidiano.



Quasi un peccato usarlo come tappabuchi

Materiali C&B per provvisori

I materiali C&B Fixtemp offrono valori tecnici ottimali e sono convincenti grazie alla temperatura di polimerizzazione che non danneggia la polpa. Possono essere applicati in modo pulito, sono molto precisi e raggiungono una fase di morbidezza-elasticità dopo solo 90 secondi

Il miglioramento delle proprietà fisiche semplifica la produzione di corone e ponti provvisori, nonché di inlay e onlay, garantendo la massima aderenza.



Dreve stabilisce nuovi standard

Stampa 3D

Leader nella precisione dei dettagli nella stampa 3D di prodotti in plastica: con il mondo di prodotti FotoDent® potrete sfruttare la nostra pluriennale competenza con molte innovazioni nella stampa 3D tecnica medica. Sistemi calibrati perfettamente l'uno sull'altro soddisfano le nostre esigenze nelle applicazioni CAD/CAM: in tal modo otterrete risultati migliori, più precisi e più duraturi.

E se preferite delegare la vostra stampa: Print@Dreve è il vostro comodo portale per le ordinazioni con cui riceverete direttamente in laboratorio modelli dentali di altissima precisione, premendo semplicemente un pulsante.



Innovativi da decenni

Tecnica di termoformatura

Siamo stati noi a rivoluzionare ulteriormente l'odontotecnica con l'introduzione della tecnica di termoformatura. Ancora oggi convinti sempre più di questa tecnica, continuiamo a lavorare al miglioramento costante della tecnica di termoformatura con apparecchi top di gamma e dischi specifici da stampaggio per ogni applicazione.



Forti da soli, ancora più forti insieme

Tecnologia di polimerizzazione della resina

Funzionali, belli, precisi: offriamo sistemi completi per la tecnica di polimerizzazione della resina: dalla protesi fino alla caratterizzazione superficiale. A differenza del polimero a caldo, le protesi in resina Castdon, presentano una contrazione notevolmente inferiore. Inoltre, la lavorazione è più semplice, più veloce e più pulita.

E qualora siate ancora incerti dell'applicazione: organizziamo regolarmente workshop sul tema, tenuti da esperti.



E luce sia

Fotopolimerizzazione

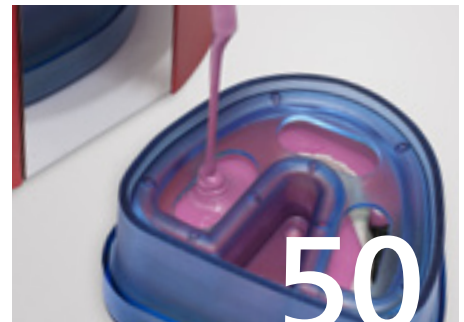
Nel laboratorio odontotecnico i materiali fotoindurenti fanno parte della quotidianità del laboratorio. Senza questi materiali e senza gli apparecchi adeguati, non è possibile eseguire correttamente molti passaggi elementari. Questo è già un buon motivo per noi, per ricercare costantemente innovazioni nell'ambito della fotopolimerizzazione. Il passaggio dai tubi fluorescenti ai LED nei nostri apparecchi è un esempio lampante di passaggio a processi lavorativi semplificati e più economici



La nostra storia

Siliconi da laboratorio

Sin dalla fondazione dell'azienda, i siliconi da laboratorio sono parte integrante del nostro portafoglio di prodotti. Nel corso degli anni siamo così diventati specialisti di siliconi dentali. Siamo fieri della diversificazione dei nostri prodotti con un'offerta molto ampia per il laboratorio odontotecnico: dal silicone per la duplicazione a quello per mascherine di posizione. Grazie a continui controlli di qualità e a materie prime pregiate, garantiamo i massimi requisiti nella quotidianità del laboratorio: per ogni impiego, un silicone adatto.



Il tocco finale

Prodotti e accessori

Piccoli ma wow: spesso sono i piccoli dettagli a determinare la qualità di un lavoro. Per questo ci dedichiamo anche alle piccole cose con la massima accuratezza e il massimo impegno: dal materiale per modelli, monconi fino alle cannule per la miscelazione. Anche dai nostri accessori pretendiamo i massimi requisiti qualitativi con il pensiero ispiratore "tutto da un unico fornitore". Il nostro obiettivo è sempre fornire all'utente un pregiato prodotto finito.



Siliconi Dynax®

Impronta con sistema

I nostri siliconi per impronte Dynax® possiedono entrambe le proprietà: sono precisi e di facile impiego. L'idrofilia garantisce un'elevata precisione dell'impronta. Il nostro innovativo effetto snap garantisce una migliore facilità di impiego per utenti e pazienti: tempi di lavorazione lunghi con permanenza in bocca ridotti. L'intero processo per realizzare l'impronta dura così meno di 3 minuti.

- ⊕ Effetto snap
- ⊕ Idrofilia ottimizzata
- ⊕ Superficie scansionabile
- ⊕ Meccanica migliorata



Controllo visivo dell'impronta sugli impianti con Dynax® clear

Dynax® putty

Silicone da impronta putty per addizione. Non viscoso e particolarmente facile da lavorare. Adatto per l'impronta marginale tipo sandwich, di correzione, di doppia miscelazione e funzionale, combinabile con Dynax® light.

2 x barattoli da 450 ml con cucchiaino dosatore	D6101
---	-------



Dynax® heavy body

Silicone "tray-type" stabile, vulcanizzante per addizione. Ha una consistenza pressurizzante e proprietà tissotropiche. Adatto specificatamente per la tecnica tipo sandwich, di correzione e di doppia miscelazione, combinabile con Dynax® light.

2 x cartucce doppie da 50 ml, 6 cannule di miscelazione	D6112
8 x cartucce doppie da 50 ml	D6113
cartuccia grande da 380 ml, 5 cannule di miscelazione, 1 anello a baionetta	D6140



Dynax® light

Silicone per correzioni, vulcanizzante per addizione molto fluido. Materiale di correzione tissotropico, molto fluido (light body) con un'elevata precisione di dettaglio. Adatto per la tecnologia di correzione, combinabile con Dynax® clear, putty, heavy body e mono.

Attenzione: La serie Dynax® è perfettamente calibrata! Per ottenere i migliori risultati di rifinitura raccomandiamo di utilizzare Dynax® light soltanto con i materiali base idro fili Dynax® putty e Dynax® heavy body.

2 x cartucce doppie da 50 ml, 12 cannule di miscelazione	D6103
8 x cartucce doppie da 50 ml	D6104



Dynax® mono

Silicone per impronta monofase vulcanizzante per addizione. Tissotropico e stabile. Adatto per il metodo monofase, combinabile con Dynax® light.

2 x cartucce doppie da 50 ml, 6 cannule di miscelazione	D6106
8 x cartucce doppie da 50 ml	D6107
cartuccia grande da 380 ml, 5 cannule di miscelazione, 1 anello a baionetta	D6120



Dynax® clear

Silicone per impronta monofase trasparente, vulcanizzante per addizione. Ottima fluidità, controllo perfetto durante la presa d'impronta. Adatto specificatamente per impronte su impianti, combinabile con il silicone per rifinitura opaco Dynax® light.

2 x cartucce doppie da 50 ml, 6 cannule di miscelazione	D6121
8 x cartucce doppie da 50 ml	D6122



Dynax® putty	1:30 min.	1:30 min.	60 Shore A	malleabile – tipo 0	giallo sole
Dynax® heavy body	1:30 min.	1:30 min.	70 Shore A	elevato – tipo 1	blu cielo
Dynax® light	1:30 min.	1:30 min.	46 Shore A	basso – tipo 3	verde smeraldo
Dynax® mono	1:30 min.	1:30 min.	58 Shore A	medio – tipo 2	viola lavanda
Dynax® clear	1:30 min.	2:00 min.	60 Shore A	medio – tipo 2	trasparente

Impronta Siliconi da impronta

Zerosil® soft con indicatore cromatico

La VERA alternativa alle impronte in alginato. Da ora disponibile con indicatore cromatico chimico, che rappresenta 1:1 visivamente il processo di indurimento tramite il gradiente cromatico. Così il colore finale si ottiene soltanto una volta terminata per davvero la fase di indurimento. In aggiunta sono stati ridotti del 25 % i tempi di lavorazione e di permanenza in bocca.

cartuccia grande da 380 ml	D5118
----------------------------	-------

Zerosil® soft

Silicone da impronta vulcanizzante per addizione che può essere colato più volte. Pregiata ed economica alternativa alle impronte in alginato. Compatibile con tutti i gessi, disinfettabile. Impronte conservabili a tempo indeterminato, adatta specificatamente per impronte di studio.

2 x tubetti da 500 ml	D48411
2 x tubetti da 875 ml	D4841



Il vostro silicone per ogni applicazione

	Dynax® clear	Dynax® heavy body	Dynax® light	Dynax® mono	Dynax® putty	Zerosil® soft
Indicazione						
Impronta per corone e ponti						
Tecnica di doppia miscelazione	•	•	•	•	•	
Correzione	•	•	•	•	•	
Sandwich	•	•	•	•	•	
Monofase	•	•	•	•	•	
Impronta di inlay e onlay						
Tecnica di doppia miscelazione	•	•	•	•	•	
Correzione	•	•	•	•	•	
Sandwich	•	•	•	•	•	
Monofase	•	•	•	•	•	
Impronta per impianti						
Correzione	•	•		•		
Monofase	•	•		•		
Impronta funzionale						
Funzione				•		
Impronta di posizione						
Monofase		•		•		
Impronta per ribasature						
Monofase			•	•		
Rilevamento di zone di compressione						
Monofase			•	•		
Impronte per provvisori						
Monofase				•		•
Studio				•		•
Impronta di studio						
Monofase						•
Studio						•
Impronte per antagonisti						
Monofase						•



Impronta con Zerosil® con indicatore cromatico



I siliconi impiegano oltre 30 minuti per dispiegare le proprietà ottimali. Pertanto, ricordatevi di non versare l'impronta di silicone subito dopo il prelievo dalla bocca.

Impronta Dispositivi di registrazione del morso



StoneBite®

Silicone per addizione con una durezza finale estremamente elevata di 48 Shore D. Assolutamente preciso e affidabile. Specificatamente adatto per le registrazioni del morso e la chiave di registrazione dell'arco gotico.

2 x cartucce doppie da 50 ml, 12 cannule di miscelazione, 12 puntali di applicazione	D504872
4 x cartucce doppie da 50 ml	D504873

StoneBite®: Riproduzione esatta, ulteriore rifinitura precisa, stabile sul lungo termine.

StoneBite® scan

Materiale scansionabile per la registrazione del morso a base di silicone A. Elevata durezza, tissotropico e stabile. Ottima idoneità al taglio e alla fresatura. Sviluppato specificatamente per l'utilizzo nell'ambito CAD/CAM.

2 x cartucce doppie da 50 ml, 12 cannule di miscelazione, 12 puntali di applicazione	D504870
--	---------



Regofix trasparente

Silicone per la registrazione del morso trasparente, non radiopaco. Privo di materiale riempitivo, molto pratico da tagliare, elevata durezza finale, memoria elastica spontanea. Adatto per la registrazione guidata del morso nell'area dentale frontale.

2 x cartucce doppie da 50 ml, 12 cannule di miscelazione	D504876
8 x cartucce doppie da 50 ml	D504877



Regofix opaco

Materiale per la registrazione del morso con ottima idoneità al taglio e alla fresatura. Veloce, duro, preciso. Adatto per tutti i tipi di registrazione del morso e per chiavi nel caso di registrazione dell'arco gotico.

2 x cartucce doppie da 50 ml, 12 cannule di miscelazione	D504874
8 x cartucce doppie da 50 ml	D504875



Shore D è l'unità di misura utilizzata per la misurazione della durezza dei materiali non flessibili, superiore a 90 Shore A.

Zerosil® soft con indicatore cromatico	1:00 min.	2:00 min.	40 Shore A	medio – tipo 2	da prugna ad arancia
Zerosil® soft	1:30 min.	1:30 min.	40 Shore A	medio – tipo 2	arancione
StoneBite®	0:30 min.	1:20 min.	48 Shore D	medio – tipo 2	arancione
StoneBite® scan	0:30 min.	1:20 min.	32 Shore D	medio – tipo 2	grigio
Regofix trasparente	0:30 min.	1:30 min.	70 Shore A	medio – tipo 2	trasparente
Regofix opaco	0:30 min.	1:30 min.	90 Shore A	elevato – tipo 1	blu

Impronta Accessori

Cannule di miscelazione

Dosaggio 1:1
Ø interno 5,4 mm
Colore rosa

StoneBite®, StoneBite® scan

40 pezzi	D4970X1
100 pezzi	D49701X1



Dosaggio 1:1
Ø interno 4,2 mm
Colore giallo

Dynax® light

40 pezzi	D4970X5
100 pezzi	D49701X5



Dosaggio 1:1
Ø interno 6,5 mm
Colore verde

Dynax® clear, Dynax® heavy body
Dynax® mono, Regofix

40 pezzi	D4970X2
100 pezzi	D49701X2



Dosaggio 5:1
Ø interno 6,0 mm
Colore giallo

Zerosil® soft, Dynax® putty
Dynax® heavy body, Dynax® mono

15 pezzi	D4982
50 pezzi	D4981



DS 50 1:1 Injector (Iniettore)

Per l'applicazione di siliconi dentali da laboratori in cartucce doppie S 50.

Rapporto di miscelazione 1:1

Iniettore DS 50 1:1	D5007
---------------------	-------



Puntali

Adattatori per cannule di miscelazione per l'applicazione intra-orale.

trasparente (ad es. per Dynax® clear)
giallo (ad es. per Dynax® light)

40 pezzi, trasparente	D49602
40 pezzi, giallo	D49604



Puntali di applicazione

Adattatori per cannule di miscelazione per l'applicazione intra-orale. Forma appiattita per materiali per la registrazione del morso.

Trasparente (ad es. per StoneBite®)

40 pezzi, trasparente	D49603
-----------------------	--------



Anello a baionetta

Adattatore per l'utilizzo della cartuccia grande da 380 ml

Anello a baionetta, giallo	D4980
----------------------------	-------



Materiali C&B per provvisori e accessori

Fixtemp C&B 4:1

Composto miscelabile automaticamente con rapporto di miscelazione 4:1 per la produzione di corone e ponti provvisori, nonché inlay e onlay. Elevata resistenza alla rottura, non sviluppa elevate temperature, dannose per la polpa durante l'indurimento intra-orale. Applicazione rapida e sicura grazie al sistema di cartucce di sicurezza.

Colore	50 ml CD + 10 CdM	5 x 50 ml CD + 50 CdM
A1	D50391	
A2	D50392	D503925
A3	D50393	D503935
A3,5	D50394	
B1	D50395	
Bleach X	D50396	



Non perdere mai il momento in cui Fixtemp C&B va rimosso dalla bocca del paziente nella fase flessibile. Qualsiasi resina si restringe!



Risultati esteticamente convincenti con Fixtemp C&B

Fixtemp C&B 4:1	0:45 min.	~ 2:00-3:00 min.	~ 6:00 min.	≥ 200 MPa	≥ 60 MPa	-

Cannule di miscelazione

Dosaggio 4:1/10:1
 Ø interno 3,2 mm
 Colore blu chiaro

Fixtemp C&B 4:1

40 pezzi	D4970X4
100 pezzi	D49701X4



DS 50 Injector 4:1/10:1 (Iniettore)

Per l'applicazione di materiali C&B per provvisori dentali da cartucce doppie S 50.

Rapporto di miscelazione 4:1/10:1

Iniettore DS 50 4:1	D5008
---------------------	-------

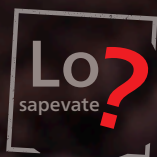


FotoDent[®] biobased model

La nostra prima resina con stampa 3D verde

Sostenibilità, clima e ambiente sono temi più attuali che mai e continueranno a esserlo anche in futuro. Noi teniamo in conto questo processo e siamo lieti di presentare al mondo odontoiatrico il primo impressionante risultato con l'ultimo membro della famiglia FotoDent[®]:

FotoDent[®] biobased model è una resina fotoindurente composto per il 50 per cento di materie prime rinnovabili. Il vantaggio per l'ambiente delle materie prime biologiche rispetto a quelle derivate dal petrolio è un impatto minore sul clima durante la produzione della resina: se il carbonio viene legato dalla biomassa, non si trasforma in diossido di carbonio. Così, in questo caso, grazie alle piante il diossido di carbonio viene trasformato in una pregiata materia prima. Ciò capovolge il trend, per cui gli esseri umani emettono nell'atmosfera sempre più carbonio che diossido di carbonio.



Nel caso delle materie prime rinnovabili, si tratta di parti di frumento e mais non utilizzate per la produzione alimentare. La produzione di questi componenti vegetali non entra dunque in concorrenza con la produzione alimentare. Inoltre, non sono prodotti geneticamente modificati.

- ⊕ Minor impatto sull'atmosfera
- ⊕ Privo di sostanze cancerogene
- ⊕ Tempi ridotti per la pulizia



Mondo di prodotti FotoDent®

Produzione generativa da un unico fornitore

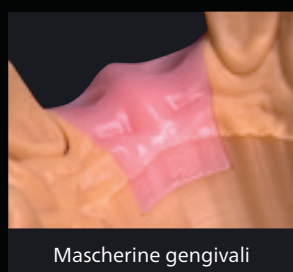
Da decenni, i prodotti odontoiatrici digitali di Dreve Dentamid GmbH sono sinonimo di competenza e innovazione nella stampa 3D tecnica medica. Come per tutta la gamma di prodotti, il concetto del sistema è soprattutto: resine e apparecchiature da un unico fornitore e perfettamente coordinati tra loro. Così si garantisce il processo di laboratorio specificato.



Stampa 3D



Dima chirurgica



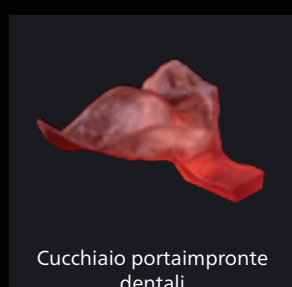
Mascherine gengivali



Modellazioni calcinabili



Placche di trasferimento ortodontiche



Cucchiaio portaimpronte dentali



Modelli dentali



Basi per protesi



Modelli dentali biologici



Corone e ponti dentali



Placche oclusali dentarie



Agitare per bene il flacone prima di riempire la vasca con la resina.

NOVITÀ! FotoDent® insulant

Isolante a base biologica per modelli in resina 3D durante la lavorazione di autopolimerizzati. Isolamento ottimale per la procedura di dispersione nel settore dell'ortodonzia o per la produzione di protesi, ad es. in Castdon.

Flacone da 100 ml

D4307



Stampa 3D Resine FotoDent®

FotoDent® denture

385 nm

Resina fotoindurente per la produzione di basi per protesi. L'utilizzo della resina consente di ottenere risultati accurati, mantenendo al contempo la maggiore stabilità dimensionale possibile. FotoDent® denture è priva di MMA e non subisce modifiche di colore.

rosa-trasparente, flacone da 1,0 kg	D35500
rosa-opaco, flacone da 1,0 kg	D35501



FotoDent® guide

385 / 405 nm

Resina fotoindurente per la produzione di dime chirurgiche. Le dime realizzate in FotoDent® guide sono indeformabili e biocompatibili.

385 nm, trasparente-incolore, flacone da 1,0 kg	D35650
405 nm, blu-trasparente, flacone da 1,0 kg	D35600



FotoDent® IBT

385 nm

Resina fotoindurente per la produzione di placche di trasferimento ortodontiche trasparenti. Possibile verifica della posizione corretta degli attacchi in qualsiasi momento, prima e dopo l'incollaggio. Flessibilità ottimale per una rimozione semplice. Utilizzabile con tutti i sistemi più comuni.

Flacone da 1,0 kg	D35120
-------------------	--------

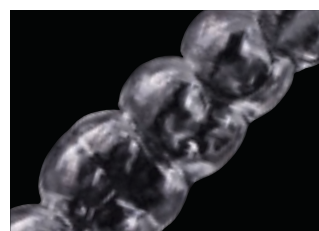


NOVITÀ! FotoDent® splint

405 nm

Materiale fotoindurente per la produzione di bite dentali mediante procedura di stampa 3D. Lo stampo prodotto è particolarmente infrangibile e presenta una superficie omogenea. Le guide dentali realizzate con FotoDent® splint sono biocompatibili.

Flacone da 1,0 kg	D35800
-------------------	--------



NOVITÀ! FotoDent® TCB

385/405 nm

FotoDent® TCB è un materiale composito stampabile in 3D per la produzione di corone e ponti provvisori. Adatto a stampanti Chairside e di laboratorio. Disponibile nei colori A1, A2, A3, A3,5, B1 e BleachX.

Flacone da 1,0 kg	
-------------------	--

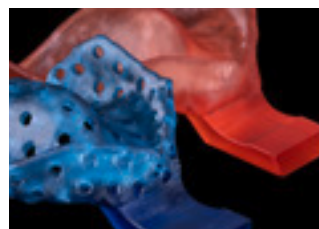


FotoDent® tray2

385/405 nm

Materiale resina biocompatibile ottimizzato per la produzione di cucchiai portaimpronte individuali. Elevata reattività e contemporanea bassa viscosità. Pulizia semplificata e proprietà meccaniche migliorate. Tempi di stampa doppiamente veloci, con uno spessore dello strato possibile di 300 µm. I cucchiai portaimpronte finiti presentano una superficie omogenea, che riduce notevolmente la necessità di lavori di rifinitura manuali.

blu-trasparente, flacone da 1,0 kg	D353001
verde trasparente, flacone da 1,0 kg	D353002
rosa-trasparente, flacone da 1,0 kg	D353003

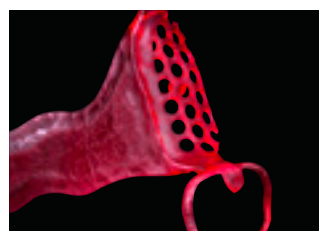


FotoDent® cast

385 / 405 nm

Resina per la produzione di modellazioni calcinabili per la tecnologia di stampaggio fotoindurente dentale. Il materiale è altamente compatibile: può essere utilizzato per tutti i materiali di rivestimento resistenti al fuoco comunemente in commercio.

Flacone da 1,0 kg	D35100
-------------------	--------



Stampa 3D Resine FotoDent®

FotoDent® gingiva

385 nm

Resina fotindurente per la produzione di maschere gengivali. Rimane morbida e flessibile sul lungo termine. Perfettamente combinabile con i modelli di lavoro realizzati in resine FotoDent® biobased model e model2.

Flacone da 1,0 kg

D35850



FotoDent® biobased model

385 nm

Resina fotindurente per la produzione di modelli composta per il 50 per cento di materie prime rinnovabili. Le proprietà del materiale sono naturalmente calibrate in modo ottimale con la produzione dei modelli (anche nel processo lavorativo per allineatori). FotoDent® biobased model può essere pulito con FotoClean.

Flacone da 1,0 kg

D35450



FotoDent® model2*

385 nm

Sviluppata specificatamente per la nuova generazione di stampanti da 385 nm. Resina fotindurente per la produzione di modelli di lavoro in ortodonzia e protesi. Processo di stampa più rapido grazie alle migliorate prestazioni con l'abituale precisione dei dettagli.

beige-opaco, flacone da 1,0 kg

D354002

nero, flacone da 1,0 kg

D354003

bianco, flacone da 1,0 kg

D354004








NOVITÀ! FotoDent® model3

385/405 nm

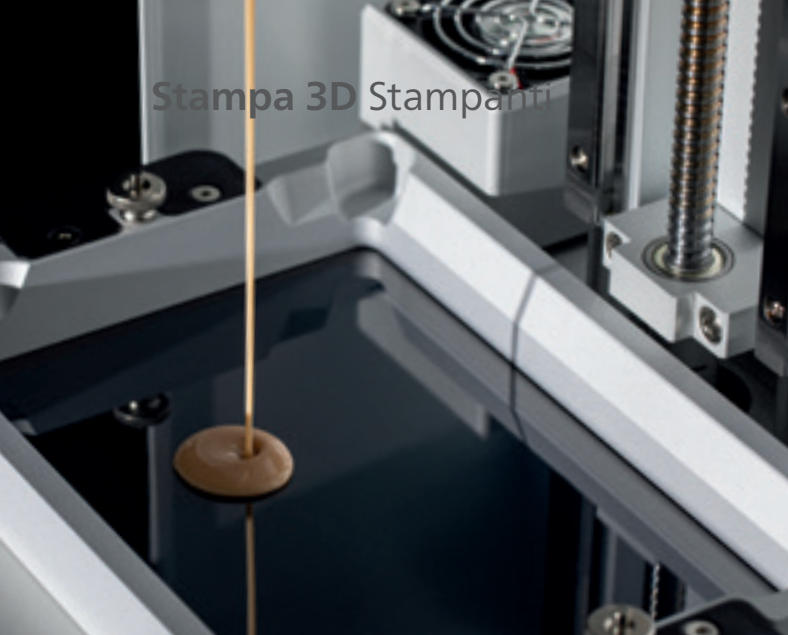
FotoDent® model3 è la più recente variante delle resine per modelli per sistemi di stampa DLP e LCD. È caratterizzato da un tempo di stampa ridotto. Il modello può essere facilmente pulito con acqua e spicca per la sua elevata precisione del disegno.

Flacone da 1,0 kg



					
FotoDent® denture	> 2.000 MPa	> 80 MPa	–	rosa-trasparente, rosa-opaco	0,4–0,6 Pa s
FotoDent® guide 385 nm	≥ 1.900 MPa	≥ 90 MPa	≥ 9 %	incolore-trasparente	0,7 ± 0,2 Pa s
FotoDent® guide 405 nm	≥ 1.700 MPa	≥ 75 MPa	≥ 10–15 %	blu-trasparente	0,65–1,05 Pa s
FotoDent® IBT	–	–	≥ 45 %	incolore-trasparente	0,7 ± 0,2 Pa s
FotoDent® splint	> 1.500 MPa	> 75 MPa	> 10 %	incolore-trasparente	0,6 ± 0,1 Pa s
FotoDent® TCB	Disponibile a breve				
FotoDent® tray2	≥ 2.100 MPa	> 90 MPa	–	blu-trasparente	~ 1,2 Pa s
FotoDent® tray2	≥ 2.100 MPa	> 90 MPa	–	verde-trasparente	~ 1,2 Pa s
FotoDent® tray2	≥ 2.100 MPa	> 90 MPa	–	rosa-trasparente	~ 1,2 Pa s
FotoDent® cast	≥ 2.000 MPa	≥ 100 MPa	7,5–11 %	rosso-trasparente	< 0,3 Pa s
FotoDent® gingiva	–	–	> 40 %	rosa	~ 2 Pa s
FotoDent® biobased model	≥ 2.200 MPa	≥ 95 MPa	≥ 5%	beige-opaco	~ 0,6 Pa s
FotoDent® model2	≥ 1.900 MPa	≥ 85 MPa	≥ 8%	beige-opaco	1,0 ± 0,2 Pa s
FotoDent® model2	≥ 2.000 MPa	≥ 100 MPa	≥ 10%	nero	0,75 Pa s
FotoDent® model2	≥ 1.950 MPa	≥ 85 MPa	≥ 8,5%	bianco	0,7 ± 0,2 Pa s
FotoDent® model3	–	–	–	beige-opaco	–

*Attenzione: A seconda del colore scelto, i tempi di stampaggio dei modelli possono differire.



NOVITÀ! Phrozen Sonic XL 4K

Compatta stampante da tavolo LCD, precisione di stampa da 52µ grazie al display in 4K e all'elevata intensità luminosa per tempi di costruzione rapidi. L'alloggiamento completamente in metallo pregiato, l'ampio vano di costruzione e la semplice gestione della vasca rendono la versione Dreve della Sonic XL 4K una stampante 3D intuitiva per tutte le applicazioni dentali.

Volume di costruzione: 200 x 125 x 200 mm

Compresi nella confezione della fornitura:

- vaschetta di resina
- chiavetta USB
- dongle Wi-Fi
- spatola
- imbuto
- carta SD

bianco	D3500
rosso	D3500X1

- ⊕ Slicer personalizzato e profili di stampa Dreve ottimizzati per i migliori risultati
- ⊕ Ampio volume di costruzione
- ⊕ Connessione Wi-Fi, LAN e USB
- ⊕ Touch screen intuitivo per software di controllo
- ⊕ Controllo e monitoraggio basati sul web
- ⊕ Manutenzione ridotta e assistenza professionale



Phrozen Sonic XL 4K	100-240 V / 50-60 Hz, 0,7 A	circa 18 kg	470 x 330 x 290 mm
			0,01-0,30 mm

Stampa 3D Accessori per stampanti e pulizia

NOVITÀ! Piattaforma di costruzione

Accessorio per Phrozen Sonic XL 4K. Realizzata in pregiato acciaio inox.

Piattaforma di costruzione

D3505



NOVITÀ! Vasca per resina

Accessorio per Phrozen Sonic XL 4K. L'uso di più vasche consente un cambio di materiale più rapido.

Vasca per resina compresa una pellicola FEP

D3501



NOVITÀ! Pellicola FEP

Da utilizzare nella vasca per resina della Phrozen Sonic XL 4K.

Pellicola FEP

D3502



NOVITÀ! Armadietto per la conservazione delle vasche

I cassetti completamente estraibili dell'armadietto per la conservazione delle vasche riempite di resina possono ospitare fino a 5 vasche. I cassetti sono opachi, consentono quindi di conservare senza problemi anche le vasche già riempite di resina. Consegna con etichette per ciascun materiale plastico FotoDent®. Volume di costruzione A 325 x L 278 x P 380 mm

bianco

D3526

rosso

D3526X1



NOVITÀ! FotoWash

Unità di pulizia per componenti stampati in 3D dopo la stampa. Apparecchiatura con sistema di agitazione magnetica e trasferimento automatico tra i due contenitori. Il touch screen consente di selezionare e installare vari programmi di pulizia. La piattaforma della Sonic XL 4K può essere montata direttamente nell'apparecchio e pulita insieme ai componenti aderenti.

FotoWash

D3600

- ⊕ Profili di pulizia coordinati per i materiali FotoDent®
- ⊕ Integrazione ottimale per la Sonic XL 4K
- ⊕ Trasferimento automatico tra pulizia preliminare e successiva



Stampa 3D Pulizia

Bandelin RK 100 H

Pregiato e resistente pulitore a ultrasuoni con vasca in acciaio inossidabile. L'apparecchio compatto e facile da utilizzare è dotato di un timer tra 1 e 15 minuti oppure ha un funzionamento continuo. Funzione di riscaldamento per l'intervallo di temperatura tra 30 e 80 °C.

Dimensioni interne: A 100 x L 240 x P 140 mm

Potenza degli ultrasuoni: 320 W

Bandelin RK 100 H	82100
-------------------	-------



Cesto agganciabile in acciaio inossidabile

Dimensioni: A 52 x L 175 x P 70 mm.

1 pezzo	82103
---------	-------



Coperchio forato in acciaio inossidabile

Adatto per 2 bicchieri.

1 pezzo	82101
---------	-------



Bicchieri

600 ml, Ø 85 mm.

1 pezzo	82102
---------	-------

FotoClean

FotoClean è una miscela per la pulizia pronta all'uso e a base acquosa, da utilizzare nel pulitore a ultrasuoni riscaldato Bandelin per la pulizia di componenti realizzati con additivi.

2 x flacone da 1 l	D4397
Tanica da 5 l	D4398



Bandelin RK 100 H

230 V / 50 Hz



2,0 l

Stampa 3D Pulizia e post-polimerizzazione

PCU LED N₂

Apparecchio da laboratorio a base di LED per l'indurimento di parti stampate in 3D. Meccanica e biocompatibilità garantite grazie all'efficace indurimento in profondità. Due diversi ambienti di polimerizzazione a seconda degli ambiti di applicazione. L'ambiente a base di azoto del PCU LED N₂ permette di ottenere componenti induriti senza strato di inibizione, per prodotti da laboratorio e dispositivi medici.

PCU LED N₂ 4317

- ⊕ Sistema aperto con 10 memorie programmabili
- ⊕ Comandi semplici con controllo elettronico
- ⊕ Registrazione e monitoraggio dei parametri di processo
- ⊕ Diversi ambienti di polimerizzazione selezionabili



Dimensioni interne
Camera di polimerizzazione:
A 65 mm
L 150 mm
P 150 mm



NOVITÀ! PCU vario

Apparecchio da laboratorio a LED per l'indurimento di componenti stampati in 3D. Meccanica e biocompatibilità garantite grazie all'efficace polimerizzazione profonda. Il PCU vario consente sia un'atmosfera di vuoto, sia un indurimento sotto azoto. Si garantisce un indurimento biocompatibile senza strato d'inibizione.

PCU vario 4319

- ⊕ Struttura modulare con fino a 3 camere di polimerizzazione e solo un modulo di dispersione
- ⊕ Sistema aperto con 30 slot di memoria liberamente programmabili
- ⊕ Registrazione e monitoraggio dei parametri processo
- ⊕ Atmosfera di azoto e vuoto possibili



Dimensioni interne della camera di polimerizzazione:
A 80 mm
L 420 mm
P 270 mm



PCU LED N ₂	100-240 V / 50-60 Hz, 150 W	9,3 kg	110x389x276 mm	rosso
PCU vario	100-240 V / 50-60 Hz, 500 W	circa 38 kg	240x660x410 mm	rosso

Tecnica di termoformatura di Dreve

Innovativi da decenni

Siamo stati noi a rivoluzionare ulteriormente l'odontotecnica con l'introduzione della tecnica di termoformatura. Ancora oggi convinti sempre più di questa tecnica, continuiamo a lavorare al miglioramento costante della tecnica di termoformatura con apparecchi top di gamma e dischi specifici da stampaggio per ogni applicazione.

Lasciatevi convincere dalle innumerevoli possibilità di impiego: dal paracenti individuale per lo sport fino all'allineatore.



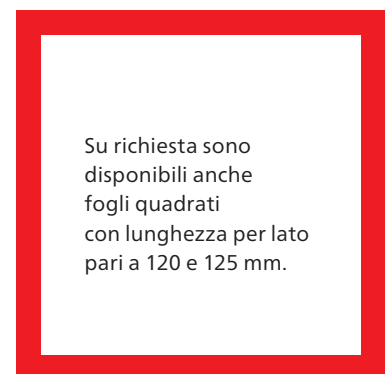
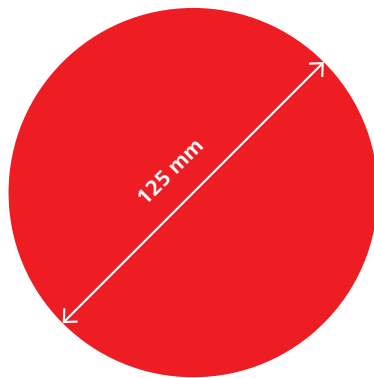
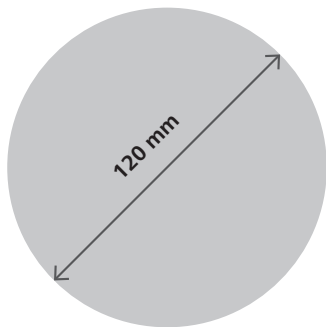
Foglio per termoformatura

Tutti i fogli per termoformatura Dreve standard sono circolari. Tutti i codici articolo riportati nel catalogo si riferiscono a **fogli circolari con diametro da 120 mm**.

Avete bisogno di fogli di diametro da 125 mm?

Basta aggiungere una "S" dietro il codice articolo.

Esempio: D420001 (Biolon 120 mm) / D420001S (Biolon 125 mm).



← ← Dimensioni speciali → →



Verificare dunque il diametro del foglio raccomandato per il vostro dispositivo di termoformatura!



Preriscaldare sempre il dispositivo senza il foglio per almeno 1 minuto.



Siamo fornitori ufficiali della Federazione tedesca di hockey. I nostri campioni del mondo indossano il Dreve Mouthguard professional 3D: il primo paradenti con inserto stampato in 3D per la massima protezione e aderenza.

Tecnica di termoformatura

Applicazione	Prodotto	Spessore				
Allineatore	Biolon	0,5 mm	0,625 mm	0,75 mm		
Placche di base	Drufoplast	2 mm	3 mm			
Sbiancamento	BioBleach® hart	0,5 mm				
	BioBleach® soft	1 mm				
	Drufosoft®	1 mm	1,5 mm			
Coppette per stampaggio	Drufolen H	0,6 mm				
	Drufolen W	0,45 mm	0,65 mm	0,8 mm		
Cucchiaini individuali	Drufoplast	3 mm				
Apparecchi ortodontici	Biolon	2 mm	3 mm			
Paradenti	Biolon	2 mm				
	Drufosoft® trasparente	2 mm	3 mm	4 mm		
	Drufosoft® colour	3 mm				
Distanziatore	Drufolen W	0,65 mm	0,8 mm			
Posizionatori/retainer	Biolon	0,75 mm				
	Drufosoft® trasparente	1,5 mm	2 mm	3 mm	4 mm	5 mm
	Drufosoft® colour	3 mm	4 mm			
	Drufosoft® pro	3 mm				
Impronte per provvisori	Biolon	0,5 mm	0,75 mm			
	Drufolen H	0,6 mm	0,8 mm			
Dime radiologiche	Biolon	1 mm	1,5 mm	2 mm		
	Drufoplast	3 mm				
Splints terapeutici	Biolon	0,75 mm	1 mm	1,5 mm	2 mm	3 mm
	Drufosoft® pro	3 mm				
	Kombiplast	2 mm	3 mm	4 mm		

Tecnica di termoformatura Fogli

BioBleach® hart

Foglio per termoformatura in polietilene sviluppato specificatamente per lo sbiancamento e come supporto per medicinali. Leggermente elastico in modo che possa essere impiegato anche in zone più profonde. La fornitura comprende una pellicola isolante per la massima trasparenza.

$\frac{3}{8}$ mm	pezzo	Cod. art.
0,5	25	D420015

Placche per sbiancamento e medicinali con BioBleach® hart. Cenit L funge da distanziatore



BioBleach® soft

Foglio per termoformatura trasparente realizzato in copolimero di etilene e vinile con una durezza di 95 Shore A. Per la produzione di morbidi supporti per sbiancamento e medicinali con bordi che si possono estendere oltre il limite gengivale.

$\frac{3}{8}$ mm	pezzo	Cod. art.
1	20	D4300

Placche per sbiancamento e medicinali con BioBleach® soft. Drufolen W funge da distanziatore



Biolon

Il foglio per termoformatura in polietilene tereftalato viene fornito con una pellicola isolante per garantire un'elevata trasparenza. In virtù delle sue doti di resistenza ed elasticità e del fatto che possa essere legata con l'acrilato, è particolarmente adatta per allineatori, placche anti-bruxismo e occlusionali, nonché per apparecchi ortodontici.

$\frac{3}{8}$ mm	pezzo	Cod. art.
0,5	25	D420001
	50	D420002
0,625	20	D420019
	40	D420020
0,75	20	D420003
	40	D420004
1	25	D420005
	50	D420006
1,5	30	D420007
	60	D420008
2	20	D420009
	60	D420010
3	10	D420011
	50	D420012

Allineatore con Biolon



NOVITÀ! Più chiaro, più aggiornato, migliore

La panoramica delle nostre pellicole di imbutitura, che comprende tempi di raffreddamento e dissipazione del calore, codici a barre e altre informazioni utili, è disponibile sul nostro sito web alla voce "Downloads" e nel negozio online sulle pagine delle singole pellicole.



9 pezzi grezzi termoformati in un processo di termoformatura: Biolon per Vacfomat V9 2.0

Biolon per Vacfomat V9 2.0

Resina dura resistente ed elastica in PETG (polietilene tereftalato glicole). Fino a 9 pezzi grezzi di allineatori per foglio realizzabili in una sola procedura di termoformatura. Fornitura con pellicola isolante per un'elevata trasparenza dell'allineatore finale.

$\frac{3}{8}$ mm	Ø mm	Colore	pezzo	Cod. art.
0,5	354 mm	incolore-trasparente	50	D420021
0,625				D420022
0,75				D420023
1,0				D420024

Drufolen H

Foglio per termoformatura in polipropilene. Specifico per la fabbricazione di calchi, calotte di trasferimento e dime per la realizzazione di provvisori grazie alla consistenza dura-elastica e alla combustione senza residui.

$\frac{3}{8}$ mm	Ø mm	Colore	pezzo	Cod. art.
0,6	42	color carne	150	D4237442
0,6	120	color carne	40	D423641
0,8	120	color carne	40	D423681

Dima per la produzione di provvisori con Drufolen H



Drufolen W

Foglio per termoformatura in polietilene. Specifico per la fabbricazione di calchi con zone di sottosquadro e distanziatore per medicinali grazie alla consistenza morbida-elastica e alla combustione senza residui.

$\frac{3}{8}$ mm	Ø mm	Colore	pezzo	Cod. art.
0,45	42	color carne	150	D42384N42
	120	color carne	40	D423441N
0,65	42	color carne	100	D42386N42
	120	color carne	40	D423461N
0,8	120	blu	40	D423461B
	42	color carne	100	D42388N42
0,8	120	color carne	40	D423481N
	120	blu	40	D423481B
1	120	color carne	30	D423401N

Placca per sbiancamento e medicinali con Drufolen W funge da distanziatore



Tecnica di termoformatura Fogli

Drufosoft®

Foglio per termoformatura in acetato di vinile-etilene. Morbido-elastico con un'elevata memoria elastica e una durezza finale di 82 Shore A. Laminabile e perfettamente adatto per paradenti individuali per lo sport, posizionatori e modelli di duplicazione.

Attenzione:

Su richiesta, i fogli Drufosoft® trasparente e colour sono disponibili anche in dimensioni speciali.

Drufosoft® colour



mm	Colore	pezzo	Cod. art.	
1	trasparente	20	D4245	
		50	D42451	
1,5		20	D4252	
		50	D42531	
2		15	D4250	
		50	D42511	
3		10	D4248	
		30	D42481	
		rosso neon	3	D42483X2
		10	D4248X2	
	verde neon	3	D42483X3	
	10	D4248X3		
	giallo neon	3	D42483X4	
	10	D4248X4		
	blu	3	D42483X5	
	10	D4248X5		
	giallo	3	D42483X6	
	10	D4248X6		
	nero	3	D42483X7	
	10	D4248X7		
	bianco	3	D42483X8	
	10	D4248X8		
	rosa	3	D42483X9	
	10	D4248X9		
	rosso	3	D42483X17	
	10	D4248X17		
	turchese	3	D42483X18	
	10	D4248X18		
	oro	3	D42483X19	
	10	D4248X19		
	argento	3	D42483X20	
	10	D4248X20		
blu opaco	3	D42483X21		
10	D4248X21			
verde	3	D42483X22		
10	D4248X22			
lilla	3	D42483X23		
10	D4248X23			
blu chiaro	3	D42483X24		
10	D4248X24			
bordeaux	3	D42483X25		
10	D4248X25			
arancione	3	D42483X26		
10	D4248X26			
4	trasparente	15	D42472	
		75	D424901	
5	trasparente	15	D4225	

Tecnica di termoformatura Fogli

Drufosoft® pro

Foglio per termoformatura trasparente in acetato di vinile-etilene. Duro-elastico con un'elevata memoria elastica e una durezza finale di 95 Shore A. Laminabile e perfettamente adatto per placche oclusali, posizionatori e placche anti-bruxismo.

$\frac{3}{8}$ mm	Pezzo	Cod. art.
3	10	D4230

Placca oclusale con Drufosoft® pro

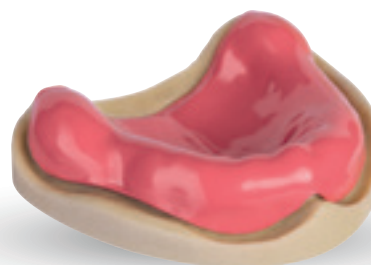


Drufoplast

Foglio per termoformatura rosso opaco in polistirolo con resistenza alla rottura molto elevata. Particolarmente adatto per placche di base per registrazione del morso e montaggio dei denti.

$\frac{3}{8}$ mm	pezzo	Cod. art.
2	15	D4210Z

Piastra di base con Drufoplast



Drufoplast

Foglio per termoformatura trasparente in polistirolo con una resistenza alla rottura molto elevata. Particolarmente adatta per cucchiai individuali e dime radiologiche.

$\frac{3}{8}$ mm	pezzo	Cod. art.
3	10	D4214
3	100	D4215

Cucchiaio individuale trasparente con Drufoplast



Kombiplast

Foglio per termoformatura a due strati altamente trasparente realizzato in PETG e in copolimero EVA. Elevato comfort per le placche oclusali grazie alla superficie dura e al lato inferiore morbido. Possibilità di legame con acrilato per l'adattamento individuale.

$\frac{3}{8}$ mm	pezzo	Cod. art.
2 (morbido 1 : duro 1)	10	D420016
3 (morbido 1,5 : duro 1,5)	10	D420017
4 (morbido 1 : duro 3)	10	D420018

Placca oclusale con Kombiplast



Tecnica di termoformatura Paradenti

Dreve Mouthguard (paradenti)

È presente nella borsa di ogni sportivo: il paradenti per sport professionale con un adattamento ottimale per una migliore protezione. Non ha alcun effetto negativo sul linguaggio, sulla respirazione e sulla deglutizione. Per la scelta del paradenti corretto è fondamentale il tipo di sport praticato: grazie all'impiego di diversi materiali e spessori, il paradenti viene adattato individualmente in base al tipo di sport praticato. Ulteriori caratteristiche di sicurezza sono le strisce opache ai raggi X e il logo del paradenti Dreve. In tal modo si garantisce che il paradenti sia stato fabbricato da un laboratorio certificato. Anche il canale di distribuzione attraverso dentisti e odontotecnici da noi istruiti e certificati garantisce, contrariamente al commercio nei negozi sportivi, un paradenti con standard di alta qualità costante. Su questo ci mettiamo la faccia.

- ⊕ **Regalato dal dentista in modo controllato**
- ⊕ **Fabbricato individualmente in laboratorio**
- ⊕ **Assorbimento ottimale degli shock mantenendo una posizione stabile**



Dreve Junior

Paradenti per lo sport per bambini fino all'età di ca. 14 anni.

- 1 x Drufosoft® trasparente (2 mm)
- 1 x Drufosoft® colour (3 mm)



Dreve Senior

Paradenti per adulti e per la maggior parte dei tipi di sport in ambito amatoriale come pallamano, basket, squash, football americano e altri.

- 1 x Drufosoft® trasparente (3 mm)
- 1 x Drufosoft® colour (3 mm)



Dreve Elite

Paradenti per gli sportivi che praticano sport da combattimento (inserto morbido), ad es. box, judo, lotta, rugby, karate.

- 2 x Drufosoft® trasparente (3 mm)
- 1 x Drufosoft® colour (3 mm)



Dreve Mouthguard Professional 3D

Paradenti con inserto stampato in 3D.

- 1 x Drufosoft® trasparente (3 mm)
- 1 x inserto Protector 3D
- 1 x Drufosoft® colour (3 mm)

Tecnica di termoformatura Paradenti

Dreve Mouthguard professional 3D

Una meraviglia della bionica: Mediante una stretta collaborazione con scienziati dello sport e sportivi professionisti, siamo riusciti a unire due metodi diversi (la tradizionale tecnica di termoformatura e la tecnologia di stampa digitale) in un unico prodotto che, ad ora, supera di gran lunga i paradenti disponibili sul mercato, sia in termini di efficacia della protezione, sia di comodità.



Dreve Mouthguard professional 3D Starter Set

Kit completo per la realizzazione di due paradenti "next level" con inserto flessibile stampato in 3D per il massimo della protezione e di precisione.

La fornitura comprende:

- 4 x DrufoSoft® 3,0 mm
- 4 x inserti Protector 3D (1x/tipo)
- 1 x adesivo Protector da 20 ml
- 1 x 20 ml Finishing Liquid
- 1 x scatoletta per paradenti

Tutti gli articoli sono disponibili anche separatamente.

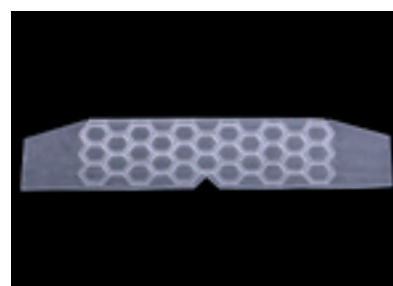
Dreve Mouthguard professional 3D Starter Set D44600



Protector 3D inserti

8 inserti puri, stampati in 3D per la fabbricazione dei paradenti Dreve Mouthguard professional 3D. È possibile scegliere tra Basic (0,6–1 mm) e Premium (0,9–1,5 mm) a seconda del livello di protezione richiesto.

mm	Dimensione	pezzo	Cod. art.
Basic	L	8	D44601
Basic	XL	8	D44602
Premium	L	8	D44603
Premium	XL	8	D44604



La struttura a nido d'ape dei nostri nuovi inserti 3D Protector è stata ispirata dalla bionica. Il termine bionica indica la scienza che risolve problemi tecnici prendendo a modello le funzioni biologiche.

Protector Adhäsiv (adesivo)

Adesivo per collegare il primo foglio DrufoSoft® con l'inserto 3D Protector.

Flacone da 20 ml D44605



Tecnica di termoformatura Paradenti

Dreve Mouthguard scatoletta per paradenti

Per la conservazione sicura e igienica dei paradenti.

5 pezzi, rosso	D44441
5 pezzi, nero con stampa (in inglese)	D44606E



Volete produrre il vostro paradenti "next level"?
Le dettagliate istruzioni illustrate passo-passo
sono disponibili su the-next-level-mouthguard.com

Strisce opache ai raggi x

Da inserire nei paradenti Dreve. Consentono di individuare il paradenti nelle radiografie, ad esempio nei pazienti privi di conoscenza.

15 pezzi	D4445
----------	-------



Dreve Mouthguard etichetta

Etichetta per paradenti Dreve. La consegna avviene esclusivamente a laboratori certificati. Prova della straordinaria qualità in termini di lavorazione corretta a garanzia del paradenti.

1 foglio/60 pezzi	D44500
-------------------	--------



Tecnica di termoformatura Apparecchi

Vacformat V9 2.0

Dispositivo di termoformatura a vuoto sviluppato appositamente per la produzione di placche per l'allineamento. In una sola operazione è possibile termoformare contemporaneamente fino a 9 allineatori. Un utilizzo semplicissimo e il costante controllo digitale e acustico di tutte le fasi di lavoro garantiscono un lavoro senza problemi anche con poche conoscenze preliminari.

Vacformat V9 2.0

D3282



- ⊕ **Formatura verticale**
- ⊕ **Efficace pompa a vuoto**
- ⊕ **Fino a 108 pezzi grezzi di allineatori all'ora**



Risultati precisi e affidabili in quantità industriali grazie a Vacformat V9 2.0



Pinza magnetica V9 2.0

Pinza da presa per l'estrazione e l'inserimento sicuri del vassoio del modello per il Vacformat V9 2.0.



Grazie al blocco magnetico della pinza da presa, il vassoio del modello può essere estratto e reinserito in modo sicuro nel dispositivo, senza contatto diretto.

Vacformat V9 2.0	220-240 V / 50 Hz	2.000 W	-0,8 bar	45 kg	415x488x601 mm

Tecnica di termoformatura Apparecchi

Drufomat scan

Apparecchio da termoformatura di alta qualità molto semplice da utilizzare per una facilità d'uso massima e risultati finali precisi e costanti. Costruito per tutti gli utilizzi nella tecnica della termoformatura dentale. Tasti facili da utilizzare, scanner per fogli integrato e pressione di lavoro fino a 6 bar. Ulteriori fattori di sicurezza per risultati professionali: comando a due mani e LED che si illuminano a riscaldamento attivato.



da Ø 120 mm

La fornitura comprende:

- fogli dell'assortimento di base
- recipienti di scarico per granulato
- tubo flessibile di raccordo per l'aria (1 m)

rosso	D3300
argento	D3300X1
colore speciale secondo la scheda dei colori RAL	D3300X2



Allineatori, paradenti, placche anti-bruxismo: come macchina tuttofare nella termoformatura, la Drufomat scan è presente in tutti i laboratori professionali



- ⊕ **Combinazione perfetta di tecnica, software e design**
- ⊕ **Molto facile da utilizzare**
- ⊕ **Elevata pressione di esercizio per tutti gli utilizzi professionali**
- ⊕ **Possibilità di impiego multifunzionale**



Gli apparecchi di termoformatura a pressione lavorano con una pressione di modellazione fino a 8 volte superiore a quella degli apparecchi sotto vuoto.

Tecnica di termoformatura Apparecchi

Drufomat scan

Apparecchio da termoformatura con scanner per fogli integrato e una pressione di esercizio fino a 4 bar. Display con tastiera di comando intuitiva, formatura verticale dei fogli per risultati ottimali. Il comando a due mani e la funzione di spegnimento automatico dell'elemento di riscaldamento, garantiscono condizioni di lavoro sicure. Copre l'intero ambito di applicazione della tecnica di termoformatura.



da Ø 120 mm

La fornitura comprende:

- fogli dell'assortimento di base
- tubo flessibile di raccordo per l'aria (1 m)

rosso	D3400
-------	-------



Drufosmart

Apparecchio da termoformatura a pressione per la modellazione base con una pressione di esercizio di 2,5 bar. L'alternativa migliore agli apparecchi sotto vuoto con una pressione di modellazione circa tre volte superiore. Comando semiautomatico per un'impostazione semplice dei tempi di riscaldamento. Il comando a due mani e la funzione di spegnimento automatico dell'elemento di riscaldamento, garantiscono condizioni di lavoro sicure.



da Ø 120 mm

La fornitura comprende:

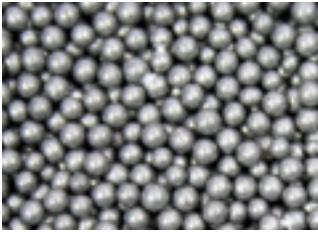
- fogli dell'assortimento di base
- tubo flessibile di raccordo per l'aria (1 m)

rosso	220-240 V / 50 Hz	D3200
rosso	115 V / 60 Hz	D3200A



Drufomat scan	115-240 V / 50-60 Hz	Max. 315 W	2-6 bar (19-87 psi)	16 kg	490 x 290 x 290 mm
Drufosmart scan	115-240 V / 50-60 Hz	Max. 275 W	2-4 bar (19-58 psi)	15 kg	420 x 320 x 290 mm
Drufosmart	220-240 V / 50 Hz 115 V / 60 Hz	Max. 275 W	2,5 bar (36 psi)	15 kg	420 x 320 x 290 mm

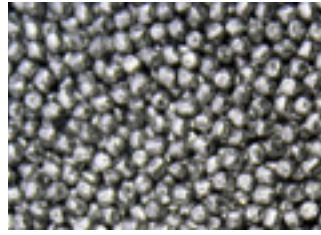
Tecnica di termoformatura Accessori per i materiali



Granulato rotondo



Granulato in acciaio



Granulato in acciaio inossidabile

Granulato

Per l'inserimento di parti di modellazione non rilevanti durante il processo di termoformatura.

Granulato rotondo contenente piombo; flacone da 1,2 kg	D4282
Granulato in acciaio, flacone da 1,2 kg	D4283
Granulato in acciaio inossidabile, flacone da 1,2 kg	D4284

Insero di polimerizzazione sotto pressione

Per l'utilizzo ulteriore di Drufomat come compressore oppure come pentola a pressione. Inserire nel fondo della Drufomat e impostare la pressione individuale tra 2 e 6 bar.

Insero di polimerizzazione sotto pressione	D3227
--	-------



Set di rifinitura per la tecnica di termoformatura

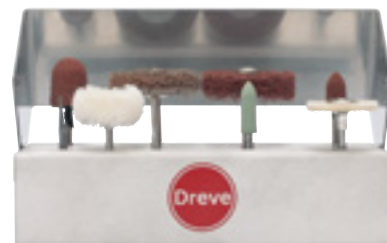
Kit di elementi abrasivi per la lavorazione e la post-lavorazione tutti gli apparecchi fabbricati con la tecnica di termoformatura su un pratico supporto da tavolo in V2A.

La fornitura comprende:

- 1 x fresa quadrangolare* (D4374V)
- 1 x fresa appuntita* (D4374S)
- 1 x UltraTrimm (medium)* (D43752)
- 1 x UltraTrimm (light)* (D43753)
- 1 x supporto per calotte abrasive (misura 2)* (D38230T2/D38230S2) con calotta abrasiva
- 1 x supporto per calotte abrasive (misura 1)* (D4458/D4461) con calotta abrasiva
- 2 x mandrino con dischi di supporto
- 1 x gomma dura a fiamma
- 1 x spazzola in pelo di capra
- 1 x spazzolino per lucidare in cotone

Gli articoli contrassegnati con * sono disponibili anche separatamente.

Set di rifinitura	D3273
-------------------	-------



Lavori di rifinitura con il set di rifinitura per la tecnica di termoformatura

Tecnica di termoformatura Accessori per i materiali

Fillin

Materiale di riempimento riutilizzabile a base di silicone per modelli con zone di sottosquadro.

Strisce da 60 g, naturale	D42541
---------------------------	--------



Lavoro preciso con Fillin

Forbici per fogli

Speciali forbici robuste per la tecnica di termoformatura con zona di taglio dentellata e curva.

Forbici per fogli	D4369
-------------------	-------



Fresa di separazione

Fresa in metallo duro per separare e tagliare in modo rapido e preciso e per la lavorazione di tutti i materiali di termoformatura duri.

Fresa quadrangolare senza dentatura	D4374V
Fresa appuntita con taglio a spirale	D4374S



Fresa appuntita



Fresa quadrangolare

Finishing Liquid

Liquido di lucidatura per eliminare la ruvidezza dei materiali Drufosoft®

Flacone da 250 ml	D4466N
-------------------	--------



Grasso al silicone

Speciale prodotto per la cura e la lubrificazione di guarnizioni di gomma, ad esempio o-ring negli apparecchi di termoformatura e nelle pentole a pressione.

Tubetto da 35 g	D3350
-----------------	-------



MaxiFresh™

Pastiglia detergente per la cura e la pulizia esterne di placche dentali. Garantisce un'igiene impeccabile e riduce gli scolorimenti in caso di utilizzo quotidiano. Non contiene sostanze abrasive per una durata notevolmente superiore di placche e paradenti.

24 pastiglie con contenitore detergente	D4100
Kit di ricarica da 24 pastiglie	D4101



Presente anche nelle farmacie!
PZN: 9522680 (Set con contenitore per la pulizia)
9522697 (Set di ricarica)

Apprendimento pratico dal professionista

Non si finisce mai di imparare

La gamma di tematiche della nostra offerta di workshop è tanto varia quanto la quotidianità dentale. Grazie a questa ampia gamma, gli odontoiatri, gli odontotecnici, gli apprendisti e gli studenti possono sfruttare il nostro know-how e numerosi consigli pratici.

I corsi Hands-On consentono di scoprire le nostre offerte di sistemi in modo approfondito e orientato alla pratica. Perché siamo sostenitori del "Learning by doing". Ecco perché nei nostri workshop ci concentriamo sempre sul lavoro pratico. È così possibile sfruttare le conoscenze acquisite durante il workshop immediatamente nella quotidianità lavorativa e lavorare sempre più efficientemente.

Potrete ad esempio imparare

- come realizzare una placca oclusale
- perché continuiamo a considerare indispensabile la tecnologia di termoformatura
- perché i nostri Dreve Mouthguards sono molto migliori dei paradenti prefabbricati

Ecco cosa vi aspetta

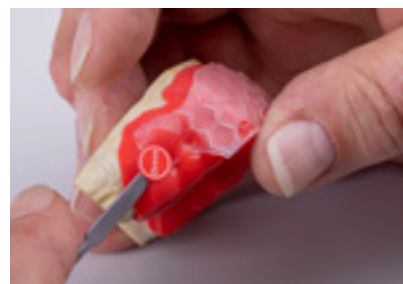
Ai nostri workshop partecipano massimo 8 persone. Potremo così offrirvi una formazione individuale e un'assistenza personalizzata. I contenuti del workshop coprono l'intera gamma di prodotti Dreve e comprendono sia conoscenze di base generiche, sia argomenti specifici selezionati. Per rifocillarvi vi offriamo il pranzo e bevande analcoliche sempre disponibili. Alla conclusione del corso riceverete un certificato di partecipazione personalizzato.

Organizziamo questi workshop in tema tecnologia di termoformatura

- formazione di base
- bite dentali
- Dreve Mouthguard



Informazioni / Iscrizione:
dentamid.dreve.de/service/workshops





Uso più efficiente del materiale con il Dosper evo

Rispetto alla miscelazione manuale, l'impiego del Dosper evo consente di risparmiare il 10-15% di materiale per ciascuna duplicazione. Stimando generalmente cinque duplicazioni al giorno, è possibile ammortizzare rapidamente il Dosper evo.

Doppio risparmio energetico con il Polymax

Il pregiato contenitore del materiale colato conserva il calore prodotto molto meglio rispetto, ad esempio, all'acciaio inossidabile. Il Polymax riscalda inoltre solo in caso di necessità, a differenza delle piastre di cottura.

Risparmio energetico con il Druformat scan

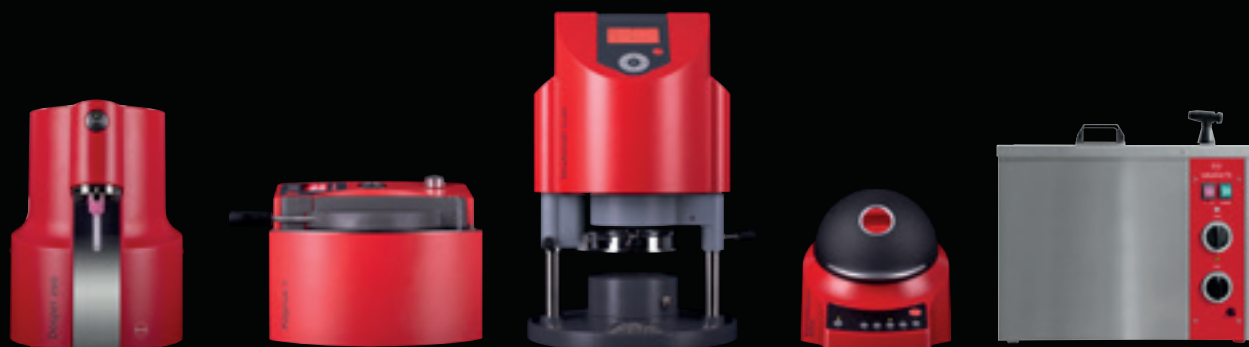
Lo scanner del nostro pregiato apparecchio da termoformatura si spegne automaticamente dopo 15 minuti di inattività. Per riattivarlo basta premere un tasto qualsiasi del dispositivo.

Risparmio di risorse e di energia con la serie EyeVolution®

L'impiego di LED è più efficiente rispetto, ad esempio, a quello di lampade flash. I LED hanno inoltre un ciclo di vita del prodotto notevolmente più lungo.

Gestione più efficiente con l'acqua grazie alla serie Labormat

Rispetto ad altre forme di pulizia, grazie alla circolazione l'acqua nei nostri Labormat può essere utilizzata in modo decisamente più efficiente (perché ripetutamente).



Fabbricazione di protesi con la resina Castdon

Funzionali, belli, precisi

Con Castdon offriamo un imbattibile sistema completo di polimeri a freddo per la tecnica di polimerizzazione della resina. A differenza del polimero a caldo, le protesi in resina Castdon, presentano una contrazione notevolmente inferiore. Inoltre, la lavorazione è più semplice, più veloce e più pulita.



Allineare

- Altezza dorsale del modello max. 20 mm
- Creare la modellazione di cera come d'abitudine
- I bordi funzionali devono essere privi di cera
- Allineare il modello in muffola



Fissare

- Fissare il modello sul piano in metallo con la cera
- Bloccare la parte superiore della muffola con staffe di fissaggio
- Verificare la correttezza della chiusura



Mescolare

- Se necessario, agitare il Siliform prima dell'uso
- Dosare 150 ml per ogni componente e mescolare in modo omogeneo con una spatola



Versare

- Riempire completamente la muffola dall'alto con un getto sottile



Indurire

- Indurire il silicone se possibile alla stessa pressione impiegata nella polimerizzazione della resina (ad es. nel Polymax)
- Indurimento ca. 30 minuti



Estrazione dal modello

- Staccare il piano dal fondo ed estrarre il modello



Scavare

- In linea di massima vengono scavati due canali di colata nella zona dorsale dei mascellari
- Nei superiori, forare ulteriormente un canale al centro del palato



Riposizionare

- Rimuovere la cera dai denti utilizzando la rete sul fondo della muffola, irruvidire e fare le ritenzioni
- Posizionare i denti nello stampo di duplicazione
- Grazie alla superficie umida del Siliform, non è necessario incollare i denti.



Isolare

- Mettere il modello a bagno nell'acqua calda, poi asciugare la superficie
- Isolare con una pellicola di isolamento
- Applicare un solo strato di isolante!

Tecnica di polimerizzazione della resina Sistema di colata delle protesi



Risultati ancora più precisi sono raggiungibili con l'indurimento sotto pressione.



10

Dosare

- Riposizionare il modello
- Bloccare con il piano di fondo
- Riempire i dosatori in quanto le stesse altezze di riempimento garantiscono il rapporto di miscelazione ottimale (17 g di polvere / 11 ml di liquido per una protesi)



11

Versare

- Miscelare il monomero e il polimero Castdon in maniera omogenea nel bicchiere di miscelazione
- Riempire con un getto sottile attraverso un solo canale



12

Polimerizzare

- Indurire nel Polymax a 45 °C per 25 minuti
- Riempire fino a quando il livello dell'acqua non arriva al bordo della muffola
- I fori di entrata della resina non devono essere posti sott'acqua



13

Staccare

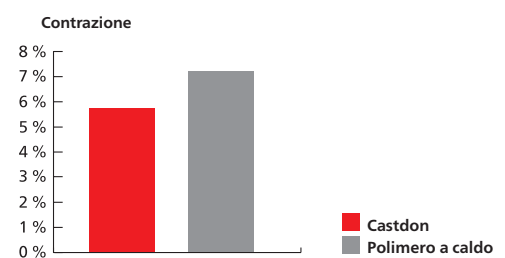
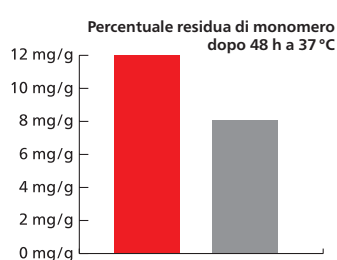
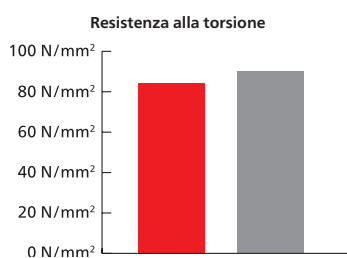
- Una volta terminata la polimerizzazione, staccare la base dal fondo
- Estrarre il modello
- La protesi si stacca facilmente dal modello



14

Lavori di rifinitura

- I ritocchi si limitano a: rimozione degli eccessi, rifinitura con carta vetrata
- ... e infine la lucidatura, finito!



Tecnica di polimerizzazione della resina Sistema di colata delle protesi

Castdon: Il sistema di colata per protesi totali e parziali

Resina per colata in PMMA priva di cadmio automopolimerizzante con sistema di indurimento a base di barbiturici. Testata in termini di biocompatibilità, percentuale residua di monomero minima ed elevata resistenza alla rottura e allo scolorimento. Perfettamente adatta per la fabbricazione di protesi totali e parziali grazie alla straordinaria fluidità e alla contrazione ridotta.

⊕ **Elevata resistenza alla rottura e stabilità cromatica**

⊕ **Straordinaria fluidità**

⊕ **Contrazione ridotta**

Castdon Starter Kit

Pacchetto completo con tutti i componenti del sistema necessari. Comprende il materiale necessario alla fabbricazione di circa otto protesi totali. Tutti gli articoli indicati sono disponibili anche separatamente.

La fornitura comprende:

- 1 x muffola Castdon (D3803)
- 1 x monomero Castdon (500 ml) (D3865)
- 1 x polimero Castdon (750 g) (D3873 / D3884)
- 1 x Siliform (2 x 850 ml) (D38605)
- 1 x Isolat film (1 l) (D4304)
- 1 x tubetto per la perforazione dei canali (D3872)
- 1 x ausilio di dosaggio (2 pezzi) (D38092)



Il sistema di colata per protesi Castdon è perfetto per la riparazione di protesi realizzate con FotoDent® denture.

rosa-trasparente	D3790
rosa-opaco	D3792

Castdon Polimero

Polvere per resina Castdon a base di copolimero di polimetilmetacrilato.

Barattolo da 750 g	trasparente	D3879
	rosa-trasparente	D3873
	rosa-opaco	D3884
Barattolo da 1,2 kg	rosa-trasparente	D3874
	rosa-opaco	D3887
Secchio da 4,0 kg	rosa-trasparente	D3876



Tecnica di polimerizzazione della resina Sistema di colata delle protesi

Castdon Monomero

Liquido di miscelazione per resine Castdon a base di metacrilato di metile.

Flacone da 150 ml	D3905
Flacone da 500 ml	D3865
Flacone da 1 l	D3867



Castdon Ausilio di dosaggio

2 recipienti graduati per il dosaggio della resina Castdon in un rapporto di miscela ottimale.

Castdon Ausilio di dosaggio	D38092
-----------------------------	--------



Castdon Muffola

Muffola per la tecnica di colata con parte superiore trasparente, piastra di base in acciaio inossidabile e fondo con parte adibita alla vaporizzazione dei denti.

Muffola incl. tubetto per la perforazione dei canali	D3803
--	-------



Tubetto per la perforazione dei canali

Per praticare dei fori e realizzare canali di colata nella zona dorsale.

Tubetto per la perforazione dei canali, Ø 8 mm	D3872
--	-------



Siliform

Silicone vulcanizzante per addizione, privo di contrazione per la tecnica di colata della resina per una riproduzione precisa fin nel dettaglio e una riproduzione fedele all'originale della modellazione in cera. Una pellicola superficiale leggermente oleosa garantisce eccellenti proprietà di fluidità della resina da colata. Durezza finale di 14 Shore A per una facile rimozione del modello della muffola.

2 x flaconi da 850 ml	D38605
-----------------------	--------



Gelon

Pregiato materiale di duplicazione in gel a base di agar-agar. Particolarmente duro e indeformabile, sviluppato specificatamente per la tecnica di colata del modello e di colata della resina. Lavoro rapido e preciso grazie alla ridotta contrazione e a tempi di indurimento molto brevi.

Secchio da 6,0 kg	verde	D38602
Secchio da 6,0 kg	trasparente	D38601



Isolat film

Isolante a base alginica resistente al calore e che forma una pellicola. Eccellente effetto di separazione per superfici lisce e prive di porosità. Adatto per l'isolamento di gesso/resina e gesso/gesso.

Flacone da 1 l	D4304
Flacone da 5 l	D4303N



Tecnica di polimerizzazione della resina

Apparecchi per la polimerizzazione

Serie Polymax

Apparecchi per la polimerizzazione sotto pressione sviluppati appositamente per la polimerizzazione a caldo e a freddo di resine dentali. Temperatura regolabile, timer da 90 minuti, pressione regolabile da 3 a 6 bar. Macchina affidabile e che non necessita di manutenzione grazie al sistema automatico di guarnizioni di sicurezza, alla pentola a pressione in alluminio con uno speciale rivestimento, all'esterno in acciaio inossidabile rivestito in poliuretano. La valvola di scarico dell'acqua integrata ne agevola l'impiego come compressore con riscaldamento azzerato. Possibilità di eseguire un controllo visivo dei parametri impostati specifici per ogni materiale grazie alla visualizzazione digitale di temperatura e tempo e al manometro.

La fornitura comprende:

- tubo flessibile per aria compressa
- tubo flessibile per lo scarico dell'acqua

- ⊕ **Tecnica solida, priva di manutenzione**
- ⊕ **Sistema automatico di guarnizioni di sicurezza**
- ⊕ **Copertura dell'alloggiamento: acciaio inossidabile**
- ⊕ **Rivestimento esterno: poliuretano resistente**



*Dimensioni interne
della pentola:
Ø 220 mm
Altezza 174 mm
Volume 6,6 l*

Polymax 5

fino a 95 °C

rosso	230 V / 50-60 Hz	D3423
rosso	115 V / 50-60 Hz	D3423A
argento	230 V / 50-60 Hz	D34231
argento	115 V / 50-60 Hz	D34231A

Tecnica di colata della resina

Apparecchi per la polimerizzazione sotto pressione

Polymax 1

fino a 95 °C

rosso	230 V / 50-60 Hz	D3429
rosso	115 V / 50-60 Hz	D3429A
argento	230 V / 50-60 Hz	D34291
argento	115 V / 50-60 Hz	D34291A



Dimensioni interne della pentola:
 Ø 160 mm
 Altezza 110 mm
 Volume 2,2 l



Polymax 1

fino a 120 °C

rosso	230 V / 50-60 Hz	D3428
rosso	115 V / 50-60 Hz	D3428A
argento	230 V / 50-60 Hz	D34281



Nella Polymax 5 possono alloggiare 1 articolatore grande, 3 muffole in ottone con staffa oppure 4 muffole Castdon



Dimensioni interne della pentola:
 Ø 160 mm
 Altezza 300 mm
 Volume 6,0 l



Polymax 3

fino a 95 °C

rosso	230 V / 50-60 Hz	D3422
rosso	115 V / 50-60 Hz	D3422A
argento	230 V / 50-60 Hz	D34221
argento	115 V / 50-60 Hz	D34221A

Polymax 1 (95 °C)	230 V / 50-60 Hz 115 V / 50-60 Hz	450 W	3-5,2 bar (variabile)	10 kg	230x290x300 mm
Polymax 1 (120 °C)		450 W	3-4,2 bar (variabile)	10 kg	230x290x300 mm
Polymax 3		900 W	3-5,2 bar (variabile)	13,5 kg	450x290x330 mm
Polymax 5		900 W	3-6 bar (variabile)	15,6 kg	310x340x400 mm

Tecnica di polimerizzazione della resina

Apparecchi per la bollitura della cera

Serie Labormat

Resistenti apparecchi per la bollitura della cera in acciaio inossidabile per un massimo di 6 o 12 muffole. Temperatura regolabile in modo continuo da 65 °C a 95 °C e regolazione manuale del tempo di spruzzatura fino a sei minuti per un uso semplice nel normale esercizio. Un pulsante istantaneo per una bollitura breve e una doccetta manuale integrata aumentano la facilità di utilizzo. Per semplificare ulteriormente lo svolgimento del lavoro, il Labormat SD è dotato di un timer da 24 ore. Adatto anche per la polimerizzazione di resina a caldo.

Labormat TH

La fornitura comprende:

- spazzola detergente
- lamiera di appoggio per le muffole

230 V / 50 Hz

D3603N



Labormat SD

La fornitura comprende:






- spazzola detergente
- lamiera di appoggio per le muffole
- tubo flessibile di scarico/afflusso dell'acqua
- ruote di scorrimento
- vasca di raccolta dell'acqua

230 V / 50 Hz

D3601



Fare sempre attenzione al livello di acqua nell'apparecchio!
Una quantità insufficiente di acqua fa scattare
l'interruttore di sicurezza.

					
Labormat TH	3,2 kW a 230 V / 50 Hz	65–95 °C	15 l	38 kg	440x580x360 mm
Labormat SD	3,1 kW a 230 V / 50 Hz	65–95 °C	50 l	75 kg	850x630x600 mm

Tecnica di polimerizzazione della resina Accessori per apparecchi

Cestino per muffole

In V2A con maniglia in plastica per 3 muffole. Sono necessari 2 cestini per il Labormat TH, 4 cestini per il Labormat SD.

Cestino per muffole	D3604
---------------------	-------



Tappetini filtranti (18x60 cm)

Per recuperare le particelle di cera staccate, residui di gesso e altro durante la bollitura. Sono necessari 1 elemento filtrante per il Labormat TH, 2 elementi filtranti per il Labormat SD.

10 pezzi	D36018
----------	--------



L'uso di tappetini filtranti consente di risparmiare tempo per la pulizia

Unisol E

Decalcificante per la pulizia e la cura di apparecchi da bollitura sottoposti ad un uso intenso.

Secchio da 2,5 kg	D4383
-------------------	-------



Unisol W

Solvente concentrato per cera per la pulizia rapida e intensa di modelli e per la cura di apparecchi da bollitura.

2 bottiglie da 1 l	D4392
Tanica da 5 l	D4393



Supporto

Su ruote per il Labormat TH con dimensioni (A x L x P) pari a 435 x 590 x 370 mm.

Supporto	D3607
----------	-------



E luce sia

Materiali e apparecchi per la fotopolimerizzazione

Nel laboratorio odontotecnico i materiali fotoindurenti fanno parte della quotidianità del laboratorio. Senza questi materiali e senza gli apparecchi adeguati, non è possibile eseguire correttamente molti passaggi elementari. Questo è già un buon motivo per noi, per ricercare costantemente innovazioni nell'ambito della fotopolimerizzazione. Il passaggio dai tubi fluorescenti ai LED nei nostri apparecchi è un esempio lampante di passaggio a processi lavorativi semplificati e più economici.

Plaquit

Vernice a componente singolo fotoindurente senza perossido di benzoile con molteplici possibilità di utilizzo. Riveste sovrastrutture in resina nelle placche, nelle parti in resina delle protesi parziali e totali, così come nelle protesi provvisorie in resina nella tecnica C&B. Indurimento in apparecchi fotoindurenti con intervallo spettrale di 300–400 nm, come EyeEvolution®.

Flacone da 20 ml	D38124
Flacone da 50 ml	D38123



NanoVarnish

Vernice a componente singolo altamente trasparente, fotoindurente con energia superficiale ideale a base di nano particelle dalla struttura speciale per un'adesione minore dei germi. Spessore estremamente sottile e fluidità ottimizzata per una lavorazione semplice. Indurimento in apparecchi fotoindurenti con intervallo spettrale di 350–500 nm, come EyeEvolution®.

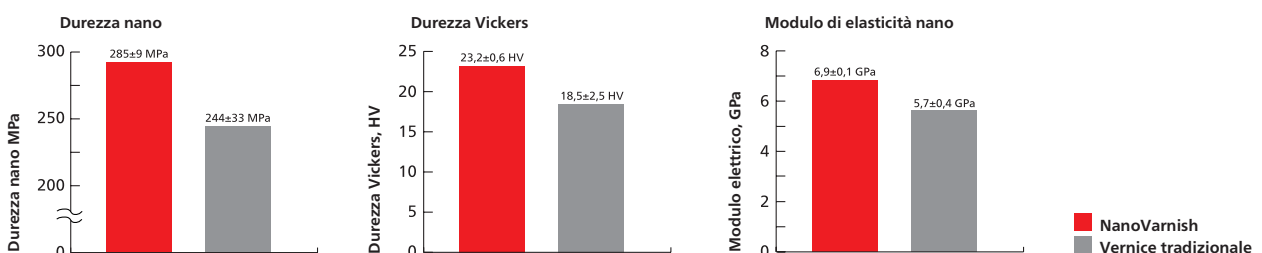
Flacone da 20 ml incl. 10 MicroBrush	D38900
--------------------------------------	--------



NanoVarnish
Particolarmente adatto per settori funzionali come impianti, barre, attacchi.



NanoVarnish batte la vernice tradizionale



Fotopolimerizzazione Materiali

Cenit L

Resina in PMMA fotoindurente con applicazione semplificata grazie alla siringa di dosaggio. Per la produzione di distanziatori nelle placche per medicinali e per sbiancamento, per riempire le zone di sottosquadro oppure bolle d'aria, per costruire denti rotti nei modelli di lavoro. Indurimento in apparecchi fotoindurenti con intervallo spettrale di 300–500 nm, come EyeEvolution®.

4 siringhe di dosaggio (2,5 g) incl. 8 puntali dosatrici	D3815
--	-------



Con Cenit L è possibile un indurimento di spessori fino a 2 mm



Lightplast Placche di base

Placche di base in resina preformate fotopolimerizzanti con elevata stabilità e resistenza alla rottura. Per la produzione di cucchiai individuali, modelli del morso e basi per il montaggio dei denti nelle protesi mobili. Indurimento in apparecchi fotoindurenti con intervallo spettrale di 300–500 nm, come EyeEvolution®.

50 pezzi, rosa	D38135R
50 pezzi, naturale	D38135N



Lightplast Placche di base
La nostra alternativa 3D: FotoDent® tray.



Cucchiai individuali come campo di impiego classico delle placche per base Lightplast



Fotopolimerizzazione Apparecchi

Serie EyeVolution®

Gli apparecchi per fotopolimerizzazione EyeVolution® si basano sullo sviluppo più recente della tecnologia LED. Si contraddistinguono grazie ad un uso semplice e intuitivo e, grazie alla loro dimensione compatta, sono perfettamente adatti anche come apparecchi indipendenti. L'impiego della moderna tecnologia LED permette di generare le lunghezze d'onda necessarie con una prestazione luminosa estremamente elevata. Il risultato: indurimento ottimale con un tempo di polimerizzazione più breve possibile e carico termico molto ridotto. Grazie alla lunga durata di vita dei LED, non è più necessaria la consueta manutenzione delle sorgenti luminose.



I fotoiniziatori più utilizzati nella tecnologia medica richiedono fonti di luce diverse. Le fonti luminose nella serie EyeVolution® sono posizionate in base al campo di applicazione di queste unità.

- ⊕ Efficacia elevata in termini di durezza
- ⊕ Polimerizzazione in profondità efficace
- ⊕ Funzionamento silenzioso
- ⊕ Carico termico ridotto

EyeVolution® MAX

Apparecchio di fotopolimerizzazione sviluppato appositamente per i compositi di rivestimento comunemente in commercio come inlay e onlay, oppure rivestimenti vestibolari e occlusionali. Piatto girevole dotato di specchio con sistema automatico di rotazione a 180° per un'elevata efficienza in termini di durezza. Posizionamento LED ottimizzato per una polimerizzazione in profondità efficace con 6 LED a luce blu e 1 a luce UV. Tempi di polimerizzazione molto brevi, ad es. spessori fino a 2 mm in tre minuti.

EyeVolution® MAX

D38101



Il piatto girevole dotato di specchio impedisce la formazione di ombre durante l'indurimento

Ⓛ
1 / 2 / 3 / 5 / 10 min.



Fotopolimerizzazione Apparecchi

EyeEvolution®

Apparecchio per la fotopolimerizzazione sviluppato appositamente per materiali di base comunemente in commercio, quali resine da montaggio nella tecnica di placche, materiali per cucchiari individuali, vernici di sigillatura e resine blockout. I LED integrati raggiungono esattamente gli intervalli di lunghezza d'onda necessari per la fotoiniziazione delle resine.

EyeEvolution® D38100



1 / 2 / 3 / 5 / 10 min.



A seconda della rispettiva applicazione: posizione della fonte luminosa

MultiSpot®

Apparecchio per la fotopolimerizzazione manuale per materiali da laboratorio fotoindurenti come compositi, materiali per placche, adesivi e materiali di sigillatura. Impiego contemporaneo di LED a luce blu e a luce UV con controllo di prestazione integrato per tutte le lunghezze d'onda comuni. Maneggevole e senza cavi, una vera e propria comodità per il lavoro quotidiano in laboratorio.



La fornitura comprende: 0:33 min.

- 1 caricabatterie
- 1 anello di protezione per gli occhi

MultiSpot® D38110



La 3° mano in laboratorio: MultiSpot®



EyeEvolution® MAX	100–240 V / 50–60 Hz, 0,7 A	Max. 30 W	385–390 (luce UV) e 465–470 nm (luce blu)	1,8 kg	205x205x255 mm
EyeEvolution®	100–240 V / 50–60 Hz, 0,7 A	Max. 18 W	385–390 (luce UV) e 465–470 nm (luce blu)	1,5 kg	205x205x255 mm
MultiSpot®	100–240 V	2,73 W	385 (luce UV) e 465 nm (luce blu)	140 g	140x30x30 mm

Siliconi da laboratorio Siliconi per la duplicazione

Dublisil®

Polisilossano di vinile per addizione per tutti gli ambiti di applicazione nella tecnica di duplicazione dentale con durezza finali 15 / 20 / 22 / 30 Shore A. Dublisil® 15 e 20 sono inoltre disponibili anche in una variante di velocità di indurimento e possono essere estratti dal modello dopo un periodo di indurimento di soli 10 minuti. Il sistema utilizzato per l'indurimento a base di platino, consente forme praticamente prive di contrazione con risultati costanti in termini di forma e stabilità sul lungo termine. Grazie alle eccellenti proprietà meccaniche viene garantita un'estrazione senza problemi del modello. Gli stampi ottenuti possono essere riempiti più volte e senza alcuna perdita di precisione. La superficie dei modelli duplicati è liscia e non necessita di ritocchi.

- ⊕ **Costanza elevata in termini di forma**
- ⊕ **Stabilità sul lungo termine**
- ⊕ **Estrazione dal modello senza problemi**
- ⊕ **Possibilità di colata multipla senza perdita di precisione**

Dublisil® 15 speed

Silicone per la duplicazione ad alta velocità per tutti i tipi di duplicazione con una durezza finale di 15 Shore A. Molto facile da estrarre dal modello con una consistenza finale molto flessibile.

2 x flaconi da 850 ml	D4815
2 x taniche da 5,1 l	D4816
2 x taniche da 21,2 l	D4817



Dublisil® 20 speed

Silicone per la duplicazione universale ultrarapido per tutti i tipi di duplicazione con una durezza finale di 20 Shore A. Adatto specificatamente per stampi di duplicazione stabili come lavori con attacchi e fresatura grazie alla durezza finale media.

2 x flaconi da 850 ml	D4515
2 x taniche da 5,1 l	D4516
2 x taniche da 21,2 l	D4517



Dublisil® 15

Materiale standard molto fluido con una durezza finale di 15 Shore A per la tecnica di duplicazione completa. Molto facile da estrarre dal modello con una consistenza finale molto flessibile.

2 x flaconi da 850 ml	D4801
2 x taniche da 5,1 l	D4806
2 x taniche da 21,2 l	D4807



Siliconi da laboratorio Siliconi per la duplicazione

Dublisil® 20

Silicone per la duplicazione universale per tutti i tipi di duplicazione con una durezza finale di 20 Shore A. Adatto specificatamente per stampi di duplicazione stabili come lavori con attacchi e fresatura grazie alla durezza finale media.

2 x flaconi da 850 ml	D4527
2 x taniche da 5,1 l	D4528
2 x taniche da 21,2 l	D4529



Dublisil® 22 plus

Silicone per la duplicazione con una durezza finale di 22 Shore A che si contraddistingue per la precisione del dettaglio e per le straordinarie proprietà meccaniche. Estraibile senza problemi dal modello grazie all'eccellente resistenza alla trazione, alla rottura e allo strappo.

2 x flaconi da 850 ml	D4533
2 x taniche da 5,1 l	D4531
2 x taniche da 21,2 l	D4532



Dublisil® 30

Silicone per la duplicazione con un'elevata durezza finale di 30 Shore A che si contraddistingue per l'elevata resistenza alla rottura. Ideale per modelli di rivestimento altamente precisi nei lavori con telescopiche o fresatura grazie alla completa neutralizzazione della pressione di espansione del rivestimento. Inoltre, può esser impiegato anche nella tecnica di duplicazione senza muffola.

2 x flaconi da 850 ml	D4500
2 x taniche da 5,1 l	D4502
2 x taniche da 21,2 l	D4503



Varianti Dublisil® speed

Si prestano in maniera ottimale alla lavorazione con Dosper evo. Nella tecnica della miscelazione manuale, il tempo di lavorazione breve consente il riempimento ottimale di una sola muffola per volta.

Dublisil® 15 speed	3:00 min.	10:00 min.*	> 99,8 %	15 Shore A	turchese	medio – tipo 2
Dublisil® 20 speed	3:00 min.	10:00 min.*	> 99,8 %	20 Shore A	mora	medio – tipo 2
Dublisil® 15	6:00 min.	25:00 min.*	> 99,8 %	15 Shore A	verde	medio – tipo 2
Dublisil® 20	6:00 min.	25:00 min.*	> 99,8 %	20 Shore A	rosa	medio – tipo 2
Dublisil® 22 plus	5:00 min.	25:00 min.*	> 99,6 %	22 Shore A	rosso	medio – tipo 2
Dublisil® 30	6:00 min.	25:00 min.*	> 99,8 %	30 Shore A	lilla	medio – tipo 2

*incl. tempo di lavorazione

Siliconi da laboratorio Silicone in pasta

Laborsil pro

Silicone in pasta da laboratorio malleabile con le durezze finali 70 o 90 Shore A in silicone vulcanizzante per addizione. La consistenza iniziale molto elastica, non viscosa, consente una miscelazione semplice e pulita in un rapporto 1:1. Laborsil pro è privo di contrazione e produce così un'impronta altamente precisa con una resa esatta del dettaglio. Inoltre, si contraddistingue per una resistenza termica fino a 200 °C.

Laborsil pro 70

Silicone in pasta da laboratorio malleabile con una durezza media a base di silicone vulcanizzante per addizione. Particolarmente adatto per l'impiego come silicone per mascherine o come chiave di controllo. Consistenza iniziale elastica, non viscosa, miscelabile in un rapporto 1:1, risultati privi di contrazione con resa esatta dei dettagli.

2 x 450 ml	(ca. 2 x 750 g)	D38390
2 x 1,2 l	(ca. 2 x 1,9 kg)	D38391
2 x 3,45 l	(ca. 2 x 5 kg)	D38392



Risultati altamente precisi con resa esatta dei dettagli: Laborsil pro

Laborsil pro 90

Silicone in pasta da laboratorio malleabile con componenti singoli elastici per un impasto semplice. Particolarmente adatto come materiale di modello per riparazioni, ampliamenti e fissaggi del morso. Consistenza iniziale elastica, non viscosa, miscelabile in un rapporto 1:1, risultati privi di contrazione con resa esatta dei dettagli.

2 x 450 ml	(ca. 2 x 750 g)	D38393
2 x 1,2 l	(ca. 2 x 1,9 kg)	D38394
2 x 3,45 l	(ca. 2 x 5 kg)	D38395



Laborsil pro 70	0:30 min.	1:15 min.	6:00 min.	70 Shore A	grigio	malleabile – tipo 0
Laborsil pro 90	0:30 min.	1:15 min.	6:00 min.	90 Shore A	grigio	malleabile – tipo 0

Siliconi da laboratorio Altri siliconi da laboratorio

Laborsil speed con indicatore cromatico

Matrici versatili nell'utilizzo con indicatore cromatico. Il gradiente cromatico da blu a bianco fornisce un controllo visivo del processo di indurimento.

2 x cartucce doppie da 50 ml con 12 cannule di miscelazione	D38398
8 x cartucce doppie da 50 ml	D38399

Laborsil clear

Silicone altamente trasparente utilizzabile in diversi modi, con una durezza finale di 70 Shore A. Particolarmente adatto come matrice per composti per denti frontali e laterali fotoindurenti.

2 x cartucce doppie da 50 ml con 12 cannule di miscelazione	D38396
8 x cartucce doppie da 50 ml	D38397



Fabbricazione di una mascherina con Laborsil speed



Silfix

Materiale di rivestimento di precisione a base di silicone con proprietà di fluidità ideali per la tecnica delle protesi totali. Sviluppato appositamente per la procedura di messa in muffola. Garantisce la stabilità dei denti nel controstampo grazie ad una durezza finale di oltre 70 Shore A.

2 x flaconi da dosaggio da 200 ml con bicchiere da miscelazione	D4311
4 x cartucce doppie da 50 ml	D504310



Laborsil speed con indicatore cromatico	-	0:30 min.	2:00 min.	75 Shore A	da blu a bianco	medio - tipo 2
Laborsil clear	-	0:30 min.	1:30 min.	70 Shore A	trasparente	medio - tipo 2
Silfix	0:30 min.	2:00 min.	7:00 min.	74 Shore A	rosa	basso - tipo 3

Siliconi da laboratorio Altri siliconi da laboratorio

GumQuick

Silicone vulcanizzante per addizione per la fabbricazione di mascherine gengivali flessibili in tre varianti con colorazione simile alla gengiva. Lavoro preciso con elevata precisione dei dettagli grazie alla fluidità ottimizzata. Può essere ritoccato senza problemi con bisturi o con uno strumento rotante. Privo di contrazione e stabile in termine di conservazione.

GumQuick

Materiale per maschere gengivali sviluppato appositamente per la tecnica delle corone e dei ponti con ottimi valori di resistenza alla trazione e alla rottura. Ottime proprietà di fluidità per una maneggevolezza semplice e sicura.

4 x cartucce doppie da 50 ml

D504888



GumQuick Set

Il prodotto isolante DuoSep allegato al kit permette anche una fabbricazione delle maschere direttamente all'interno dell'impronta.

La fornitura comprende:

- 2 x cartucce doppie GumQuick da 50 ml con 12 cannule di miscelazione
- 1 x flacone DuoSep da 10 ml

GumQuick Set

D504842

Fabbricazione delle maschere gengivali sul modello



GumQuick scan Set

Silicone vulcanizzante per addizione per la fabbricazione di mascherine gengivali flessibili e scansionabili nella tecnica CAD/CAM. La speciale formula permette di raggiungere una scansionabilità o leggibilità ottimali negli scanner dentali d'uso comune. Il prodotto isolante DuoSep allegato al kit permette anche una fabbricazione delle maschere direttamente all'interno dell'impronta.

La fornitura comprende:

- 2 x cartucce doppie GumQuick scan da 50 ml con 12 cannule di miscelazione
- 1 x flacone DuoSep da 10 ml

GumQuick scan Set

D504890



Siliconi da laboratorio Altri siliconi da laboratorio



Sviluppato per il processo digitale: GumQuick scan

GumQuick implant

Materiale per maschere gengivali sviluppato appositamente per l'implantologia con elevata durezza finale e ridotta flessibilità per una costruzione secondaria sicura e precisa. La maschera gengivale polimerizzata presenta una superficie resistente all'abrasione.

4 x cartucce doppie da 50 ml

D504898

GumQuick implant Set

Il prodotto isolante DuoSep allegato al kit permette anche una fabbricazione delle maschere direttamente all'interno dell'impronta.

La fornitura comprende:

- 2 x cartucce doppie GumQuick implant da 50 ml con 12 cannule di miscelazione
- 1 x flacone DuoSep da 10 ml








GumQuick implant Set

D504892

Fabbricazione delle maschere con GumQuick implant direttamente nell'impronta



					
GumQuick	1:30 min.	6:30 min.	4,5 MPa	60 Shore A	basso – tipo 3
GumQuick scan	1:30 min.	6:30 min.	4,5 MPa	65 Shore A	basso – tipo 3
GumQuick implant	1:30 min.	6:30 min.	3,9 MPa	75 Shore A	basso – tipo 3

Siliconi da laboratorio Altri siliconi da laboratorio



Ribasatura indiretta della protesi con MegaBase®

MegaBase®

Silicone da ribasature resistente alla rottura, permanentemente morbido a base di polisilossano vulcanizzante per addizione. Il silicone autopolimerizzante è adatto sia per il metodo di fabbricazione diretto (chairside) che per quello indiretto. Il campo di applicazione è oltremodo vario e comprende ad esempio il rilassamento di punti di compressione, la copertura di protezione dopo l'intervento implantologico, il miglioramento dell'effetto ventosa e molto altro.

2 x cartucce doppie da 50 ml

D5038223NR

MegaBase® Starter Kit

La fornitura comprende:

- 1 x cartuccia doppia del silicone MegaBase® da 50 ml con 6 cannule di miscelazione
- 1 x cartuccia doppia della vernice MegaBase® 2K Lack a 2 componenti da 50 ml con 6 cannule di miscelazione
- 1 x flacone di MegaBase® Adhäsiv (adesivo) da 10 ml
- 3 x elementi abrasivi
- 1 x blocco staccabile per pazienti con indicazioni per la cura e manutenzione

MegaBase® Starter Kit

D5038223



Sigillatura altamente brillante della ribasatura in silicone

MegaBase® 2K Lack (smalto biocomponente)

La vernice MegaBase® 2K Lack è una vernice a base di silicone a 2 componenti autoindurente, privo di solventi e inodore, trasparente e incolore per il rivestimento di ribasature sempre morbide realizzate con siliconi vulcanizzanti per addizione. Non irrita la pelle, biocompatibile e semplice da utilizzare. Il risultato: superfici sigillate trasparenti e brillanti.

2 x cartucce doppie da 50 ml, 12 cannule di miscelazione

D38233

MegaBase® Ahäsiv (adesivo)

Per il fissaggio di silicone vulcanizzante per addizione e acrilato.

flacone da 10 ml con inserto per pennello

D5038220NA



MegaBase®	2:20 min.	20:00 min.	99,9 %	4,9 MPa	33 Shore A	medio – tipo 2	rosa-trasparente
MegaBase 2K Lack (smalto biocomponente)	2:15 min.	20:00 min.	–	–	25 Shore A	basso – tipo 3	trasparente chiaro

Siliconi da laboratorio Altri siliconi da laboratorio

Odontosil

Silicone vulcanizzante per addizione chiaro e trasparente in due durezze finali per la fabbricazione di elastoposizionatori ortodontici. Valori di resistenza alla rottura esattamente regolati grazie a polimeri altamente funzionali. La vulcanizzazione a temperatura ambiente consente, oltre al metodo della muffola indiretta, anche l'applicazione dalla cartuccia doppia direttamente sul modello di lavoro. È inoltre possibile eseguire facilmente leggere correzioni di posizione dei denti.

Odontosil 50

2 x cartucce doppie da 50 ml, 12 cannule di miscelazione	D5038150
8 x cartucce doppie da 50 ml	D5038229

Odontosil 60

2 x cartucce doppie da 50 ml, 12 cannule di miscelazione	D5038160
8 x cartucce doppie da 50 ml	D5038227

Odontosil 2K Lack (smalto biocomponente)









Vernice a base di silicone a 2 componenti trasparente e incolore, sviluppata per rivestire i posizionatori Odontosil in siliconi vulcanizzanti per addizione. Il risultato: superfici sigillate trasparenti e brillanti.

2 x cartucce doppie da 50 ml, 12 cannule di miscelazione	D38234
--	--------



Fabbricazione di un posizionatore in silicone con prodotti Odontosil



								
Odontosil 50	5:00 min.	30:00 min.	> 99,5 %	> 5 MPa	> 15 N/mm	< 4,0 %	50 Shore A	medio-tipo 2
Odontosil 60	5:00 min.	30:00 min.	> 99,5 %	> 5 MPa	> 17 N/mm	< 4,0 %	60 Shore A	medio-tipo 2

Siliconi da laboratorio Apparecchio di miscelazione / dosaggio

Dosper evo

Apparecchio automatico di miscelazione e dosaggio per siliconi da duplicazione vulcanizzante per addizione, con elevata scorrevolezza. Un'innovativa regolazione della quantità in uscita ne consente l'utilizzo per tutti i siliconi da duplicazione con un rapporto di miscelazione di 1:1. Il risultato: nessuna alimentazione a vuoto indesiderata o scambio dei componenti. L'apparecchio è pronto all'uso ed è vantaggioso anche per i laboratori più piccoli.

La fornitura comprende:

- 5 cannule di miscelazione, rosa
- 2 adattatori del flacone

rosso	230 V / 50-60 Hz	D5050
argento	230 V / 50-60 Hz	D50501
rosso	115 V / 50-60 Hz	D5050A
argento	115 V / 50-60 Hz	D50501A



- ⊕ **Ridotta formazione di ombre grazie ad una speciale illuminazione del campo di lavoro**
- ⊕ **Processo di alimentazione più breve e sicuro**
- ⊕ **Miglioramento dei valori di qualità del materiale**
- ⊕ **Carico termico ridotto**



Dosper evo
Quando si collegano i contenitori originali e per compensare il silicone che defluisce, praticare un piccolo foro sulle parti superiori dei contenitori, per livellare i volumi. ... o usare semplicemente i serbatoi di materiali!

Dosper evo	230 V / 115 V	250 W	12 kg	320x225x370 mm

Siliconi da laboratorio Accessori

Serbatoio di materiale per Dosper evo e Dosper M3–M5

Contenitore trasparente in plastica stabile per silicone da duplicazione, dotato di un raccordo rapido per un montaggio semplice. Volumi di riempimenti ca. 1,7 l per serbatoio.

2 pezzi, Dosper evo	D5022
2 pezzi, Dosper M3–M5	D5021



Tubi flessibili di raccordo per Dosper M3–M5 e Dosper evo

Per il collegamento sicuro tra gli apparecchi di miscelazione Dosper e le taniche di Dublisil® piccole e grandi

2 pezzi, raccordo per tanica (5,1 l)	Dosper evo	265 mm	D49366
2 pezzi, raccordo per tanica (21,2 l)	Dosper evo	475 mm	D49367
2 pezzi, raccordo per tanica (5,1 l)	Dosper M3–M5	265 mm	D49362
2 pezzi, raccordo per tanica (21,2 l)	Dosper M3–M5	475 mm	D49363



Supporto per apparecchi Dosper

Per riporre le taniche di Dublisil® piccole (5,1 l) e grandi (21,2 l) sopra gli apparecchi Dosper.

piccolo, 371 x 295 x 214 mm (A x L x P)	D49364
grande, 665 x 533 x 322 mm (A x L x P)	D49365



Procedura di duplicazione pulita con Dosper evo



Siliconi da laboratorio Accessori

- ⊕ Posizione sicura dello stampo negativo grazie alla zona di ritenzione
- ⊕ Ancoraggio mediante la parte del manicotto conica
- ⊕ Parte superiore, parte del manicotto e parte inferiore in plastica Makrolon stabile e durevole



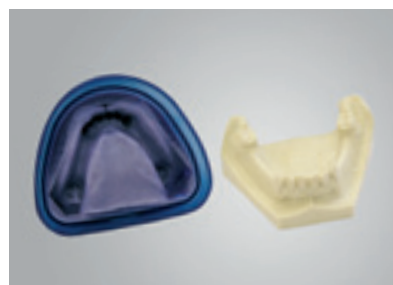
Muffola regolabile in altezza

Dublilil® Muffola

Muffola regolabile in altezza per la duplicazione in silicone senza spreco di materiale, di modelli con o senza zoccoli. Molto conveniente grazie alla parte interna variabile per un adattamento ottimale alla rispettiva conformazione del modello.

Muffola incl. distanziatore in materiale espanso

D3805



Duplicazioni economiche grazie alla muffola Dublilil®

Distanziatore in materiale espanso

Per le muffole Dublilil® per contornare lo zoccolo del modello per una duplicazione senza spreco di materiale.

25 pezzi

D38076

Distanziatore in materiale espanso



Siliconi da laboratorio Accessori

DuoSep

Prodotto isolante tra il silicone vulcanizzante per addizione e i materiali in polietere.

flacone da 10 ml con inserto per pennello

D4306



Cannule di miscelazione

Dosaggio 1:1
 Ø interno 5,4 mm
 Colore rosa

Dosper evo / M5
 Silfix

40 pezzi	D4970X1
100 pezzi	D49701X1



Dosaggio 1:1
 Ø interno 6,5 mm
 Colore verde

Regofix
 Laborsil clear
 Laborsil speed
 MegaBase®
 Odontosil

40 pezzi	D4970X2
100 pezzi	D49701X2



Dosaggio 1:1
 Ø interno 5,4 mm
 Colore trasparente

Dosper M4

40 pezzi	D4960
100 pezzi	D49601



Dosaggio 1:1
 Ø interno 3,2 mm
 Colore blu chiaro

GumQuick
 GumQuick scan
 GumQuick implant
 Vernice MegaBase® a 2 componenti
 Vernice Odontosil a 2 componenti

40 pezzi	D4970X3
100 pezzi	D49701X3



DS 50 Injector 1:1 (Iniettore)

Per l'applicazione di siliconi dentali da laboratori in cartucce doppie S 50.

Rapporto di miscelazione 1:1

DS 50 Injector 1:1 (Iniettore) D5007



Ulteriori prodotti e accessori

Modralit® 3K Set

Materiale opaco per modelli leggermente fluido, a base di poliuretano per la produzione di modelli di precisione con resa assolutamente fedele e un'eccellente stabilità delle dimensioni. Grazie alla resistenza dei bordi, Modralit® 3K è perfettamente adatto per tutte le tecniche con metalli preziosi e non preziosi e si presta soprattutto per la preparazione con gradini e preparati parziali di corone. Il Kit è sufficiente per circa 10 arcate dentarie complete e può essere rivestito con le vernici d'uso comune.

La fornitura comprende:

- 2 x flaconi da 100 ml del prodotto base
- 1 x flacone da 100 ml del prodotto indurente
- 1 x barattolo da 400 g del prodotto di riempimento

Modralit® 3K Set	D3926
------------------	-------

Modralit® 3K Set Confezioni di ricarica

100 ml	Prodotto base	D39261
100 ml	Prodotto indurente	D39262
400 g	Prodotto di riempimento	D39263

Separator (separatore)

Isolante per materiali non compatibili come Modralit® 3k e impronte in polietere, siliconi A con siliconi C e per gli stessi materiali, ad esempio siliconi A con siliconi A.

flacone da 50 ml con inserto per pennello	D4305
---	-------

GipsEx

Solvente chimico per gesso da utilizzare ad esempio nella tecnica delle resine. GipsEx è particolarmente efficace e rapido nella pulizia di protesi in resina, bicchieri di miscelazione ecc. Adatto per l'utilizzo in apparecchi a ultrasuoni.

2 x flacone da 1 l	D4395
1 tanica da 5 l	D4396



L'alternativa precisa al modello in gesso:
Modralit® a 3 componenti

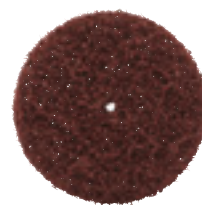


Modralit® 3K	~ 2:00 min.	~ 0,07 %	avorio

Ulteriori prodotti e accessori

UltraTrimm

Dischi abrasivi flessibili per la lavorazione grossolana e fine di placche termoformate in EVA per paracenti (ad es. Drufosoft®), silicone da ribasature morbide (ad es. MegaBase®), silicone per posizionatori (ad es. Odontosil), nonché per fogli da termoformatura duri e duri/morbidi con massimo 15.000 giri/minuto.



UltraTrimm light
(Ø 28 mm / spessore 7 mm)



UltraTrimm medium
(Ø 28 mm / spessore 7 mm)



UltraTrimm heavy
(Ø 28 mm / spessore 14 mm)



Mandrino
e disco di supporto

UltraTrimm Set

Kit con più dischi abrasivi in diverse durezze finali a scelta. Ogni kit comprende anche 4 dischi di supporto e 1 mandrino.

UltraTrimm Set light, 12 dischi abrasivi	D43753
UltraTrimm Set medium, 12 dischi abrasivi	D43752
UltraTrimm Set heavy, 6 dischi abrasivi	D43751

UltraTrimm Confezione di scorta

Confezione scorta con 80 o 40 dischi abrasivi in diverse durezze finali a scelta.

UltraTrimm Set light, 80 dischi abrasivi	D43763
UltraTrimm Set medium, 80 dischi abrasivi	D43762
UltraTrimm Set heavy, 40 dischi abrasivi	D43761

Supporto per calotte abrasive e calotte abrasive

Calotte abrasive rotanti in corindone, economiche e sostituibili con una grana di 150 µm per la lavorazione di placche termoformate in EVA per paracenti (ad es. Drufosoft®), silicone da ribasature morbide (ad es. MegaBase®), silicone per posizionatori (ad es. Odontosil), con massimo 20.000 giri/minuto.

Dimensione	Per 1 x supporto per calotte abrasive			Per 5 x calotte abrasive	
1	rotondo; Ø 7 mm D38230T1		◀ compatibile con ▶	rotondo; Ø 8,5 mm D38230S1	
	appuntito; Ø 5 mm D4458		◀ compatibile con ▶	appuntito; Ø 6,5 mm D4461	
2	rotondo; Ø 10 mm D38230T2		◀ compatibile con ▶	rotondo; Ø 11,5 mm D38230S2	
	appuntito; Ø 7 mm D4459		◀ compatibile con ▶	appuntito; Ø 8,5 mm D4462	
3	rotondo; Ø 13 mm D38230T3		◀ compatibile con ▶	rotondo; Ø 14,5 mm D38230S3	

Ulteriori prodotti e accessori

Cannule di miscelazione

Dosaggio 1:1
 Ø interno 5,4 mm
 Colore rosa

Dosper evo / M5
 StoneBite®
 StoneBite® scan
 Silfix

40 pezzi	D4970X1
100 pezzi	D49701X1



Dosaggio 1:1
 Ø interno 6,5 mm
 Colore verde

Dynax® clear
 Dynax® heavy body
 Dynax® mono
 Regofix
 Laborsil clear
 Laborsil speed
 Megabase®
 Odontosil

40 pezzi	D4970X2
100 pezzi	D49701X2



Dosaggio 1:1
 Ø interno 4,2 mm
 Colore giallo

Dynax® light

40 pezzi	D4970X5
100 pezzi	D49701X5



Dosaggio 1:1
 Ø interno 2,5 mm
 Colore marrone

per siringhe a doppia camera

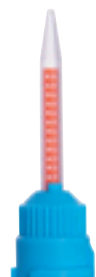
40 pezzi	D4970X6
100 pezzi	D49701X6



Dosaggio 4:1/10:1
 Ø interno 3,2 mm
 Colore blu chiaro

Fixtemp C&B 4:1

40 pezzi	D4970X4
100 pezzi	D49701X4



Dosaggio 1:1
 Ø interno 5,4 mm
 Colore trasparente

Dosper M4

40 pezzi	D4960
100 pezzi	D49601



Dosaggio 1:1
 Ø interno 3,2 mm
 Colore blu chiaro

GumQuick
 GumQuick scan
 GumQuick implant
 Vernice MegaBase® a 2 componenti
 Vernice Odontosil a 2 componenti

40 pezzi	D4970X3
100 pezzi	D49701X3



Dosaggio 5:10
 interno 6,0 mm
 Colore giallo

Zerosil® soft
 Dynax® heavy body
 Dynax® mono
 Dynax® putty

15 pezzi	D4982
50 pezzi	D4981



Ulteriori prodotti e accessori

Puntali

Adattatori per cannule di miscelazione per l'applicazione intra-orale.

trasparente (ad es. per Dynax® clear)
giallo (ad es. per Dynax® light)

40 pezzi, trasparente	D49602
40 pezzi, giallo	D49604



Puntali di applicazione

Adattatori per cannule di miscelazione per l'applicazione intra-orale. Forma appiattita per materiali per la registrazione del morso.

Trasparente (ad es. per StoneBite®)

40 pezzi, trasparente	D49603
-----------------------	--------



Anello a baionetta

Adattatore per l'utilizzo della cartuccia grande da 380 ml

Anello a baionetta, giallo	D4980
----------------------------	-------



Cannule di applicazione

Adattatori per siringhe di dosaggio.

Ø interno 0,9 mm

nero (ad es. per Cenit L)

15 pezzi, nero	D2308
----------------	-------



I colori delle calotte di chiusura sulle cartucce doppie rimandano alle cannule di miscelazione da utilizzare e che fanno parte del prodotto

DS 50 1:1 Injector (Iniettore)

Iniettore per l'applicazione di siliconi dentali da laboratori in cartucce doppie S 50.

Rapporto di miscelazione 1:1

Iniettore DS 50 1:1	D5007
---------------------	-------

DS 50 4:1/10:1 Injector (Iniettore)

Iniettore per l'applicazione di materiali C&B dentali in cartucce doppie S 50.

Rapporto di miscelazione 4:1

Iniettore DS 50 4:1/10:1	D5008
--------------------------	-------



Indice

#			
3D Protector	29	Dynax® mono	11
		Dynax® putty	10
A		E	
Anello a baionetta	14, 65	EyeVolution®	49
Armadietto per la conservazione delle vasche	19	EyeVolution® MAX	48
B		F	
Bandelin RK 100 H	20	Fillin	35
Bicchieri	20	Finishing Liquid	35
BioBleach® hart	24	Fixtemp C&B 4:1	15
BioBleach® soft	24	Fixtemp C&B 10:1	15
Biolon	24	Forbici per fogli	34
Biolon per Vacformat V9.2	25	FotoClean	21
		FotoDent® biobased model	19
C		FotoDent® cast	18
Calotte abrasive	63	FotoDent® denture	18
Campionario di fogli	24	FotoDent® gingiva	19
per termoformatura		FotoDent® guide	18
Cannule di applicazione	65	FotoDent® IBT	18
Cannule di miscelazione	14, 15, 61, 64, 65	FotoDent® model2	19
Castdon ausilio di dosaggio	41	FotoDent® setup	18
Castdon Monomero	41	FotoDent® tray	18
Castdon Muffola	41	Fresa appuntita	34
Castdon Polimero	40	Fresa quadrangolare	34
Castdon Starter Kit	40	Funky tool	37
Cenit L	47	G	
Cestino per muffole	45	Gelon	41
Cesto agganciabile	20	GipsEx	62
Coperchio forato	20	Granulato	36
		Grasso al silicone	35
D		GumQuick	54
Distanziatore in materiale espanso	60	GumQuick implant	55
Dosper evo	58	GumQuick scan Set	54
Dreve Mouthguard etichetta	30	I	
Dreve Mouthguard professional 3D Starter Set	29	Insero di polimerizzazione sotto pressione	37
Dreve Mouthguard scatoletta per paradenti	30	Isolat film	41
Drufolen H	25	K	
Drufolen W	25	Komiplast	27
Drufomat scan	32	L	
Drufosmart	33	Labormat SD	44
Drufosmart scan	33	Labormat TH	44
Drufoplast	27	Laborsil clear	53
Drufosoft®	26	Laborsil pro 70	52
Drufosoft® pro	27	Laborsil pro 90	52
DS 50 1:1 Injector (Iniettore)	14, 61, 65	Laborsil speed	53
DS 50 4:1 / 10:1 Injector (Iniettore)	15, 65	Lightplast Placche di base	47
Dublisil® 15	50	M	
Dublisil® 15 speed	50	MaxiFresh™ pastiglie detergenti	36
Dublisil® 20	51	MegaBase®	56
Dublisil® 20 speed	50	MegaBase® 2K Lack (smalto)	56
Dublisil® 22 plus	51	MegaBase® Adhäsiv (adesivo)	56
Dublisil® 30	51	MegaBase® Starter Kit	56
Dublisil® Muffola	60	Modralit® 3K Set	62
DuoSep	61	Modralit® 3K Set Confezioni di ricarica	62
Dynax® clear	11	MultiSpot®	49
Dynax® heavy body	10		
Dynax® light	10		
		N	
		NanoVarnish	46
		O	
		Odontosil 2K Lack (smalto)	57
		Odontosil 50	57
		Odontosil 60	57
		P	
		PCU LED N ₂	21
		Pellicola FEP	19
		Plaquit	46
		Polymax 1 (95°C / 120°C)	43
		Polymax 3	43
		Polymax 5	42
		Protector Adhäsiv (adesivo)	29
		Puntali di applicazione	14, 65
		Puntali di applicazione – giallo	14, 65
		Puntali di applicazione – trasparente	14, 65
		R	
		Regofix opaco	13
		Regofix trasparente	13
		S	
		Serbatoio di materiale per Dosper M3–M5/evo	59
		Separator (separatore)	62
		Set di rifinitura	34
		Silfix	53
		Siliform	41
		StoneBite®	13
		StoneBite® scan	13
		Strisce opache ai raggi x	30
		Supporti per calotte abrasive	63
		Supporto	45
		Supporto per apparecchi Dosper	59
		T	
		Tabella per fogli	25
		Tappetini filtranti	45
		Tubetto per la perforazione dei canali	41
		Tubi flessibili di raccordo per Dosper M3–M5/evo	59
		U	
		UltraTrimm Confezione scorta	63
		UltraTrimm Set	63
		Unisol E	45
		Unisol W	45
		V	
		Vacformat V9 2.0	31
		Vasca per resina	19
		Z	
		Zerosil® soft	12
		Zerosil® soft con indicatore cromatico	12

Decliniamo ogni responsabilità per dati errati presenti in questo catalogo e per le relative conseguenze. La consegna dei prodotti viene eseguita ai sensi delle nostre condizioni generali di contratto salvo modifiche tecniche.

Non garantiamo la fedeltà dei colori dei prodotti presenti sul catalogo.



Dreve Dentamid GmbH
Max-Planck-Straße 31
59423 Unna/Germania

Telefono +49 2303 8807-66
Fax +49 2303 8807-55
Email dentamid@dreve.de
Internet www.dentamid.dreve.de

**Concezione e fotografia del
prodotto**

Dreve ProDiMed GmbH
Reparto marketing
Morgenstraße 62c
59423 Unna/Germania

Dreve Dentamid GmbH

Max-Planck-Straße 31 • 59423 Unna/Germania
Telefono +49 2303 8807-66 • Fax +49 2303 8807-55
dentamid@dreve.de • dentamid.dreve.de